

広報

～わたしの舞台は たからづか～

たからづか

4

2024 April
No.1322

市民の皆さんから寄せられた市制70周年のお祝い写真



特集 誰もが輝けるまち 宝塚 P2~4

手続きの負担を軽減
書かない窓口が開始 P6

住まいの耐震化特集
取り出してお読みください

市立病院に無料Wi-Fiと
待合番号案内アプリを導入 P6

手塚治虫記念館開館30周年 裏面

特集

誰もが輝けるまち 宝塚



宝塚歌劇110周年
宝塚市制70周年
手塚治虫記念館30周年



- ・当日は市役所駐車場を閉鎖します。公共交通機関をご利用ください。
- ・だんじり通過時に宝塚新大橋を一時通行止めします。ご理解・ご協力をお願いします。

4/20 SAT 記念式典

長年にわたりスポーツや文化、福祉などさまざまな分野で本市の発展に貢献された人・団体への表彰式や、ゲストによる歌唱などを実施します。

場 宝塚ホテル

式典の様子をライブ配信

出席は表彰受賞者と招待者のみで、一般参加はできません。式典の様子はYouTubeでライブ配信します。詳細は二次元コードからご覧ください。

日 4月20日(土)11時

問 秘書課(☎77・2060 FAX77・2080)



前回開催時の様子

令和6(2024)年4月1日、宝塚市は市制70周年を迎えました。この節目の年をお祝いするため、「誰もが輝けるまち宝塚」をキーワードに、地域や各種団体、企業、大学といった多様な主体と連携しながら、1年を通してさまざまな企画を実施していきます。今月は、春に開催されるイベントをピックアップして紹介します。

今後市民の皆さんに参加してもらおう企画として、宝塚市発祥のウィルキンソン・タンサンや市花ダリアを使った世界記録への挑戦、テレビ番組「開運ーなんでも鑑定団」の出張公開収録などを予定しています。詳細は市HPなどで随時お知らせします。

問 企画政策課(☎77・2001 FAX72・1419)



4/20
SAT

宝塚だんじりパレード

100年の伝統と 新たなだんじり祭りへの挑戦

コロナ禍で中止を余儀なくされた第6回だんじりパレードの無念を晴らす^{ごとく}が如く、今回は市内19台のうち15台のだんじりが参加し、勇壮に皆さんの前を曳行^{えいこう}します。さらに、だんじりを市民の皆さんに体験してもらう「曳いてみよう、押してみよう、乗ってみよう、叩いてみよう」というイベントも企画し、見る祭りから参加する祭りへと進化させ、宝塚市の大切な文化であるだんじりを市民の皆さんと守り、継承するイベントにしたいと思っています。

我がまちで100年以上続くだんじり祭りを近くで感じ、大いに盛り上がっていきましょう。



第7回宝塚だんじりパレード実行委員会
実行委員長 角 昌司



日 4月20日(土)10時～16時(荒天時は21日(日)) 場 宝塚市役所
問 観光にぎわい課(☎77・2012 FAX74・9002)

4/13・14
SAT SUN

KIDSフェス



子ども向けのミニ四駆大会やお仕事体験、大人向けのベジチェック(野菜摂取レベル測定)など、さまざまなブースが新しくできた市役所中庭ひろばに集結します。

日 4月13日(土)・14日(日)10時～16時
場 市役所中庭ひろば
申 一部事前申し込み制
¥ 一部有料
問 企画政策課(☎77・2001 FAX72・1419)



子どもたちの笑顔のため官学民が連携して実現

市は新しい協働・共創に取り組むため、包括連携協定を締結する企業・大学・団体などと連携し、共にまちづくりについて考え、活動するための「宝塚大会議」を昨年開催しました。「子どもたちがいろいろな体験ができるといいね」「どうせならいつもは怒られちゃうようなことをしようか」というアイデアから、今回、協定先の企業と大学がタッグを組み、楽しさいっぱいのイベントが実現します。春の日差しの中、会場が子どもたちの笑顔であふれますように! ご来場をお待ちしています。



大会議の様子

宝塚大会議 KIDSフェス立案メンバー (50音順)▷生活協同組合コープこうべ、総合警備保障株式会社(ALSOK)、宝塚大学、ネットヨタ神戸株式会社、明治安田生命保険相互会社/事務局▷KIDSフェス実行委員会(こもたの推進委員会)

TAKARAZUKA CITY 70TH ANNIVERSARY

市制70周年 特別企画

in
花のみち

宝塚ウェルカムフラッグ

本市出身のイラストレーター・中村佑介さんによる描き下ろしイラストのほか、周年記念ロゴマークや手塚治虫作品のキャラクターがフラッグになって花のみちを彩ります。

📅 来年3月31日まで

📍 市国際観光協会・観光にぎわい課 (☎77・2012 FAX 74・9002)



写真/橋本 優馬

中村佑介さんから市民の皆さんへ

宝塚市制70周年おめでとうございます。前回描かせていただいた絵では、比較的新しい歴史を持つ誰もが馴染みの名所や手塚治虫先生のキャラクターをご紹介させていただきましたので、今回の絵ではユニークな首地蔵、植木産業を支えるあいあいパーク、廃線になった福知山線と山々、音楽を応援するベガ・ホール、日本最古のコーヒーチェーンがあったりと古くから文化的な側面を持つ宝塚市にスポットを当てました。そして上部中央の文字は前回の絵と合わせて地名になります。これからも皆さまそれぞれの「宝」が見つかる「塚」でありますように。

花のみち周遊デジタルスタンプラリー

今年、造成から100年を迎える「花のみち」を、これからの未来へつなげていくため、弱った桜を植え替えるなど一部区間のリニューアルを行っています。このリニューアルにあわせ、花のみち周辺を巡るスタンプラリーを開催します。

宝塚大劇場前をはじめ周辺施設に設置した二次元コードを読み取り、クイズに正解するとスタンプを獲得できます。スタンプの獲得数に応じて、抽選で景品をプレゼント! 専用HPには魅力的なスポットや周辺施設のクーポンも掲載します。詳細は右記二次元コードから。

📅 4月1日(月)~5月19日(日) 📍 道路管理課 (☎77・2094 FAX 77・2102)



4月1日から公開

◁ 周辺イベント情報 ▷

TANSAN ウォークラリー

ウィルキンソン タンサン発祥の地である宝塚で、タンサンと温泉にまつわるスポットを巡ります。参加者全員に記念品をプレゼント。事前にエフエム宝塚のラジオ番組を聴いて参加するとより楽しめる、タンサンと健康を学ぶ企画です。

📅 5月25日(土)午前(荒天時は26日(日))

📍 阪急宝塚南口駅~泉源地~ナチュラルスパ宝塚(約2.5km)

📍 エフエム宝塚 (☎76・5432)



山崎晴恵市長からの メッセージ



本年4月1日に、宝塚市は市制施行70周年を迎えました。70周年記念事業の基本方針では、過去・現在・未来の繋がりを表現する「辿る軌跡」「架ける橋」「未来への光」を基本理念として掲げました。歴史を振り返りながら、市民の皆さまと手を取り合って、過去から継承されてきた多くの経験と歴史、文化をもとに、現在のまちを盛り上げ、賑わいを創出し、未来へ繋がる一歩とすることを目指しています。宝塚サマーフェスタや宝塚だんじりパレードといった人々が繋いできた催しや、湯のまち宝塚といった市制施行前より宝塚市の賑わいの礎を築いてきたもの、また、人と人が支え合い、お互いさまのまちづくりを進める集い、そして未来を担う子どもたちが主役のイベントなど、大小さまざまな催しが、多様な担い手によって市内各地で開催されます。

70年もの長い間、私たちが宝塚市民として肩を寄せ合い、手を取り合って、支え合いながらこのまちで暮らしてきたことを、共にお祝いしましょう。

山崎晴恵

PHOTO NEWS

宝塚音楽学校110期生が 練習の成果を披露

2/15



宝塚音楽学校の卒業公演となる文化祭を前に宝塚パウホールでリハーサルが行われ、本科生が2年間の練習の成果を披露しました。

健康促進のため ウォーキングを始めよう

山崎市長と歩こう!ウォーキング

- 日 4月23日(火)10時～正午
雨天時は30日(火)
- 場 市役所前武庫川河川敷(約3km)
- 対 おおむね60歳以上
- 抽 20人
- 申 4月15日(月)までに申込書を高齢福祉課へ持参またはファクス

朝活ウォーク 山崎市長と歩こう!

- 日 4月30日、5月7・14・21・28日(火)
8時～9時、雨天中止
- 場 宝塚大劇場側武庫川河川敷(約1.5km)
- 対 おおむね60歳以上
- 抽 各回20人
- 申 各回、前週金曜までに申込書を高齢福祉課へ持参またはファクス

問 同課 ☎77・2067 FAX71・1355



市長出演番組「まちづくりゆめづくり～市長と語りましょう～」
4月7日(日)8時半～9時 / (再)4月14日(日)8時半～9時
テーマ:宝塚だんじりパレード
ゲスト:同パレード実行委員会 実行委員長 角昌司さん

小学生が菜の花の植え付けを体験

3/1



市と包括連携協定を結ぶ銀座ミツパチプロジェクトの協力により、ミツパチが生きる環境を考える体験学習が行われました。

緑化活動に尽力した人たちを表彰

3/5



花き園芸に優れた知識や技能を有し、緑化活動に取り組んだ人・団体に宝塚ガーデンマスター認定書を授与しました。

市民文化賞・市民スポーツ賞・ すみれ賞を贈呈

3/14



文化の向上やスポーツの振興、市民生活の各分野において市のまちづくりに貢献した人たちが表彰されました。

手続きの負担を軽減 「書かない窓口」が開始

引っ越しや出産、婚姻などの手続きの際、これまで複数の申請書類に繰り返し名前や住所、生年月日などの記入が必要でしたが、名前や住所などを印字した申請書類をまとめて作成することができるようになりました。

場 窓口サービス課(各 SC・SS では対応していません)

例えば・・・

夫婦と小学生2人の4人世帯が転入手続きをして、勤務先に提出するため新しい住所の住民票を請求する場合

これまで

住民異動届、住民票の交付請求書、児童手当の申請書、乳幼児・子ども医療の申請書(2人分)の各書類に、住所や申請者と子どもの名前・生年月日などの記入が必要

今 後

印字された申請書を確認し、自署が必要な欄のみ記入

問 窓口サービス課(☎77・2050 FAX76・2006)

市役所中庭ひろばがオープン

本庁舎、第二庁舎、一般駐車場に囲まれた場所に中庭ひろばがオープンします。約1500㎡の空間にベンチや芝生エリアを配置し、お弁当を食べたり、散歩や休憩スポットとして、どなたでも利用できます。

また、新たに阪神健康交流センター横(バス停付近)にあずまやを整備するほか、障害者用の屋根付き駐車場を8台に増やし、雨天時も傘をささずに庁舎内に入ることができるようになりました。

なお、今後、中庭ひろばを含めた市役所周辺スペースについて、イベント利用などの貸し出しを行う予定です。



問 管財課(☎77・2031 FAX72・1419)

宝塚市きずなづくり推進事業補助金 活用事業を募集

市民と市の協働のまちづくりを推進するため、市民活動を行う団体の事業費の一部を補助します。



種 別	①行政提案型事業 ②自由提案型事業
テーマ	①市が設定(事前協議が必要) ②申請団体が自由に設定
事業実施期間	4月1日～来年3月31日
補助金額(補助率)	①上限50万円(10/10) ②上限20万円(1/2)
応募方法	4月1日(月)から市民協働推進課、各SC・SSで配布する申込書を5月1日(水)～17日(金)に〒665-8665(住所不要)市民協働推進課へ郵送または持参
審査方法	書類審査とプレゼンテーションを経て、7月中旬に決定

問 同課(☎77・2051 FAX77・2086)

市立病院に無料 Wi-Fi と待合番号案内アプリを導入

無料 Wi-Fi

外来の待合室、病棟の病室内などほぼすべての場所で無料Wi-Fiを完備。簡単な登録作業のみで、診察や会計の待ち時間、入院中もデータ通信容量を気にせず、ニュースアプリや動画配信サービスを利用できます。

待合番号案内アプリ

無料のスマホアプリ「Sma-pa」を導入し、待合室以外でも診療や会計の順番待ちの状況を確認できるほか、順番が近づく通知を受け取ることができます。



問 市立病院経営統括部(☎87・1161 FAX87・5624)



手話や要約筆記を学びませんか

	手話奉仕員養成講座		手話通訳者養成講座 手話通訳 I	要約筆記者養成講座
	初級コース	中級コース		
日	4月23日～9月3日 (火曜・全19回) 9時半～11時半	4月23日～10月8日 (火曜・24回) 18時半～20時半	5月28日～来年2月25日 (火曜・全36回) 18時半～20時半	5月27日～来年2月10日 (月曜・全30回) 9時～正午
場	総合福祉センター	男女共同参画センター	中央公民館	総合福祉センター
抽	40人	30人	20人	20人
対	市内在住・在勤・在学の 手話初心者	市内在住・在勤・在学の 初級コース受講済みの人	市内在住・在勤・在学の 手話奉仕員養成講座を受 講済みの人	パソコンの基本操作、ブラ インドタッチができる人
テキスト代	3300円(手話を学ぼう・手話で話そう)		3080円(手話通訳 I) 1980円(講義テキスト)	4千円(要約筆記者養成 テキスト(上・下))
申	4月1日(月)～15日(月)		4月1日(月)～5月8日(水)	4月1日(月)～5月9日(木)
	障 ^{がい} 碍福祉課などで配布する申込書(市HPからダウンロード可)を同課へ持参またはファクス			
選考 審査会	なし(受講の可否は申し込み動機を参考に決定します)		5月14日(火)18時半	5月13日(月)10時

問 障^{がい}碍福祉課(☎77・9110 FAX72・8086)

起業・創業、出店、改装の支援制度

市は、新規事業の立ち上げや出店、改装をしようとする事業者に、さまざまな支援を行っています。対象者や申請方法など、詳しくは市HPをご覧ください。



こんなときは	制 度	補助金額や支援内容	募集期間
市内に新規出店したい	店舗等魅力向上 チャレンジ支援補助金	出店に係る改装などの費用の1/2以内(上限120万円) ※市が指定する区域は上限135万円	4月15日(月)～ 5月15日(水)
		市内商店街の空き店舗に出店する場合、家賃月額1/3以内を1年間補助(月額上限2万円) ※市が指定する区域は上限3万円	随時受付 (予算上限に達し 次第終了)
市内の既存店舗を 改装したい	店舗等リノベーション 補助金	改装などに係る費用の1/2以内(上限30万円)	4月15日(月)～ 5月17日(金)
コンサルティングなどを 活用して起業したい	若手起業家等 支援補助金	コンサルティングなどに係る費用の1/2以内 (上限5万円)	随時受付 (予算上限に達し 次第終了)

問 商工勤労課(☎77・2011 FAX77・2171)

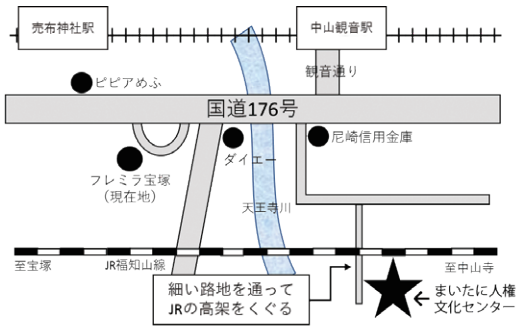
フレミラ宝塚の休館に伴う一時移転

全館空調更新工事に伴い、4月1日(月)～5月19日(日)まで、次の施設・機能が一時移転します。なお、フレミラ宝塚での事業再開予定日は5月22日(水)(③④は5月20日(月))です。

①老人福祉センター(期間中、貸館業務は休業)
移転先=フレミラ宝塚北側隣接スペース ※4月1・2日は休業

②大型児童センター ③子どもの権利サポート委員会

④子ども家庭支援センター ⑤きらきらひろば
移転先=まいたに人権文化センター(今里町5-1)



- 問 ①②フレミラ宝塚(☎85・3861 FAX85・3882)
③子どもの権利サポート委員会(☎0120・931・170)
④⑤子ども家庭支援センター(☎85・3862 FAX85・3886)

松本・土井アイリン海外留学助成希望者を募集

故・松本安弘氏の寄附で設立された「松本・土井アイリン海外留学助成基金」により、海外留学に要する費用の一部を助成します。

助成額=留学先入国時50万円、修了時10万円

対 26歳未満(4月2日時点)で、市内に継続して3年以上居住(申請日現在)し、海外の高校・大学・大学院などに2学年度以上留学することが決まっている人

※すでに留学を開始している場合や、専門学校への留学などは対象外

申 文化政策課で配布する申請書(市HPからダウンロード可)に必要書類を添付の上、同課へ

留学開始月	締め切り日(必着)
7月～11月	6月14日(金)
12月～来年3月	11月8日(金)
来年4月～6月	来年2月14日(金)



問 同課(☎77・2009 FAX77・2171)

年に1回の狂犬病予防注射を受けましょう

犬を飼っている人は、年に1回、狂犬病予防注射を受けさせ、注射済票の交付を受けることが法律で義務付けられています。獣医科医院で接種させましょう。下表は市獣医師会に所属する医院です。



獣医科医院	電話番号	獣医科医院	電話番号	獣医科医院	電話番号
大西動物病院(安倉南4丁目)	86・6216	ココロよしざき動物病院(高司1丁目)	77・5544	宮本獣医科(武庫山1丁目)	73・8464
小林動物病院(泉町)	86・4153	伊藤獣医科(中州1丁目)	72・3818	宝塚まりも動物病院(山手台西3丁目)	89・2200
フジワラ動物病院(伊子志1丁目)	71・4111	アニー動物クリニック(中筋3丁目)	82・2323	はんぞう動物病院(山本中3丁目)	24・1356
のぎ動物病院(小林4丁目)	73・2076	あかばめペットクリニック(中筋4丁目)	20・1575	マナ動物病院(山本丸橋2丁目)	82・2588
サニー動物病院(亀井町)	77・2772	中山寺動物医院(中筋山手1丁目)	88・0469	うくいすの森動物病院(山本南1丁目)	82・5510
アテナ動物病院(川面5丁目)	84・3231	めふ動物病院(星の荘)	80・8571		

問 生活環境課(☎77・2074 FAX71・1159)

広告 住宅型有料老人ホーム **アルファリビング 宝塚御殿山 2024年6月新築OPEN** (予定)

訪問看護ステーション看護師配置

☎0120-003-529

お問い合わせ先 (開設準備室)
〒666-0015 川西市小花1丁目6-6(アルファリビング川西能勢口駅前内)

詳しい情報はWebで

(運営) **あひびぎメディカルケア**

アルファリビング 宝塚御殿山 建設予定地

●名称/アルファリビング宝塚御殿山 ●施設類型/住宅型有料老人ホーム ●居室の権利形態/利用機方式 ●利用料の支払い方式
—一部前払い—一部月払い方式 ●入居要件/概ね65歳以上で自立、要支援・要介護認定を受けられている方 ●居室区分/全室個室(43室) ●介護保険/在宅サービス利用 ●土地・建物の権利形態/賃借(25年) ●事業主体・運営/あなぶきメディカルケア株式会社
※広告内容は現時点での予定となります。都合上変更の可能性がございますことを予めご了承ください。

●阪急バス「御殿山2丁目」バス停より徒歩約2分(100m)
●阪急・JR「宝塚駅」より車で約5分・約4分(1,750m・1,550m)

広告内容に関する一切の責任は広告主に帰属します。広告掲載のお問い合わせは、株式会社ウィット(☎072・668・3275)へ。

Information

暮らし

マイナンバーカードの休日受け取り

- 日 4月27日(土)9時～正午
- 場 窓口サービス課
- 申 二次元コードから
- 問 市マイナンバーコールセンター
(☎0570・200・405)



暮らし

国民年金の保険料が変わります

4月から国民年金の第1号被保険者の保険料が次のとおり変わります。

納付方法	1カ月	6カ月	1年	2年
定額納付	1万6,980円	10万1,880円	20万3,760円	41万3,880円
現金・クレジット 【割引額】	1カ月前納は ありません	10万1,050円 【830円】	20万140円 【3,620円】	39万8,590円 【1万5,290円】
口座振替 【割引額】	1万6,920円 【60円】	10万720円 【1,160円】	19万9,490円 【4,270円】	39万7,290円 【1万6,590円】

- 問 ねんきん加入者ダイヤル(☎0570・003・004)

暮らし

国民年金の学生納付特例制度 新年度受付を開始

昨年度に同制度で保険料納付を猶予され、今年度も引き続き在学予定の人に、日本年金機構が4月中に申請書を送付します。

申請書が届かない人や、初めて申請する人は、基礎年金番号が分かるものと学生証または在学証明書を持参し、窓口サービス課または各SC・SSへ。

- 問 同課
(☎77・2066 FAX76・2006)

暮らし

特別永住者証明書・外国人登録 証明書の更新をお願いします

特別永住者の人は、各種証明書に記載の有効期限までに、窓口サービス課で更新申請をしてください。更新申請は、有効期限の2カ月前(16歳未満の人は16歳の誕生日の6カ月前)から可能です。必要書類など詳しくは市HPをご覧ください。

- 問 同課
(☎77・2066
FAX76・2006)



暮らし

相続対策セミナー

- 日 4月13日(土)14時～16時
- 場 西宮市大学交流センター
- 内 最新版「相続対策&争族対策」を徹底解説
- 先 30人
- 申 問 前日までに西宮納税貯蓄組合連合会(☎0798・33・5216
FAX0798・23・5545)

暮らし

マンション管理アドバイザーを 派遣します

分譲マンションの管理規約の改正、大規模修繕工事の進め方や管理計画認定制度などの相談を希望するマンション管理組合を対象に、マンション管理アドバイザーを無料で派遣します。詳しくは市HPをご覧ください。

受付期間=12月27日(金)まで

- 問 住まいづくり推進課
(☎77・2018
FAX74・8997)



文化・産業

市・上下水道局・市立病院が発注する建設工事などの 入札参加資格の審査申請を受け付けます

4月8日(月)から契約課で申請要領を配布(1部500円、市HPからダウンロード可)。

- 対 ・令和6・7年度に市などが発注する「建設工事」の競争入札に参加を希望する事業者
- ・「測量・建設コンサルタント等」、「物品等」の競争入札に参加を希望し、現在、入札参加資格者名簿に記載されていない事業者(市内事業者のみ、登録済みの取引希望種目の変更・追加を受け付け)
- 申 5月8日(水)～22日(水)
- 問 同課(☎77・2008 FAX72・1419)



文化・産業

市民農園利用者の追加募集

募集農園=大原野第一農園(大原野字壱ノ坪17)。利用期間=来年3月末まで。

- ¥ 1区画1,500円(月額)
- 対 市内在住の人
- 先 4人。区画は選べません
- 申 4月8日(月)から電話で農の魅力創造課へ。受付後、200円収入印紙と印鑑、本人確認ができる書類を同課へ持参
- 問 同課(☎77・2036 FAX77・2133)

文化・産業

あいあいパークテナント募集

入居審査あり。詳しくは同パークHPをご覧ください。

- 場 山本東2-2-1
- 問 同パーク
(☎82・3570 FAX82・3571)



教育・人権

女性のための相談窓口を開設

4月1日から、「困難な問題を抱える女性への支援に関する法律」が施行されます。

市は女性のための新たな相談窓口として「女性支援相談室」を創設し、心身の状況などに応じた最適なサポートや自立して生活するための寄り添った支援につなげます。

- 問 女性支援相談室(☎61・5681)

健康・福祉

高校生などの保険診療の入院医療費を助成します

- 対** 1月1日以降に保険診療により入院した、本市に住民登録がある高校生など(18歳到達後、最初の3月末まで)
- 申** 入院時の領収書、健康保険証、振込先が分かるものを持参し、医療助成課または各SC・SSへ
- 問** 同課
(☎77・2064 FAX77・2085)

健康・福祉

国民健康保険税申告書を4月中旬に送付

- 申告書の到着後、必要事項を記入し、5月17日(金)までに国民健康保険課に返送、または同課、各SC・SSに持参。
- 対** 昨年度に国民健康保険税申告書による申告をした人または所得の申告がなかった人がいる国民健康保険加入世帯
- 問** 同課 (☎77・2065 FAX77・2085)



健康・福祉

令和6年度分の介護保険料の仮徴収

- 昨年度に介護保険料を特別徴収で納めている人は、4・6・8月の年金から仮徴収として年金天引きを行います。4月と6月は、2月の介護保険料と同額を天引きし、8月は今年度の介護保険料によって調整します。なお、今年度の介護保険料は7月に決定し、通知します。
- 問** 介護保険課
(☎77・2162 FAX71・1355)

健康・福祉

新型コロナワクチンの無料接種は3月31日で終了しました

- 4月1日以降、季節性インフルエンザと同様のB類疾病の定期接種となります。接種対象者は、65歳以上または60～64歳の重症化リスクの高い人で、自己負担あり(金額は未定)、期間は秋冬に1回です。定期接種以外で接種を希望する場合は、全額自費による接種も可。詳細が決まり次第、本誌や市HPなどでお知らせします。
- 問** 健康センター
(☎86・0056 FAX83・2421)

健康・福祉

令和6年度から後期高齢者医療制度の一部が改正されます

- 国の法改正に伴い、後期高齢者医療制度が出産育児一時金に係る費用の一部を支援すること、後期高齢者負担率の引き上げが実施されることになりました。
 - 後期高齢者医療 令和6・7年度保険料率を決定**
個人ごとの保険料額は、7月中旬ごろに送付する通知書でお知らせします。
- | | | | | |
|-------------------|---|--------------------------------------|---|----------------------|
| 均等割額
52,791円※1 | + | 所得割額
(総所得金額等※2-43万円)×所得割率11.24%※3 | = | 保険料額(年額)
上限80万円※3 |
|-------------------|---|--------------------------------------|---|----------------------|
- (令和4・5年度は均等割額50,147円、所得割率10.28%、上限66万円)
 ※1 所得の低い世帯は軽減あり ※2 収入額から公的年金等控除額、給与所得控除額、必要経費を引いた金額
 ※3 令和6年度のみ激変緩和措置あり
- 問** 医療助成課 (☎77・9103 FAX77・2085)
県後期高齢者医療広域連合 (☎078・326・2021)

安全・都市基盤

救命講習の開催

- 成人に対する心肺蘇生法・AEDの使用法、止血法、異物除去法。
- 日** 4月①13日(土)②21日(日)9時半
- 場** ①東公民館②消防本部 **先** 各日20人
- 対** 市内在住・在勤・在学で10歳以上の人
- 手** あり(申 4月①5日(金)②12日(金)まで)
- 申** 各開催日の前日正午まで
- 問** ①東消防署 (☎88・0119 FAX89・1004)
②西消防署 (☎73・1968 FAX77・3957)



安全・都市基盤

自主防災組織の防災資器材などを助成

- 自主防災組織などによる防災訓練の実施や防災資器材の購入にかかる費用を助成します。申請方法など詳しくは消防本部HPをご覧ください。
- | 事業名 | 助成内容 | 申請時期 |
|--------------|------------------|------------------|
| 市防災資器材交付事業 | 2万円または10万円までの資器材 | 6月3日(月)～7月26日(金) |
| ひょうご安全の日推進事業 | 上限26万円 | 未定 |
| コミュニティ助成事業 | 30～200万円 | 9月初旬～10月初旬 |
- 問** 予防課 (☎73・1953 FAX77・3951)



安全・都市基盤

防犯カメラ購入・設置費用の一部を助成

- 助成額=1カ所あたり設置費用の1/2(上限12万円)※今年度から助成額変更
- 対** 自治会やまちづくり協議会などの地域団体
- 申** 4月22日(月)から防犯交通安全課、各SC・SSで配布する申込書(市HPからダウンロード可)に必要書類を添えて同課へ。8月30日(金)必着
- 問** 同課 (☎77・2020 FAX71・3336)



安全・都市基盤

白ポストを撤去します

- 有害図書などの回収量の減少や経年劣化を受けて、今年度から白ポストを段階的に撤去します。撤去する箇所や投函終了期日などは、各ポストに直接貼付します。
- 問** 青少年センター
(☎84・9672)



安全・都市基盤

4月6日(土)～15日(月)は春の全国交通安全運動

- 4月は、新入児童・園児が通学・通園をはじめます。運転者は子どもや高齢者などを見かけたら速度を落とし、注意して安全運転に努めてください。また、自転車を利用する際は、必ず自転車ヘルメットを着用しましょう。
- 問** 宝塚警察署 (☎85・0110)

日 日時 場所 ¥料金 (抽選) 先定員(抽選) 先定員(先着) 対象者 内容 申込み 問い合わせ先
 保一時保育 手 手話通訳・要約筆記 SC・サービスセンター SCS・サービスステーション HP・ホームページ
 は 往 はがき(63円)または往復はがき(126円)に基本事項(〒住所・名前(ふりがな))を記入

Information

環境

5月19日(日)に「春の一斉清掃」を実施

【申】 5月13日(月)までに各自治会に送付している実施計画書(市HPからダウンロード可)などを生活環境課へ提出。事業所や個人、団体などで参加する場合は、同課で計画書を配布。提出時に必要な書類は事前に同課まで

【問】 同課(☎77・2074 FAX71・1159)

環境

ばい捨てと喫煙に関するマナーやモラルの向上にご協力を

市は、条例を施行し、市内全域で歩きタバコをしないようお願いするとともに、罰則適用区域(市HP参照)において、ばい捨てと路上喫煙に対して過料(各千円)の徴収を定めています。皆様のご協力をお願いします。

【問】 生活環境課
(☎77・2074 FAX71・1159)



JR宝塚駅前の指定喫煙所

環境

折り畳み式ごみボックスの購入を補助します

ガラスなどによるごみの散乱を防ぐため、ごみ収集後に畳んで片付けられるごみボックスの購入費用の一部を補助します。対象や条件など詳しくは市HPをご覧ください。

【問】 クリーンセンター業務課
(☎87・7883 FAX81・1941)



環境

飼い主のいない猫の不妊・去勢手術費を助成

助成額(上限)=不妊手術費1万2千円、去勢手術費8千円 ※助成要件あり

【対】 地域猫活動を行う団体の代表者や自治会長など

【申】 申請書(市HPからダウンロード可)に必要事項を記入し、生活環境課へ

【問】 同課
(☎77・2074 FAX71・1159)

まちづくり

議会報告会を開催

3月定例会の議案の審議内容を市議会議員が報告し、質問に答えます。オンラインでの参加も可。

【日】 4月14日(日)13時半~15時

【場】 市議会議場

【先】 会場60人、オンライン60人

【手保】 あり(申 いずれも4月5日(金)まで)

【問】 議事調査課(☎77・2168 FAX74・6902)



まちづくり

TAKARAZUKA CITY Wi-Fi 終了

DoSPOTサービスの提供終了に伴い、末広中央公園の「TAKARAZUKA CITY Wi-Fi」を4月30日(火)で終了します。

【問】 総合防災課
(☎77・2078 FAX77・2150)

まちづくり

国民生活基礎調査を実施

国の施策の基礎資料とするため、保健や医療、福祉などの調査を毎年行っています。4月下旬~6月中旬に、調査員が対象地区内すべての世帯を訪問しますので、ご協力をお願いします。

【対】 仁川台の一部、川面3丁目22・23・24番

【問】 県宝塚健康福祉事務所
(☎62・7305 FAX74・7091)

まちづくり

令和6(2024)年度の市税などの市の収納事務を委託

▷市税・国保税・介護保険料・後期高齢者医療=三菱UFJニコス(株)▷グリーンセンター直接搬入ごみ処理手数料=グリーンパーク宝塚(株)▷緑のリサイクルセンター植木ごみ処理手数料=泉興業(株)宝塚支店▷粗大ごみ処理手数料=市商店連合会他団体▷動物の死体等の収集・搬送など一般廃棄物処理手数料=(株)エパークリーン▷犬の登録等手数料など=市獣医師会▷市営住宅退去者の滞納家賃等収納事務=(弁)ローズマリー法律事務所

まちづくり

4月1日付けで市の組織を改正します

簡素で効率的な組織体制を整備するため、組織機構を「部・室・課」から「部・課」とし、課名変更や課の新設などをを行います。なお、4月中旬から、一部の課の執務室の場所が変わります。

課名の変更(新<旧>)

業務改革推進課(経営改革推進課)/人権平和・男女共同参画課(人権男女共同参画課)/住まいづくり推進課(住まい政策課)/子育て応援課(子育て支援課)/アフタースクール課(青少年課)/クリーンセンター施設建設課(施設建設課)/クリーンセンター管理課(管理課)/クリーンセンター業務課(業務課)/農の魅力創造課(農政課)/観光にぎわい課(観光企画課)

【問】 総務部総務課(☎77・2006 FAX72・1419)

組織の移管、新設、統合

業務改革推進課、情報政策課を企画経営部から総務部へ移管/施設マネジメント課を企画経営部から都市整備部へ移管/都市安全部に交通政策課を新設/道路政策課と道路建設課を統合し、道路整備課を新設/地域エネルギー課と環境政策課を統合し、環境エネルギー課を新設/教育委員会学校給食課を学事課に統合/教育委員会管理部に教育環境整備課を新設



詳細



PICK UP EVENT



春の宝塚植木まつり

- 日** 4月11日(木)~14日(日)10時~17時
(最終日は16時まで)
- 場** 山本新池公園
- 内** 庭やベランダ、外観を彩る季節の花や植木、西谷で収穫された新鮮な野菜などの販売。自家焙煎コーヒー店やキッチンカーも出店します

園芸相談

- 日** 4月13日(土)・14日(日)13時~15時

苗木や庭園樹の競り

- 日** 4月14日(日)14時

- 問** 農の魅力創造課 (☎77・2036 FAX77・2133)
会期中はあいあいパーク
(☎82・3570 FAX82・3571)



令和6年能登半島地震 緊急消防援助隊派遣 パネル展

市消防本部から兵庫県緊急消防援助隊として、1~2月に計7回にわたり10隊27人を石川県へ派遣した際の、被災地支援の記録や写真を展示します。

- 日** 4月27日(土)~5月12日(日)
- 場** 東公民館
- 問** 東消防署
(☎88・0119 FAX89・1004)



輪島市での捜索活動

長谷牡丹園春季開園



- 日** 4月25日(木)~5月中旬
9時~17時(入園は16時半まで)
※開花状況をHP・電話で確認の上、ご来園ください
- 場** 長谷牡丹園(長谷字門畑29、無料駐車場あり)
- ¥** 大人300円、小・中学生100円
(5月5日(祝)は中学生以下無料)

JR 武田尾駅前から無料シャトルバスを運行(要予約)

- 日** 4月27日(土)~5月6日(休)
- 申** 4月乗車分=4月17日(水)~24日(水)
5月乗車分=4月17日(水)~30日(火)に北部振興企画課へ電話。二次元コードからも可(先着順)

- 問** 北部振興企画課 (☎91・1111 FAX91・0851)
開園中は長谷牡丹園 (☎ FAX91・1616)



バスの予約



長谷牡丹園 HP

自慢のお庭を巡ろう！ 宝塚オープンガーデンフェスタ

市内72カ所、個人や団体などが丹精を込めて作り上げた庭を公開します。
お庭巡りに役立つガイドマップは4月上旬からあいあいパークや農の魅力創造課などで配布します。二次元コードからダウンロード可。

- 日** 4月13日(土)~15日(月)、5月11日(土)~13日(月)
10時~16時
- 問** 農の魅力創造課 (☎77・2036 FAX77・2133)
あいあいパーク (☎89・5933 FAX82・3571)



宝塚ガーデンマスター*認定者の庭

※宝塚オープンガーデンコンテストでゴールドガーデン賞を過去2回受賞し、緑化活動の模範となる人



【日】日時
【場】場所
【料】料金
【抽】抽選
【先】先定員(先着)
【対】対象者
【内】内容
【申】申し込み
【問】問い合わせ先
【保】一時保育
【手】手話通訳・要約筆記
【S.C.】サービスセンター
【S.S.】サービスステーション
【H.P.】ホームページ
【往】はがき(63円)または往復はがき(126円)に基本事項(〒住所・名前(ふりがな))を記入



PICK UP EVENT



発達障害啓発週間・世界自閉症啓発デー

①作品展 ②映画上映

- 日 ①4月1日(月)～5日(金)10時～17時
②4月2日(火)13時半～15時、15時半～17時
- 場 希望の家コミュニティプラザ(伊予志3)
- 先 ②各回30人
- 内 ①子どもたちの手形アートなどを展示
②「13人のエピソード」を上映
- 問 (社福) 希望の家 ひょうご発達障害者支援センター
クローバー 宝塚ランチ
(☎71・4300 FAX76・5811)



宝塚自然の家イベント

里山さくせん～柴集めと薪割り～

- 日 4月20日(土)10時～14時
- ¥ 300円 先 50人
- 内 のこぎりで木を切ったり、薪割り体験をしよう。ごはん
と西谷野菜の味噌汁付き

ダッチオープン料理教室

- 日 4月27日(土)11時～14時
- ¥ 1組3千円 先 6組
- 内 ダッチオープンを使って、ジョージアの郷土料理・シユクメルリを作ろう



- 申 いずれも4月3日(水)から宝塚自然の家 HP
- 問 宝塚自然の家 (☎91・0303)



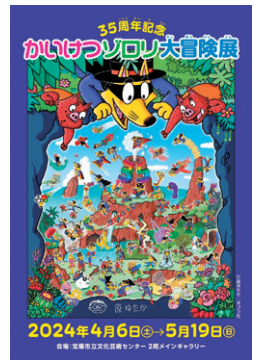
つながるマルシェ

- 日 4月27日(土)・28日(日)10時～15時半
- 場 末広中央公園
- 内 約50のブースが出店するマルシェやキッチンカー、子ども向けのワークショップ、保護犬譲渡会など
- 問 同マルシェの木下さん (☎080・1478・5645)



35周年記念 かいけつゾロリ大冒険展

- 日 4月6日(土)～5月19日(日)10時～18時
(最終入場は17時半)
- 場 文化芸術センター
- ¥ 千円(中学生以下無料)、障がい者手帳持参の人は付き添い1人まで無料
- 内 貴重な原画や「お宝」を通して、ゾロリたちの冒険を振り返る
- 問 同センター
(☎62・6800)
FAX 62・6880、水曜休館)



広告

考え始めたばかりの人にもおすすめ
リノベーション? 建て替え?

無料相談会

4/13(土) 14(日)

午前10:00～12:00
午後13:00～15:00
15:00～17:00

in コマリナベ
in ジョールーム

JR中山寺駅から徒歩1分
阪急中山駅駅から徒歩13分

0120-504-157

駒商 株式会社 本社:宝塚市泉町19-10

講義内容

3世帯 建て替え?リフォーム?相談会

- ・建て替えとリフォームの費用を比較したい
- ・今の住まいで住み続けられるのかを知りたい
- ・子供が独り立ちしたので、コンパクトに暮らしたい

1軒まるごと リフォーム相談会

- ・初めてのリフォームで何をすればいいかわからない
- ・どこまで間取りを変更できるのかを知りたい
- ・リフォームの見積相場や、適正価格を知りたい

予約特典 美味しいケーキセットを
楽しみながらお聞きいただけます。
※事前の準備が必要ですので予約必須です。

来場特典 事前予約された方に! ※アンケートにご回答いただいた方に限ります。
先着3,000円分

講師紹介

駒走 宜久

宝塚市の地域密着でリフォーム業を行ってきた駒商、同会社の代表取締役が失敗しないリノベーションをお伝えします。

取材・出演歴...

- ・Youtube登録数1.6万人、Instagramフォロワー8000人、TikTokフォロワー数29000人、ライブ配信(ビースユ)にて新人コンテスト優勝、広報たからづか、社協たからづかに紙面掲載。
- ・ラジオ関西/FM宝塚にゲスト出演

広告内容に関する一切の責任は広告主に帰属します。広告掲載のお問い合わせは、株式会社ウィット (☎072・668・3275) へ。



PICK UP EVENT



シャンソンのライブに行こう！ 宝塚 午後のシャンソン

- 日 4月13日(土) 15時～16時
- 場 レストランこむず (宝塚福祉コミュニティプラザ内)
- ¥ 1500円 先 55人
- 内 出演は須山公美子・伊藤ナオミ(歌)、河村真千子(ピアノ伴奏)
- 申 二次元コードから
- 問 宝塚シャンソン化計画の炭谷さん (☎090・5097・4701)



JR 福知山線廃線敷ハイキング



- 日 A・Bコース=5月12日(日)、16日(木) 10時
Cコース=5月13日(月)、19日(日) 9時半
- 場 A= JR 武田尾駅～親水広場まで往復(約3km)
B= JR 武田尾駅～第二武庫川橋梁まで往復(約4km)
C= JR 西宮名塩駅～武田尾(約6km)
- ¥ 各500円
- 先 A=各日10人、B・C=各日20人
- 申 問 4月1日(月)～26日(金)に
夢さがし隊の浦上さん (☎090・1446・1176)



阪急宝塚線沿線 観光あるき 小浜宿が丸わかり！歴史ウォーキング

戦国時代に^{ごうしょうじ}毫根寺の寺内町として栄え、今もその面影を残す小浜宿周辺を宝塚文化財ガイドソサエティと共に歩きます。

- 日 5月31日(金) 9時半～13時
- 抽 20人
- 場 旧和田家住宅、小浜宿資料館、毫根寺など
- 申 は 4月5日(金)～5月7日(火)に、参加者全員の名前・年齢、代表者の〒住所・名前・年齢・電話番号・ファクスまたはメールアドレスを記入の上、〒665-8665(住所不要)観光にぎわい課「観光あるき」係へ。二次元コードまたはファクスも可
- 問 観光にぎわい課 (☎77・2012 FAX74・9002)



小浜宿資料館



宝塚と映画について語る



かつて市内では映画が撮影され、出演した俳優がまちを散策していました。当時、宝塚映画製作所で活躍していた映画監督を迎え、コーヒーを飲みながら参加できるトークショーを開催します。

- 日 4月29日(祝) 13時～14時
- 場 ピピアめふ 先 70人
- 内 出演は、宝塚市大使で文化プロデューサーの河内厚郎さん、映画監督の三浦^{ひづし}紘さん、シネ・ピピア支配人の景山^{さとし}理さん
- 申 4月3日(水)から前日までにピピアめふ公益施設事務所へ電話または二次元コード



宝塚映画製作所で作られた映画の台本や資料を展示

- 日 4月12日(金)～29日(祝)
- 場 ピピアめふ5階ロビー (シネ・ピピア前)



宝塚映画製作所(昭和34年)

- 問 同施設 (☎85・2274 FAX85・2273)

宝塚市交響楽団定期演奏会

- 日 6月9日(日) 14時
- 場 県立芸術文化センター KOBELCO 大ホール (西宮市)
- ¥ 千円(全席指定)
- 対 小学生以上
- 内 出演は浦優介(指揮)、崎谷明弘(ピアノ独奏)。曲目はシベリウス「交響曲第一番」ほか
- 申 3月29日(金) 10時からバガ・ホール

市内の小中学生をご招待

- 対 市内在住の小中学生と家族 (小学生は保護者の同伴必須)
- 抽 70人
- 申 は 基本事項と参加者全員の名前、子どもの学年、人数を記入の上、〒665-0836清荒神1-2-18バガ・ホール内「宝塚市交響楽団係」へ。5月17日(金)必着

- 問 バガ・ホール (☎84・6192 FAX84・9772、水曜休館)



日 日時 場 場所 ¥ 料金 抽 抽定員(抽選) 先 定員(先着) 対 対象者 内 内容 申 申し込み 問 問い合わせ先
保 一時保育 手 手話通訳・要約筆記 S.C.: サービスセンター S.S.: サービステーション H.P.: ホームページ
は 往 はがき(63円)または往復はがき(126円)に基本事項(〒住所・名前(ふりがな))を記入



EVENT



男女共同参画センター

☎86・4006 FAX83・2424



パープルリボンカフェ

日 4月23日(火)10時～正午(入退出自由)
 内 「女性に対する暴力をなくす運動」のシンボル・パープルリボンを作ります。子ども同伴可
 問 同センター

スター・ペアレンティング講座

叩かず・甘やかさず・子育てする方法

日 5月16日～6月13日10時～正午(木曜、全5回) 先 30人
 対 子育て中の人や子どもに関わる大人
 保 あり(先 10人 対 1歳以上の未就学児 申 5月8日(水)まで)
 内 親子が互いに尊重し合い、楽しみながら子育てする方法を学ぶ
 申 問 4月3日(水)から同センター

小学1・2年生のためのCAPワークショップ

日 5月18日(土)10時～正午
 子どもワーク=先 20人 対 小学1・2年生
 おとなワーク=先 30人 対 子どもワーク参加の保護者、CAPに関心のある人
 保 あり(先 10人 対 1歳以上の未就学児 申 5月10日(金)まで)
 内 子どもがいじめ・虐待などの暴力から自分を守るための人権教育プログラム
 申 問 4月3日(水)から同センター

市の施設の指定管理者を指定します

いずれも期間は令和6(2024)年4月1日～令和11(2029)年3月31日、利用方法・電話番号に変更はありません。

施設名 指定管理者	問い合わせ
スポーツセンター・未広体育館、高司グラウンド、売布北グラウンド (公財)市スポーツ振興公社	スポーツ振興課 (☎77・9117 FAX71・1891)
花屋敷グラウンド 国際ライフパートナー株式会社	
公民館(中央・西・東) アクティオ株式会社	社会教育課 (☎77・2029 FAX71・1891)
公益施設(さらら仁川・ピピアめふ) 国際ライフパートナー株式会社 ※さらら仁川は7月利用分、ピピアめふは10月利用分から料金変更します。 詳しくは各施設へ。	市街地整備課 (☎77・2092 FAX71・3336)
市営住宅 日本管財株式会社	住まいづくり推進課 (☎77・2084 FAX74・8997)
ベガ・ホール、ソリオホール 宝塚文化創造館(宝塚音楽学校旧校舎) (公財)宝塚市文化財団	文化政策課 (☎77・2009 FAX77・2171)

公民館

中央公民館 ☎69・6831 FAX73・6012

西公民館 ☎77・1443 FAX77・1446

東公民館 ☎89・1567 FAX89・1692



避難所宿泊体験

日 4月13日(土)・14日(日)(1泊2日)
 場 中央公民館
 ￥500円(乳幼児無料) 先 8組
 内 公民館ホールで宿泊体験、防災ゲーム、西谷野菜を使った非常食作りなど
 申 問 4月3日(水)～10日(水)に同館

四季の宝石サロン 春の宝石

日 4月21日(日)15時～16時
 場 西公民館
 ￥2千円 先 10人
 内 原石の実物を見ながら、春の誕生石や珍しい宝石にまつわるエピソード、歴史などを解説
 申 問 4月7日(日)10時から同館

iPhone スマホ使用

「スマホ体験講習会」
 日 内 講師はソフトバンク㈱のスマホアドバイザー ※スマホは貸出機を使用
 ①(基礎)5月24日(金)10時～正午 マップ、カメラの使い方など
 ②(応用)5月24日(金)14時～16時 LINE、スマホ決済のやり方
 ③(応用)6月14日(金)10時～正午 YouTubeの楽しみ方
 ④(応用)6月14日(金)14時～16時 災害時の便利な使い方
 場 中央公民館 抽 各回20人
 対 60歳以上の市民
 手 あり(申 4月15日(月)まで)
 申 はがきまたはファクスで、〒住所、名前(同一世帯から複数参加の場合は全員分)、生年月日、電話番号、希望の講座(複数受講可)を記入し、〒665-8665(住所不要)情報政策課「スマホ講習会係」へ。4月15日(月)必着
 問 同課(☎77・2004 FAX77・2150)

宝塚ことば磨き塾

日 4月23日～来年3月25日(毎月第4火曜日)
 場 中央公民館 ￥3千円 先 各回25人
 内 元NHKエグゼクティブアナウンサー村上信夫さんによるコミュニケーション力向上のための対話型講座
 申 問 4月5日(金)から同館



育まちコンサート

ヒーリングエレクトーン NORIAKI
 日 4月27日(土)16時～17時
 場 中央公民館 先 80人
 内 エレクトーンの多彩な音色で癒されるコンサート
 問 同館

無料落語会 オバヤシバナシ

日 5月25日(土)14時～16時
 場 西公民館 先 100人
 内 演目「怪気の独楽」ほか
 申 電話または二次元コード
 問 社会人落語団体「午後の小唄」島井さん(☎090・9987・1942)





EVENT



申がないものは予約不要

イベント情報

ソリオホール

☎81・8200
FAX81・4791



ほっとエルフ

日 5~8月の毎月1日 10時~正午
場 ソリオ会議室など ¥500円
先 各10人 対 不登校児・発達障がい児の保護者 内 子育てアドバイザーなどと座談会
申 問 (特非) 親子会エルフの西根さんにメール
(oyakokai-elf@jttk.zaq.ne.jp)



ライブ イン ソリオ!

Wonderful players

日 5月14日(火)①14時②17時半
¥ 前売り2800円(当日3300円)
先 各回110人 対 小学生以上
内 ワンドリンク付きジャズライブ
保 ①あり(¥2千円 申 4月30日(火)まで)
申 問 市文化財団
(☎85・8844 FAX85・8873)

シネマ イン ソリオ 高野豆腐店の春

日 7月11日(木)①10時半②14時半
¥ 前売り900円(当日1100円)
対 小学生以上
内 職人気質の父と頑固な娘の心温まる物語
保 ②あり(¥2千円 申 7月2日(火)まで)
申 問 4月16日(火)から市文化財団
(☎85・8844 FAX85・8873)

国際・文化センター

☎76・5917 FAX76・5918(水曜休館)



外国人対象 日本語教室

①個人レッスン②クラスレッスン
日 4月1日~来年3月31日①随時
②土曜、10時半~11時45分
¥ 1カ月①800円②500円
内 ボランティアによる日本語指導
申 問 (特非) 市国際交流協会
(☎76・5917 FAX76・5918)

英語サロン

日 4月20日(土)14~16時
¥ 千円 先 20人
内 オーストラリア人の講師と英語で話そう
申 問 4月2日(火)から(特非) 市国際交流協会
(☎76・5917 FAX76・5918)

キッズ英語

日 5月7日~7月23日16時~17時
(火曜、全10回) ¥1万4千円
先 12人 対 小学3・4年生
内 英語の音や発声に慣れよう
申 問 4月2日(火)から(特非) 市国際交流協会
(☎76・5917 FAX76・5918)

懐かしの名画劇場

「キリマンジャロの雪」
日 4月19日(金)13時~15時
先 45人
内 1952年に制作されたアメリカ映画
申 問 4月12日(金)から(特非) 市国際交流協会
(☎76・5917 FAX76・5918)

外国にルーツを持つ子どもと親の集まり「なないろルーツ」

日 4月20日(土)14時~16時
対 外国にルーツを持つ子どもと保護者
内 「おやこえいごえほん」のくりまよしえによる絵本の読み聞かせ
申 問 (特非) 市国際交流協会
(☎76・5917 FAX76・5918)

楽しいドイツ語(初級コース)

日 5月11日~7月13日10時半~11時45分(土曜、全10回)
¥ 1万7千円
先 18人
申 問 4月2日(火)から(特非) 市国際交流協会
(☎76・5917 FAX76・5918)

バガ・ホール

☎84・6192 FAX84・9772(水曜休館)



合唱交歓会

日 4月21日(日) 13時
内 出演は宝塚合唱連盟加盟団体と上田祥子(ソプラノ)
問 同連盟の西林さん
(☎090・7551・6746)



音楽のまち 宝塚コンサート 宝塚学検定合格者を讃えて

日 5月18日(土)13時半
¥ 千円(第15回検定合格者は合格認定証の提示で無料) 対 小学生以上
内 成績優秀者の表彰式やコンサート、お楽しみ抽選会など
申 問 4月5日(金)から二次元コード
問 市文化財団
(☎85・8844 FAX85・8873)



市民のためのオルガンコンサート パイプオルガンとフルートの息吹

日 6月11日(火)13時半
¥ 前売り800円(当日千円)
対 小学生以上
内 出演は松井公子(パイプオルガン)、林有希(フルート)
申 問 4月11日(木)から同ホール

日 日時 場所 ¥ 料金 抽 抽定員(抽選) 先 先定員(先着) 対 対象者 内 内容 申 申し込み 問 問い合わせ先
保 一時保育 手 手話通訳・要約筆記 S.C. サービスセンター S.S. サービスステーション H.P. ホームページ
往 はがき(63円)または往復はがき(126円)に基本事項(〒住所・名前(ふりがな))を記入

子ども体操教室 この機会にぜひ! チアリーダーディング教室

スクール会員募集中

できなかった事ができるようになる喜びを是非お子様に体験させてあげてください。

エス・キューブ 宝塚 宝塚市旭町2丁目7-5 TEL 0797-85-3375 FAX 0797-85-3376 https://s-cube2002.co.jp/

広告

広告内容に関する一切の責任は広告主に帰属します。広告掲載のお問い合わせは、株式会社ウィット(☎072・668・3275)へ。



EVENT



宝塚文化創造館

☎87・1136

FAX 87・1191(月曜休館)



きつね森の山男トライアウト公演

日 5月3日(祝) 14時 ¥ 500円

先 70人(小学生20人まで無料)

対 3歳以上

内 作品上演後、意見交換会あり

申 4月15日(月)から二次元コード

問 市文化財団

(☎85・8844

FAX 85・8873)

懐かしの活弁ライブ
活弁映画へようこそ!

日 6月23日(日) 14時 先 100人

¥ 前売1200円(当日1500円)

対 小学生以上 保 あり

内 弁士・大森くみこによる「ストン節」「ロイドの福の神」の2本立て

申 4月25日(木) 10時から同館

臨時休館のお知らせ

4月29日(祝)は開館し、4月30日(火)は臨時休館します。

文化芸術センター

☎62・6800 FAX 62・6880(水曜休館)



たからの市

日 4月14日(日) 10時半～15時半

内 西谷朝市やハンドメイド雑貨、オリジナルスイーツなどのお店が並びマーケット(朝市のみ売り切れ次第終了)

問 同センター

紙芝居がやってくるよ!

日 4月14日(日) 13時半～14時半

内 紙芝居サークル・ちょうちょによる紙芝居。「げたにばける」「はいタッチ」ほか

問 同センター



宝塚市手工芸協会

40周年記念作品展

日 4月18日(木)～22日(月) 10時～17時(最終日は15時まで)

内 同協会40周年・市制70周年を記念して、会員の代表作を展示

トークイベント

まちづくりと暮らしに息づく
手工芸の40年

日 4月21日(日) 14時～15時

先 30人(当日13時から会場で受付)

内 同協会の秋山理事長と山崎市長が、同協会40年の活動を振り返り、未来への展望を語り合う。司会は同センターの加藤館長

問 同センター

公益施設

さらら仁川 北館 2・3階

☎0798・52・7686 FAX 0798・52・7722



ピピアめふ 1 4～6階

☎85・2274 FAX 85・2273



めふ乃寄席

日 4月21日(日)①11時②14時

場 ピピアめふ

¥ ①前売り800円(当日千円)、小～大学生500円②前売り1200円(当日1500円)、小～大学生600円

内 出演は林家竹丸、桂阿か枝、林家染左ほか 申 問 前日までに同施設。HPから申し込み可

似顔絵教室

日 5月7・21日、6月4・18日(火曜、全4回) 10時～11時半

場 さらら仁川

¥ 2500円 先 10人

内 基礎から学んで似顔絵を楽しく描こう

申 問 4月3日(水)～5月6日(休)に同施設

甘酒のお料理レッスン&
発酵ランチ付き

日 5月①14日(火)・15日(水)②16日(木)・17日(金) 10時半～13時

場 ①ピピアめふ②さらら仁川

¥ 1200円 先 各回①20人②24人

内 発酵に関する講義の後、甘酒ランチプレートを作ります

申 問 4月3日(水)～5月①7日(火)②9日(休)に各施設。HPから申し込み可



REUSE 本の交換会

日 4月28日(日)・29日(祝) 11時～16時

場 ピピアめふ

内 持参した本と会場の本を、1人10冊まで無料で交換。汚れや傷みがひどい本・教科書・雑誌・週刊誌などは持ち込み不可

問 同施設

パイロット体験

日 5月11日(土)・12日(日)①10時②13時③15時半(各回2時間)

場 ピピアめふ ¥ 500円

先 各回5人 対 18歳以上

内 フライトシミュレーターで操縦体験

申 問 4月3日(水)～5月10日(金)に同施設。HPから申し込み可

ジュニア卓球教室

日 5月11・18・25日、6月1・15・22・29日(土曜、全7回) 9時～10時半

場 さらら仁川

¥ 2500円

先 10人

対 小学3～6年生の卓球初心者

申 問 4月3日(水)～5月10日(金)に同施設

河内厚郎トーク&

須山公美子シャンソンコンサート

日 5月19日(日) 14時

場 さらら仁川

¥ 前売り1300円(当日1500円)

先 100人

申 問 4月3日(水)～前日までに同施設





EVENT



申がないものは予約不要

イベント情報



スポーツセンター

☎87・5911 FAX81・0652

4月のワンデーテニス教室

- 日 月曜、水曜、木曜コース=1・3・4日10時~11時半、日曜コース=7・14日9時20分~10時50分
- ¥ 高校生以上1600円、中学生1300円
- 先 各日30人
- 対 高校生以上(日曜は中学生以上)
- 申 開催日の開始30分前から同センター屋外管理棟
- 問 同センター

市民剣道大会

- 日 5月12日(日)9時15分
- ¥ 個人戦=高校生以上千円、中学生500円、小学生以下無料
- 団体戦(1チーム)=男子5千円、女子3千円
- 対 市内在住・在勤・在学の人(団体戦は高校生以上)
- 申 問 4月4日(木)~13日(土)(日曜は17時まで)に同センター

市民弓道大会

- 日 5月12日(日)10時
- ¥ 300円
- 対 市内在住・在勤・在学の弓道経験者または市弓道協会登録者
- 申 問 4月4日(木)~10日(水)(日曜は17時まで)に同センター

市スポーツ協会総合開会式

- 日 4月7日(日)10時~11時半
- 対 市スポーツ協会員ほか(観覧自由)
- 内 体育功労者表彰、活動発表など
- 問 市スポーツ協会(☎87・5911 FAX81・0652)

市民軟式野球大会

- 日 5月12日(日)ほか 9時
- ¥ 1チーム8千円
- 対 市内在住・在勤・在学の人で編成または市軟式野球協会登録チーム
- 申 問 4月8日(月)~24日(水)(日曜は17時まで)に同センター

市民テニス大会

- 日 5月19・26日、6月2日(日)9時(予備日:6月9日(日))
- ※日程変更は市テニス協会HPで通知
- ¥ ダブルス1組2千円、シングルス1500円(中学・高校生は500円引き)
- 対 市内在住・在勤・在学の市テニス協会登録者・団体
- 申 問 4月5日(金)~27日(土)(日曜は17時まで)に同センター

身体障害者水泳教室

- 日 5月11日~10月19日 15時半~17時(土曜・全10回)
- 対 市内在住・在勤・在学の12歳以上で身体障害がある人 ¥千円 抽25人
- 申 往復はがきに住所、名前、年齢、性別、電話番号を記入の上、〒665-0827小浜1-1-11スポーツセンター内「身体障害者水泳教室」係へ。
- 4月3日(水)~14日(日)消印有効
- 問 同センター

市民ソフトボール大会

- ①一般男子の部 ②中学生女子の部
- 日 5月12日(日)ほか 9時
- ¥ ①1チーム5千円②無料
- 対 市内在住・在勤・在学の中学生以上で編成または市ソフトボール協会加盟チーム
- 申 問 4月6日(土)~27日(土)(日曜は17時まで)に同センター

知的障害者(児)親子体操教室

- 日 毎月第2土曜 13時~14時
- ¥ 1組1200円(年額)
- 先 20組
- 対 知的障害者(児)と保護者
- 内 月替わりで準備体操、ボール遊び、ポッチャなど
- 問 社会教育課(☎77・2029 FAX71・1891)

花屋敷グラウンド

☎FAX072・744・2366



SUNDAYテニス

- 日 毎週日曜 初級=9時~10時20分 中級=10時半~11時50分
- ¥ 各級1500円
- 先 各級12人
- 対 18歳以上(高校生不可)
- 内 ゲーム形式の練習
- 申 問 同グラウンド



お手軽卓球教室

- 日 毎週月・木曜 14時45分~16時半
- ¥ 1回500円、5回券2300円、10回券4500円
- 先 各回3人
- 申 問 同グラウンド

レディーステニス練習マッチ会

- 日 4月10日(水)10時~16時
- ¥ 3800円 先16組 対女性ペア
- 内 4組によるリーグ戦後、順位トーナメント
- 申 問 同グラウンド

売布北グラウンド

☎FAX62・6511



4月の売布北ワンデーテニス教室

- 日 ①毎週火曜10時 ②毎週火曜11時半 ③毎週木曜10時 ④毎週金曜10時(各コース1時間25分)
- ¥ 1600円 先 各日15人
- 対 高校生以上 ①初心②③中級④初級
- 申 開催日の開始30分前から管理棟
- 問 スポーツセンター(☎87・5911 FAX81・0652)

ZUMBA(エクササイズ)~初心者大歓迎~

- 日 毎週水曜10時15分~11時
- ¥ 各日1100円 先 各日8人
- 内 ラテンミュージックでエクササイズ
- 申 問 5月分は、4月20日(土)から同グラウンドへ電話

ピラティス ストレッチ

- 日 毎週木曜10時~11時
- ¥ 各日1100円 先 各日8人 対初心者
- 内 体幹を安定させるインナーマッスルを意識したストレッチ
- 申 問 5月分は、4月20日(土)から同グラウンドへ電話

日 日時 場所 ¥ 料金 抽 定員(抽選) 先 定員(先着) 対 対象者 内 内容 申 申し込み 問 問い合わせ先
保 一時保育 手 手話通訳・要約筆記 SC::サービスセンター SCS::サービスステーション HP::ホームページ
は 往 是がき(63円)または往復はがき(126円)に基本事項(〒住所・名前(ふりがな))を記入



どうぶつ絵本読み聞かせ会

日 毎月第3水曜10時半～11時
 場 県動物愛護センター(尼崎市)
 対 未就学児と保護者
 問 同センター
 (☎06・6432・4599)

2024年度 スポーツクラブ武庫女

日 4月1日～来年3月31日
 場 武庫川女子大学(西宮市)
 ￥ 有料
 内 幼児から高齢者までの健康プログラム
 申 問 二次元コードまたは
 同大学キャンパス窓口
 (☎0798・45・3595)



4月の里山整備活動

日 ▷桜の園「赤楽山荘」=3日(水)・11日(水)・28日(日)▷山手台南公園=16日(火)▷ゆずり葉の森=5日(金)▷青葉台=23日(火)▷武庫山の森=7日(日)・20日(土)
 申 問 二次元コードまたは櫻守の会の近藤さん
 (☎080・5709・3630)



外国ルーツの子どものための学習支援「STワールド」

日 4月6・20日(土)10時～正午
 場 くらんど人権文化センター
 対 外国ルーツを持つ6～18歳の人
 内 日本語支援者や大学生と楽しく勉強しよう
 問 (特非)市国際交流協会
 (☎76・5917 FAX76・5918)

オリジナル手ぬぐいをつくろう

日 4月7日(日)11時、13時、14時、15時(各回40分)
 場 手塚治虫記念館
 ￥ 100円(入館料別途必要)
 先 各回6人 対 小学生以上
 内 染色の伝統技法「墨流し」を体験
 申 問 4月1日(月)から同館
 (☎81・2970 FAX81・3660)

坐禅を楽しむ坐禅塾

日 4月7日～9月29日9時～正午(毎週日曜)
 場 さらら仁川南館 先 10人
 内 イス禅など誰でも易く坐れる坐禅を実施
 申 問 二次元コードまたは坐禅塾の眞子さん
 (☎090・5366・8811)



ボラコ移動カフェ

①9日(火)	ごてんやまハウス
②10日(水)	あくらす
③17日(水)	ラ・ビスタよりあい広場
④24日(水)	一小宝梅ハウス
⑤26日(金)	ひかりサロン

10時～正午(④のみ13時半～16時)
 問 宝塚ボランティアプラザ zukavo
 (☎86・5001 FAX83・2425)

おひとり様の老後対策セミナー

日 4月13日・5月11日・6月8日(土)13時半～16時(5月11日は9時半～正午)
 場 男女共同参画センター
 内 相続遺言、任意後見、死後事務に関する悩みに応えます
 申 問 (特非)相続遺言・交通事故支援センターの満田さん
 (☎090・6055・1650)

①宝塚きつな亭 旭堂南瑠講談会

②浪曲寄席
 日 4月①14日(日)16時～17時半 ②27日(土)18時～20時
 場 中山寺会館
 先 各50人
 ￥ ①前売り1500円(当日1800円) ②前売り二千円(当日2500円)
 内 ②出演は瑞姫(浪曲師)、虹友美(曲師)
 申 問 前日までに(特非)宝塚メディアネットワークの宮脇さん
 (☎080・6154・0392 FAX97・0326)

野鳥の観察

日 4月①14日(日)②28日(日)9時～14時
 場 ①甲山森林公園②大阪城公園
 対 小学生以上
 ￥ 200円(高校生以下無料)
 内 公園などを歩きながら探鳥します
 問 宝塚野鳥の会の石田さん
 (☎090・8127・5230)

初めてのボランティア活動相談

日 4月15日(月)14時～15時半
 場 ぶらざこむ1 先 10人
 内 ボランティア活動を始めたい人向けの相談会
 申 問 4月1日(月)～13日(土)に宝塚ボランティアプラザ zukavo
 (☎86・5001 FAX83・2425)

おもちゃ診療所

日 4月28日(日)13時～14時半
 場 ぶらざこむ1
 ￥ 部品代実費
 内 おもちゃを修理します。ボランティアも募集中
 問 宝塚ボランティアプラザ zukavo
 (☎86・5001 FAX83・2425)



大人向け定例講座

①英会話教室(初級)②手話教室(初級)③介護予防のための体操教室
 日 5月～来年2月、開催日は各講座により異なる
 場 くらんど人権文化センター
 抽 各10人 ￥①1万1千円②③無料
 対 市内在住・在勤・在学の高校生以上(③は40歳以上)
 申 問 4月1日(月)～17日(水)に同センター
 (☎73・2222 FAX73・2223)

子ども向け教室

①絵画②書道③英会話
 日 5月～来年3月①火曜②水曜③木曜
 場 ひらい人権文化センター
 抽 各8～10人 ￥ 有料
 対 市内在住の①4歳～小学6年生②小学1～中学3年生③小学3～中学1年生
 申 4月5日(金)までに同センターで配布する申込書を窓口へ
 問 同センター
 (☎88・2795 FAX88・2774)

他にもイベント盛りだくさん！
 もっと知りたい人はこちら



イベントカレンダー

ハングル教室

日 5月10日～10月11日19時～20時半(金曜、全20回)
 場 ひらい人権文化センター
 抽 10人 ￥ 有料
 対 市内在住・在勤・在学の18歳以上
 申 4月5日(金)までにひらい人権文化センターだよりなどで配布する申込書を同センターへ持参またはファクス。はがき・メールでの申し込みも可
 問 同センター
 (☎88・2795 FAX88・2774)

宝塚こども落語教室

日 7月20日～8月24日(火曜・土曜、全7回)
 場 ソリオカルチャー
 ￥ 1万円
 先 10人
 対 小学3年生～中学3年生
 申 4月15日(月)～7月12日(金)に二次元コード
 問 市文化財団
 (☎85・8844 FAX85・8873)



お知らせ

市民委員を募集

国民健康保険運営協議会公募委員

=4人。任期は6月5日(水)から3年間

対 市国民健康保険の資格を有し、市内に1年以上在住する18歳以上の人(本市の市議会議員・職員、他の審議会などの委員は除く)

¥ 会議1回につき8700円

申 国民健康保険課などで配布する申込書(市HPからダウンロード可)と「これからの国民健康保険制度のあり方について」をテーマにした小論文(800文字程度)を同課へ郵送または持参。4月26日(金)必着

問 同課(☎77・2063 FAX77・2085)

縦覧・閲覧

令和6年度 固定資産の縦覧・閲覧

日 縦覧=4月1日(月)~5月31日(金)
閲覧=4月1日(月)から通年

対 原則として納税義務者本人・納税管理人またはそれらの代理人。審査の申し出の期間は4月1日(月)以降、納税通知書の交付を受けた日の翌日から起算して3カ月以内。持ち物などの詳細は二次元コードから

場 問 資産税課
(☎77・2058 FAX71・6188)



詳細

パブリック・コメントの結果公表

各案の策定に向け実施したパブリック・コメントの結果と市などの考え方を公表。公表期間は4月1日(月)~30日(火)(④は4月4日(木)~5月7日(火) ⑤は4月15日(月)~5月14日(火))。公表内容は①~⑤の各担当課や市民相談課、各SC・SSなどで配布。市(③は市立病院④は図書館)HPにも掲載。

①地域包括ケア推進プラン

(高齢者福祉計画・第9期介護保険事業計画)(案)

問 介護保険課(☎77・2136 FAX71・1355)

②障害福祉計画(第7期)・障害児福祉計画(第3期)(案)

問 障碍福祉課(☎77・2077 FAX72・8086)

③市立病院経営強化プラン(案)

問 市立病院経営統括部(☎87・1161 FAX87・5624)

④子どもの読書活動推進計画(第4期)(案)

問 西図書館(☎77・1222 FAX77・2199)

⑤JR武田尾駅周辺地区バリアフリー基本構想(案)

問 道路整備課(☎77・2097 FAX77・9119)

市税・国民健康保険税の電話問い合わせ窓口を開設

期間中、市納税案内センターで、納税通知書や納期限、口座振替の申し込み方法のほか、定額減税についてなどの市税・国民健康保険税に関する問い合わせにお答えします。なお、個人情報を含むものや専門的な問い合わせなどは、担当部署へ転送または引き継ぐ場合があります。

日 4月1日(月)~6月28日(金)
平日9時~17時半

問 同センター(☎61・5679)



詳細

市税の納付は便利な口座振替をご利用ください

口座振替は、納付の手間を省略できるほか、納付忘れの防止、納付書や領収証などの書類管理が不要といったメリットがあります。登録は、市税収納課、各SC・SSでキャッシュカードによる受付サービスを利用するか、口座振替申込用紙(納税通知書に同封、または市税収納課、各SC・SS、市内各金融機関、郵便局で配布)を金融機関に提出してください。

問 市税収納課(☎77・2052 FAX77・9105)

エフエム宝塚 83.5MHz ~市民参加のコミュニティFM放送局~

◆今月のイチオシ!「おやこですくすく」

放送日時:毎週金曜日18時~19時

パーソナリティー:牧野篤史 / 坂本ゆうこ

子育て真っ最中のまっきい(牧野篤史)と

ゆうこるん(坂本ゆうこ)が、お子さんとのお出かけ、遊び、お役立ち情報をお届け!

隔週で助産師の南田理恵さんによるお悩み解決、絵本講師として10年以上活躍するふわはねさんの絵本紹介、爆笑必至の夫婦の言い分コーナーもあります。子育て中の質問や相談を随時大募集中です!

YouTubeライブ放送もやっているのぜひ見てね♪

♪ エフエム宝塚のホームページやスマホ・タブレットの無料アプリ「Radimo(レディモ)」でも番組を聴くことができます。



iOS



android

🎤 のある記事について、担当者がお話しします。

放送日	時間	テーマ
4月4日(水)	10時半~11時	宝塚だんじりパレード
4月10日(水)	10時半~11時	JR福知山線廃線敷ハイキング
4月11日(水)	10時半~11時	長谷牡丹園春季開園
4月13日(金)	17時20分~17時50分	市立病院の得した気分!
4月15日(日)	10時半~11時	「宝塚市きずなづくり推進事業補助金」活用事業を募集
4月16日(月)	10時半~11時	宝塚と映画について語る

メッセージ・リクエストはこちらまで! はがき 〒665-8543 逆瀬川1丁目11-1 TEL 76・5432 FAX 76・5565 E-mail fm@835.jp HP https://835.jp

日 日時
場 場所
料 料金
抽 抽定員(抽選)
手 手続
通 通定員(先着)
記 記
S S サービスセンター
タ タ
ー ー
S S サービスセンター
テ テ
ー ー
シ シ
ョ ョ
ン ン
H P ホームページ

教育委員会だより

ミニ企画展 宝塚市の遺跡と遺物 雲雀山西尾根古墳群を中心に

日 4月3日(水)～5月26日(日) 10時～15時
(最終入館は14時45分、月・火休館)

場 小浜宿資料館
内 詳細は市 HP から

申 問 社会教育課
(☎77・2029 FAX71・1891)



就学説明会(特別支援)を開催

令和7(2025)年度に小・中学校の特別支援学級や特別支援学校への就学を検討している児童・生徒の保護者向け説明会を開催します。



	小学校の部	中学校の部
日	5月8日(水)・14日(火) 10時～11時半	5月8日(水) 13時半～15時
対	5歳児(年長)の保護者	小学6年生の保護者
場	中央公民館	
申 問	各開催日の前日までに二次元コードまたは 学校教育課(☎77・2238 FAX71・1891)へ	

幼稚園や小・中学校の活動をサポートする人を募集

キッズサポーター

日 4月～来年3月
対 教員や保育士志望の学生、地域の人
内 市立幼稚園での預かり保育活動
申 問 希望する市立幼稚園または幼児教育センター
(☎77・2132 FAX71・1891)

スクールサポーター

日 6月～来年3月
対 教員志望の学生や教職経験者など
内 市立小・中学校の子どもたちへの授業中の指導補助、
放課後の学習指導、長期休業中の補習指導など
申 問 学校教育課(☎77・2028 FAX71・1891)

自然学校の指導補助員・栄養士

対 4泊5日の日程に参加できる人
指導補助員=令和6年3月31日時点で18歳の人
栄養士=管理栄養士または栄養士免許を持つ人
内 自然学校での児童の引率・指導など
申 問 市 HP で配布する必要書類を学校教育課へ
(☎77・2028 FAX71・1891)



特別支援学級学習支援員

日 随時
対 大学生または18歳以上の人。資格なしでも可
内 市立小・中学校の特別支援学級に在籍する子どもたちの
学習支援や安全のための見守り、給食の補助など
申 問 学校教育課(☎77・2238 FAX71・1891)



宝塚市の

おいしい

学校給食レシピ

ツナマヨ
ポテト



ジャガイモはビタミンCを多く含み、加熱しても壊れにくいのが特徴です。
ツナマヨポテトは冷ましてからパンに挟んで食べるのもおすすめです。

(1人あたり)エネルギー157kcal タンパク質5.1g 脂質9.4g 塩分0.5g

材料(4人前)

ジャガイモ	小4個
タマネギ	1/2個
ツナ	1缶(70g)
油	小さじ1
塩	少々
こしょう	少々
マヨネーズ	大さじ2

作り方

- ①ジャガイモは一口大、タマネギは薄切りにする。ツナは油をきる。
- ②ジャガイモをゆで、水気をきる。
- ③フライパンに油を熱し、タマネギを炒める。
- ④塩、こしょうで味を付け、ツナを入れる。
- ⑤マヨネーズを加える。
- ⑥②のジャガイモを加える。

Point ツナに塩分があるので、塩・こしょうは控えめに。

問 学事課(☎77・2039 FAX71・1891)

LINEで
学校給食の情報を配信中

毎月の給食献立表や給食レシピ、劇団からっぽ大作戦による食育動画などを定期的に配信します。

- ①二次元コードから友だち登録
- ②受信設定で「学校給食」を選択



いっしょに遊ぼう! いっぱい話そう! 宝塚市立保育所

- 📅 5月14日(火)・16日(木)10時半～16時(親子製作は11時15分、13時15分、15時15分)
- 📍 文化芸術センター 先 親子製作のみ各回6組(当日直接会場へ)
- 👤 市内在住の未就園児と保護者
- 📄 絵本の読み聞かせ・親子製作・子育て支援事業の紹介など
- 📞 地域子育て支援センターすこやか(☎73・1133 FAX77・3096、わかさ保育所内)
地域子育て支援センターすくすく(☎84・0063 FAX81・2717、米谷保育所内)



🎮 遊具で遊ぼう

- 📅 4月11・25日(木)11時～正午
- 📍 高司児童館
- 👤 未就園児と保護者
- 📄 大人気の大型すべり台など、いつもと違う遊具で遊ぼう
- 📞 同館 (☎76・0205 FAX76・3643)

👏 新入生歓迎会

- 📅 4月12日(金)18時～19時
- 📍 まいたに人権文化センター
- 👤 中学生
- 📄 中学1年生、高校1年生の入学をお祝いします。ベビーカステラ作りや最弱ゲーム王大会も開催
- 📞 大型児童センター (☎85・3861 FAX85・3882)

🎨 児童館のこいのぼりにうろこを貼ろう

- 📅 4月15日(月)～5月2日(木)10時～16時半
- 📍 野上児童館
- 👤 0～18歳の子どもと保護者
- 📄 うろこに絵を描いてこいのぼりを完成させよう
- 📞 同館 (☎76・4501 FAX76・4443)

🐣 ちよき・ぺた・だいすき

- 📅 4月23日(火)10時半～11時半
- 📍 山本山子ども館
- 先 10組
- 👤 2歳～未就園児と保護者
- 📄 こいのぼり工作
- 📞 同館 4月1日(月)から同館 (☎ FAX89・3322)

🎨 なかよし広場～こいのぼり作り～

- 📅 4月24日(水)10時半～11時
- 📍 西谷児童館
- 先 4組
- 👤 4歳以下の子どもと保護者
- 📞 同館 (☎91・0735 FAX91・0760)

👶 赤ちゃんふれあいあそび

- 📅 4月24日(水)10時半～11時
- 📍 ひばり子ども館
- 先 4組
- 👤 0歳児と保護者
- 📞 同館 4月1日(月)から同館 (☎ FAX072・759・3770)

👶 赤ちゃんの日

- 📅 4月24日(水)11時～11時半
- 📍 中山台子ども館
- 先 4組
- 👤 0～1歳児と保護者
- 📄 ふれあいあそび
- 📞 同館 4月1日(月)から同館 (☎ FAX89・2150)

🏃 あくらんピック～児童福祉週間～

- 📅 4月27日(土)①10時半～11時半 ②13時半～14時半
- 📍 安倉児童館
- 先 ①10組②20人
- 👤 ①幼児と保護者②小学生以上
- 📄 みんなで体を動かそう
- 📞 同館 4月1日(月)から同館 (☎86・1762 FAX86・1764)

🏠 防災半日キャンプ

- 📅 5月11日(土)10時～13時
- 📍 中筋児童館
- 先 20人
- 📄 衣食住の「食」と「住」を体験しよう
- 📞 同館 4月1日(月)から同館 (☎80・4156 FAX80・4175)

👶 新米ママ・パパのふれあいタイム(全2回)

- 📅 5月18・25日(土)10時～11時半
- 📍 中筋児童館 先 10組
- 👤 第1子で生後3～12カ月児と保護者(初参加の人)
- 📄 仲間づくりや専門職からのアドバイス
- 📞 同館 4月1日(月)～5月16日(木)までに同館(☎80・4156 FAX80・4175)

👶 ベビーダンス

- 📅 5月22日(水)13時半～15時
- 📍 米谷保育所 先 12組
- 👤 市内在住の生後3カ月～おおむね1歳で首の据わった未就園児と保護者
- 📄 あり(申5月7日(火)まで) 体をほぐすストレッチなど
- 📞 同館 4月17日(水)から地域子育て支援センターすくすく(☎84・0063 FAX81・2717、米谷保育所内)

👶 なるほど!“産前・産後”あかちゃん講座(全2回)

- 📅 5月25日、6月1日(土)10時半～12時半
- 📍 プレミア宝塚 先 10組
- 👤 妊婦(パートナー同伴可)、生後1～4カ月児の保護者
- 📄 臨床心理士と学ぶ親子のきずなづくり
- 📞 同館 5月20日(月)までに市公式LINE 子ども家庭支援センター (☎85・3862 FAX85・3886)

📄 他にもイベント情報いろいろ



LINEでの申し込み方法



各児童館イベントなど

👶 お母さんのための骨盤ケア～産後ママの骨盤体操～

- 📅 5月27日(月)13時半～15時
- 📍 プレミア宝塚 先 15組
- 👤 生後2～8カ月児と母親
- 📄 バランスボールを使って体を動かそう
- 📞 同館 5月20日(月)までに市公式LINE 子ども家庭支援センター (☎85・3862 FAX85・3886)

👶 ちょっとスペシャルな妊婦さん講座

- 📅 5月29日(水)14時～15時
- 📍 プレミア宝塚
- 先 5人 対 妊婦
- 📄 春の衣服選びや過ごし方について助産師がアドバイス
- 📞 同館 前日までに市公式LINE 子ども家庭支援センター (☎85・3862 FAX85・3886)

健康

高齢者用肺炎球菌定期予防接種で重症化を防ぎましょう

- ※ 肺炎球菌ワクチン(ニューモバックス NP)を1度も接種したことがなく、次の①または②に該当し、接種を希望する住民登録がある人
- ①接種時に65歳
 - ②接種時に60～64歳で、心臓、腎臓、著しい呼吸器の機能障害がある、またはヒト免疫不全ウイルスによる免疫の機能障害により身体障害者手帳1級を持っている

接種券の発送	①誕生日の翌月 ②申請後
接種期間	①65～66歳の誕生日の前日まで ②接種券発行～65歳の誕生日の前日まで
持ち物	高齢者用肺炎球菌定期予防接種券(はがき)、本人確認書類(運転免許証、健康保険証など)。 ②は身体障害者手帳も持参
公費助成を適用後の自己負担額*	4千円(生活保護適用証明書、中国残留邦人支援給付受給証明書を持参した人は無料)

- ※①②以外の接種希望者は、全額自己負担で接種可
- 場 申 対象者は市内実施医療機関へ直接お申し込みください(市外で接種する場合は健康センターで事前手続きが必要)
- 問 同センター(☎86・0056 FAX83・2421)

成人健康相談(栄養や生活面の相談)

- 日 4月18日(木)・5月1日(水)
- 場 健康センター 対 20歳以上の市民
- 手 あり(申 2週間前までにファクス)
- 申 問 同センター(☎86・0056 FAX83・2421)

- 集団健診 申 4月4日(木)(子宮頸がん検診、乳がん検診は4月5日(金))9時から
健康センター(☎86・0056)または二次元コード
- 場 健康センター

健診名	実施日	対象	費用
特定健診・基本健診	5月7日(火)・9日(木)・24日(金)	40～74歳の市国民健康保険加入者 健康保険未加入の生活保護受給者	無料
後期高齢者健診・基本健診	5月1日(水)・17日(金)・29日(水)	原則75歳以上の県後期高齢者医療加入者 75歳以上の健康保険未加入の生活保護受給者	
大腸がん検診	5月1日(水)・7日(火)・9日(木)・17日(金)・24日(金)・29日(水)	40歳以上	500円
肺がん検診		40歳以上で過去にこの検診を受けていない人	400円
胃がん検診		50歳以上の男性	1,000円
肝炎ウイルス検診		20歳以上の女性	800円
前立腺がん検診		40歳以上の女性(2年度に一度)	1,300円
子宮頸がん検診	5月22日(水)		1,000円
乳がん検診	5月7日(火)・9日(木)・29日(水)		1,500円

★次の①～⑤のいずれかに該当する場合は無料(前立腺がん検診は⑤のみ無料)

①70歳以上②市国民健康保険加入者③65歳以上70歳未満の後期高齢者医療加入者④市民税非課税世帯⑤生活保護世帯

市内実施医療機関では、個別健診も行っています。実施日や予約方法などは各医療機関にお問い合わせください。

- コース健診 申 4月2日(火)9時から専用電話(☎87・0805) 場 健康センター

健診名	実施日	対象	費用
健康ドック(総合健診コース)	6月5日(水)・6日(木)・11日(火)・12日(水)・14日(金)・17日(月)・18日(火)・20日(木)・21日(金)・24日(月)・28日(金)	20歳以上	市民・市内在勤 30,000円 それ以外の人 39,000円
後期高齢者健診 + 追加健診75		原則75歳以上の県後期高齢者医療加入者	9,000円

骨髄等移植ドナーに助成金を交付

- 骨髄または末梢血幹細胞を提供した人へ、提供に要した日数に応じて助成金を交付します。
- 対 次の①～④すべての条件を満たす人
- ①骨髄バンクのドナー
 - ②骨髄などの提供を行った日が令和6(2024)年4月1日以降かつ骨髄などを提供した日に市内に住民登録がある
 - ③助成金の交付を申請した日に兵庫県内に住民登録がある
 - ④他自治体から同様の助成を受けていない
- 助成金=通院、入院または面接に要した日数×2万円(最大20万円まで)
- 申 問 健康センター(☎86・0056 FAX83・2421)

禁煙チャレンジコース(禁煙に向けた個別相談)

- 日 4月19日(金)
- 場 健康センター
- 対 20歳以上の市民
- 手 あり(申 2週間前までにファクス)
- 申 問 同センター(☎86・0056 FAX83・2421)

歯科保健相談(歯の健診と相談)

- 日 4月19日(金)13時半～15時
- 場 口腔保健相談センター 先 3人
- 手 あり(申 2週間前までに健康センターへファクス FAX83・2421)
- 申 問 4月2日(火)から
市歯科医師会事務局(☎78・6891)



集団健診の予約



実施医療機関

日 日時
場 場所
対 料金
手 抽定員(抽選)
手 抽定員(先着)
手 対対象者
手 対内容
手 申申し込み
手 問問い合わせ
手 先



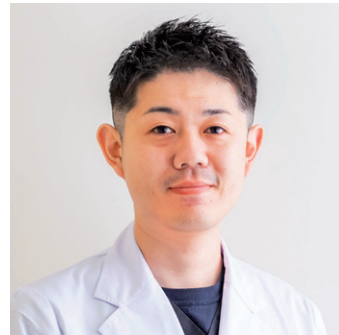
市立病院だより

～患者さんに寄り添い、地域から信頼される病院になります～

問 市立病院 ☎ 87・1161 FAX 87・5624

最先端の放射線治療を
市内で安心して受けられます放射線治療科 主任医長 ^{あなみ しんぺい} 阿南 慎平

2012年和歌山県立医科大学卒業。2年間の研修を経て、2014年同大学附属病院放射線科に入局。2019年に同病院放射線科助教、2023年4月より現職。日本放射線腫瘍学会放射線治療専門医・指導医の資格を持つ。座右の銘は「守破離」。



●放射線治療とは

がん治療の3本柱は手術療法、薬物療法、放射線治療です。中でも放射線治療は体への負担や、副作用が少ないと言われています。

痛みや熱さを感じる事が無いため、高齢者や合併症で体力が低下した人でも安全に治療できます。

●放射線を当てても体は大丈夫ですか

放射線治療により免疫力が落ちたり、新たにがんができてきたりすることは比較的稀なことです。副作用は、乳がんでは皮膚炎、前立腺がんでは頻尿など、放射線を当てる領域周辺のみ現れ、悪化しても多くの場合、薬で抑えることができます。

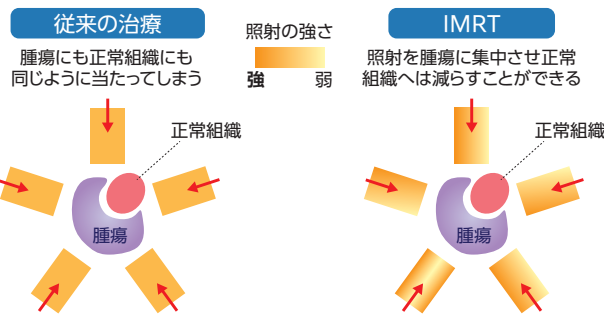
また、副作用が少ないため、通院治療が可能です。回数は治療の目的やがんの種類によってさまざまですが、根治治療は最少で4回、緩和治療は最少で1回と、近年は非常に少ない回数で治療を終えることができ、患者さんの負担軽減にもつながっています。

●宝塚市における放射線治療

当院は2018年にがんセンターを開設し、放射線治療センター、化学療法センター、がん診療支援センターが連携してがん治療を行っており、多くの疾患に対応していることから、放射線治療の患者数は年々増加傾向にあります。

放射線治療センターは、放射線治療を専門とする医師のほか、治療装置を扱う医学物理士、症状や精神的なサポートをするがん放射線療法看護認定看護師など多職種で丸となって治療に当たっています。治療装置は「トモセラピー」を導入し、IMRT（強度変調放射線治療）や定位照射（ピンポイント照射）と呼ばれる、根治を目指した高精度治療を得意としています。

IMRTは、放射線に強弱をつけて照射する治療法で、正常組織に当たる放射線を抑えつつ、腫瘍に集中して照射でき、複雑な形をした腫瘍、大きな腫瘍に有効です。



定位照射は、腫瘍に対して通常よりも強い放射線を多方向からピンポイントに当てる技術で、特に小さな腫瘍に有効です。さらに、呼吸により大きく移動する肺や肝臓などの腫瘍の場合、動きに合わせて照射できる動体追尾照射システムも備えているため、高精度で副作用の少ない治療ができます。

また、これらの高精度治療だけでなく、がんによる痛みや出血を和らげるための緩和照射も積極的に行っています。当院では専門的かつ標準的ながん治療を受けられますので、かかりつけ医からの紹介状をお持ちの上、安心して受診してください。

▶エフェム宝塚(83.5MHz)「市立病院の得た気分!」

☑ 4月13日(土) 17時20分～17時50分
 (再) 4月14日(日) 19時～19時半

出演：放射線治療科
 主任医長 兼 放射線治療センター副センター長 ^{しんたか たかし} 新谷 堯
 主任医長 阿南 慎平

▶ YouTube 広報番組「知ってよ!宝塚」

「進化するがん診療 宝塚市立病院がんセンター」
 あわせてご覧ください。



がんサロン「セキレイ」(対面式とZoomの同時開催)

がん患者同士の不安や悩み、体験を話す交流の場です。

☑ 4月17日(水) 15時～15時45分

場 がん診療支援センター(現地参加は開始10分前までに直接会場へ)

対 がん治療中の人とその家族
(当院を受診していない人でも参加可能)

問 同センター(☎87・1161)



Zoom 申し込み

院内に無料 Wi-Fi と待合番号案内アプリを導入

詳しくは、本誌6面をご覧ください。

上下水道だより

問 お客さまセンター (☎73・3988 FAX73・6288)



雨水タンク新規設置費用を一部助成

雨水タンク(雨水貯留施設)は、屋根に降った雨水を貯める施設です。大雨の時に雨水を貯めることにより、雨水が川や水路へ流れ込むのを一時的に抑えることができ、洪水対策になります。さらに、花や植木への散水などに雨水を活用することで、節水にもつながります。

水害の防止や貴重な水資源を活用するため、新規で自宅に雨水タンクを設置する場合に、市は設置費用の一部を助成します。



助成条件(下記①～④のすべてを満たすこと)

- ①市公共下水道区域内にある住宅であること
- ②申請者が①の住宅に居住していること
- ③新規設置であること
- ④雨水タンクの容量が100リットル以上であること
※助成対象は1棟につき1基(集合住宅は2基まで)

助成金額

材料費+設置費用の合計金額の2分の1
※上限3万円

受付期間・場所

日 4月1日(月)～12月28日(土)

場 下水道課

※助成金がなくなり次第、受付終了

手続きの流れ

1. 申請書の提出

- ・見積書を取得
- ・下水道課または市HPで配布する申請書を同課に提出

2. 購入・設置

- ・助成金の交付決定通知が届いたら雨水タンクを購入
- ・設置工事完了後、領収書を添付して完了報告書を提出

3. 完了

職員が現地で検査後、おおむね30日以内に助成金を指定の口座に振り込みます

問 下水道課 (☎77・2023 FAX77・3319)

引っ越しに伴う水道の使用開始・中止・名義変更などは届け出が必要です

引っ越しの際は旧居と新居の各市町村で手続きが必要です(市内での引っ越しを含む)。届け出は電話または二次元コードから可能です。

※マンションの場合は管理会社にお問い合わせください。

問 お客さまセンター
(☎73・3988 FAX73・6288)



公共下水道供用開始区域の縦覧

日 4月1日(月)～12日(金)

内 期間中に意見書を提出できます

場 問 下水道課 (☎77・2023 FAX77・3319)

水道メーターの法定取り替え

水道メーターは、法律で有効期間が8年と決められており、本市でも地域ごとに取り替えています。4月の取替対象地区は以下のとおりです。対象者には事前に取り替え予定日などを記載したお知らせを投函します。都合の悪い場合はお知らせに記載している委託業者に連絡をお願いします。

実施期間：4月1日(月)～23日(火)

対象地区：栄町、川面、御殿山、桜ガ丘、すみれガ丘、川面字長尾山

問 お客さまセンター (☎73・3988 FAX73・6288)

水道水フッ素およびその化合物検査結果

市内の水道水は水質基準を満たしており、安全です。詳細は二次元コードから。

問 浄水課(水質検査室)
(☎83・6940 FAX83・6941)



図書館だより

PICK UP イベント!

「市史研究紀要たからづか」 第31号を発刊

市にまつわる論文や史料などを掲載する「市史研究紀要たからづか」の最新号を発刊しました。

場 中央・西図書館、
社会教育課で販売

¥ 1冊千円



ずっと読書の楽しみを!子ども に手渡したい絵本とおはなし

日 4月14日(日)10時～正午

場 中央図書館

対 読み聞かせなどに興味のある大人

内 グループ「ばたぼん」による、絵本やおはなしについて考える会

申 名前・住所・電話番号を

✉ patapon.takaraduka@gmail.comへ

ストーリーテリング ボランティア養成講座募集

日 5月20日、6月17日、7月22日、
9月30日、10月21日(月曜・全5
回)10時15分～正午

場 西図書館 **抽** 20人

内 講師は一居明子さん

申 4月8日(月)～30日(火)に同館

聖光文庫

「寄託・寄贈歴史資料展」

日 4月4日(木)～5月14日(火)10時～
17時

場 中央図書館

内 「市史研究紀要たからづか」に掲載されたことがある映画ポスターや絵
はがきなどを紹介

細川^{てんてん}貂々「生きるのヘタ会?」

日 4月14日(日)14時半～15時半

場 中央図書館

内 参加者同士の対話を通して、細川
貂々さんと一緒に生きづらさの原
因を考えてみませんか

みんなであそぼ!ぷちメンバー 募集

日 5月13日、6月10日、7月8日、
9月9日、10月7日(月曜・全5回)
10時半～11時

場 西図書館 **抽** 12組

対 令和4年12月～令和5年5月生ま
れの子どもと保護者

内 絵本や手遊びを楽しみます

申 4月12日(金)10時～26日(金)18時
に二次元コードから



えほんであそぼ

日 4月8日(月)10時半～11時

場 中央図書館

対 10カ月～2歳児と保護者

内 職員による絵本の読み聞かせ、手
あそび、わらべうたなど

小さな朗読劇

日 4月21日(日)14時から

場 西図書館

先 40人(当日直接会場へ)

内 朗読グループ「なずな」による朗読
劇。作品は山本周五郎作「ひやめし
物語」

4月の開館日 4月3日(水)まで全館休館

施設	開館日時	休館日
中央図書館 (☎84・6121 FAX 81・0598)	9時半～18時 (金曜は 19時まで)	水曜
中山台分室 (☎89・9606)	月・木曜 13時45分～17時	—
	土・日曜 10時半～17時	
山本南分室 (☎89・1662)	月・火曜 12時半～18時	11日(木)
	木・土・日曜 10時～18時	
小浜・安倉分室 (☎87・1787)	火・木・土曜 10時～17時	—
西図書館 (☎77・1222 FAX 77・2199)	9時半～18時 (金曜は 19時まで)	水曜

その他の
催しはこちら



移動図書館すみれ号

巡回日は二次元コードからご確認ください



4月の主な催し

場所	行事名	日時	内容・対象
中央図書館	おはなしかい	毎週土曜 ①14時半②15時	①幼児～小学1年生 ②小学生以上
	レコードコンサート	11日(木)10時半～正午	シューベルト/ピアノ五 重奏曲「ます」ほか
	ばたぼんの絵本の庭	13日(土) ①10時半、11時②11時半	①3～5歳②6歳以上 いずれも大人は入室不可
	かみしばい	21日(日)14時半～15時半	幼児～小学生
	手で楽しむ絵本の世界	22日(月)14時～15時半	障 ^{がい} 碍福祉課(☎77・9110 FAX 72・8086)
	かみしばいとおはなしの ひろば	26日(金)10時半～11時半	1～3歳の子どもと保護 者
	上映会	①27日(土)10時半～11時55分 ②28日(日)14時半～16時50分	①「それいけ!アンパンマン ゆうれい船をやっつける!!」 ②「恋愛小説家」
西図書館	おはなし会	毎週土曜 ①10時半②11時	①4歳～小学2年生(大 人は入室不可) ②小学3年生以上
	図書館利用のための 託児サービス	12・26日(金)10時、11時 (各1時間)	市内在住の1歳以上の未 就学児と保護者 先 各回4人
	上映会	①13日(土)14時半～15時35分 ②20日(土)10時半～12時半	①「劇場版きかんしゃト ーマス トーマスをすくえ!! ミステリーマウンテン」 ②「ローマの休日」
	えほんのへや	14・28日(日)10時半～11時	—
	2歳からのみんなであ そぼ!	22日(月)10時半～11時	2・3歳の子どもと保護者

4月の無料相談 祝・休日を除く。申がないものは予約不要

その他の相談



無料相談

	相談内容	相談日時	場所・連絡先・申し込み
暮らし・法律	弁護士による法律相談 (土地・建物の賃貸借、金銭貸借、遺言、交通事故など市民生活に限る)	月・水・金曜、第1火曜 13時～16時	場 市民相談課 申 相談日に同課(☎77・2003) 先 各日6人。火・水曜実施分は前週木曜(5月7・8日実施分は4月30日)から予約可(先 各日2人)
	家庭問題相談 (夫婦関係、子どもの親権、相続など家庭内の問題) ※法的な判断を要する相談を除く	木曜13時～16時	場 市民相談課 申 相談日の前週金曜～前日正午に同課(☎77・2003) 先 各日4人
	宅地建物取引相談(市民生活に限る)	9日(火)13時～15時	場 市民相談課 申 3日(水)～前日正午に同課(☎77・2003) 先 4人
	登記・土地境界問題に関する相談 (市民生活に限る)	10日(水)13時～16時	場 市民相談課 申 3日(水)～前日正午に同課(☎77・2003) 先 6人
	建築相談(リフォームや耐震診断、近隣トラブルなど市民生活に限る)	11日(木)13時～15時	場 市民相談課 申 3日(水)～前日正午に同課(☎77・2003) 先 4人
	行政相談(国・特殊法人などの相談や苦情)	22日(月)14時～16時	場 市民相談課 申 3日(水)～15日(月)に同課(☎77・2003) 先 4人
	行政書士会の相談 (遺言書・遺産分割協議書・契約書の書き方)	15日(月)13時～16時	場 ピピアめふ 申 平日10時～16時に県行政書士会阪神支部(☎06・6426・5123 FAX06・6426・5125) 先 6人。要予約
	司法書士会の相談(相続、登記、多重債務問題、その他簡易裁判所が所管する法律相談)	6・20日(土)・11・25日(木) 13時～15時	場 男女共同参画センター 問 平日9時～17時に県司法書士会(☎078・341・2755)。予約不要
	消費生活相談 (商品やサービスに関する契約トラブル相談)	月～金曜 9時～正午・12時45分～16時	問 消費生活センター。来所による相談は要予約(☎81・0999)。土・日曜、祝日は消費者ホットライン(☎188)
	心配ごと相談	月・水・金曜13時半～15時半	問 総合福祉センター(☎86・5000)
外国人相談室 (外国人市民・帰国者などの生活相談と海外の情報提供)	月・火・木・金・土曜 10時～正午 (土のみ13時～15時もあり)	場 国際・文化センター 問 市国際交流協会(☎76・5917)。日本語・英語以外は要相談。市役所での相談は要予約(文化政策課☎77・2009)	
	DV相談	月～金曜9時～17時半	問 たからづか DV相談室(☎77・9121)
仕事	社労士による労働問題相談 (雇用・賃金不払いなど各種労働問題)	16日(火)13時～16時	場 市役所 申 3日(水)から商工勤労課(☎77・2071) 先 3人
	職業相談(職業紹介・応募、面接対策など)	月～金曜9時～17時	問 ワークサポート宝塚(☎81・4400)
高齢者・障害者	老後のお困りごと相談(60歳以上の市民)	18日(木)14時～16時	場 ぶらざこむ1 申 15日(月)までに老人福祉センター(☎85・3861) 先 4人
	法律職と福祉職による高齢者・障害者の権利擁護専門相談	10・24日(水)14時～16時	場 市高齢者・障害者権利擁護支援センター 申 同センター(☎26・6828 FAX26・6238) 先 各日2組
	成年後見人制度無料相談会	第3水曜14時～17時	場 市役所 申 高齢福祉課(☎77・2068) 先 4人
教育・子ども	子ども総合相談 (18歳までの子どもに関する相談)	月～金曜9時～17時半	問 子ども総合相談課(☎80・8171)
	子ども家庭相談 (18歳未満の子育てや児童虐待などに関する相談)		問 家庭児童相談課(☎77・9111)
	子ども発達総合相談 (主に乳幼児の心身の発達に関する面接相談)	5月14日(火)9時45分～15時半	場 市総合福祉センター 申 8時45分～17時15分に子ども発達支援センター(☎86・7284 FAX86・7285) 先 20人
	児童虐待防止24時間ホットライン	24時間対応	問 県川西子ども家庭センター(☎072・759・7799)、児童相談所全国共通ダイヤル(☎189)
	ひとり親(離婚前含む)および寡婦相談	月～金曜9時～17時半	場 申 子育て応援課(☎77・2128)。予約優先
	子どもの悩み相談	月～金曜13時～19時、 土曜・第1・3火曜10時～17時	問 子どもの権利サポート委員会【専用電話】(☎0120・931・170)
	悩みの電話相談(子ども専用)	24時間対応	問 御殿山ひかりの家(☎84・0947)
	ハッピートークたからづか (家庭問題・子育て問題など)		問 御殿山ひかりの家(☎86・4532)
人権	人権相談	26日(金)14時～16時	場 市役所 申 人権平和・男女共同参画課(☎77・2013) 先 4人
	セクシュアルマイノリティ電話相談	水曜15時～18時	問 人権平和・男女共同参画課【専用電話】(☎71・2136)
	女性のための電話相談	月・火・木・金曜、13・20・27日(土) 10時～正午・13時～16時	問 男女共同参画センター【専用電話】(☎86・3488)
	女性のための面接相談	10・24日(水)10時～12時50分	場 申 男女共同参画センター(☎86・4006) 保 あり(要予約)
	女性のための起業相談	3・17日(水)10時～正午	
	女性のための法律相談(原則1人1回)	6日、5月11日(土)14時～17時	
	女性のためのチャレンジ相談	3日、5月1日(水)11時～13時50分	
	犯罪被害者相談	11・25日(木)10時～正午	場 市民相談課 申 前週金曜までに防犯交通安全課(☎77・2061) 先 2人
健康	こころのケア相談	11日(木)・22日(月)13時半～15時	場 申 県宝塚健康福祉事務所(☎62・7307)
	専門栄養相談	16日(火)10時～11時半	場 申 県宝塚健康福祉事務所(☎62・7304)

☎日時 場場所 ¥料金 抽定員(抽選) 先定員(先着) 対対象者 内内容 申申し込み 問問い合わせ先
保一時保育 SC:サービスセンター SS:サービスステーション HP:ホームページ

広報たからづか No.1322 令和6(2024)年4月号

仕事・求人

【市職員】市立病院 理学療法士(正規職員)

試験日 5月12日(日) 採用予定日 7月1日

¥ 初任給 230,575円(大学卒業相当の場合)

※経歴などにより加算することがあります

対 詳しくは市立病院 HP へ

申 市立病院で配布する応募書類(同病院 HP からダウンロード可)を同病院へ郵送または持参。
4月26日(金)必着

問 同病院経営統括部 (☎87・1161 FAX87・5624)



【市職員】学校司書(会計年度任用職員)

募集人数 1人 採用予定日 5月1日

試験日 4月22～26日のいずれか

¥ 時給 1,340円から

対 図書館司書・司書資格を持つ人

内 市立中学校の学校図書館での図書貸出など

申 履歴書と資格証の写しを学校教育課へ郵送。
4月19日(金)必着

問 同課 (☎77・2028 FAX71・1891)

【市職員】子ども発達支援センター 保育士(会計年度任用職員)

募集人数 1人

採用予定日 4月

¥ 日給 9,730円から(経験年数による)

対 保育士資格を持つ人

内 発達に障がいのある3～5歳児への保育など

申 問 同センターやまびこクラス (☎86・7132)

【市職員】地域児童育成会 補助員(会計年度任用職員)

採用予定日 随時

¥ 時給 1,110円から(別途期末手当あり)

対 18歳以上(高校生を除く)。勤務日数は応相談

内 市立小学校の育成会で、放課後に学童保育を補助

申 電話連絡の上、写真付き履歴書をアフタースクール課へ持参

問 同課 (☎77・2030 FAX77・2800)

統計調査登録調査員

期間 2カ月程度(調査によって異なる)

¥ 報酬 3～10万円

対 市内または近隣在住の20～75歳の人

内 調査の対象となる世帯や事業所を訪問し、調査票の記入依頼や回収・点検など

申 電話連絡の上、各SC・SSなどで配布する申込書(市HPからダウンロード可)を市民相談課へ

問 同課 (☎77・2118 FAX77・2086)



介護職員初任者研修

日 5月8日(水)～7月29日(月)

場 (一財)市保健福祉サービス公社

¥ 受講料 3万円 先 10人

対 訪問・在宅・施設などでの介護業務に従事しようとする人

内 介護の実践に即したカリキュラム(計132時間)

申 高齢福祉課、各SC・SSなどで配布する申込書(同公社HPからダウンロード可)に記入の上、同公社へ。4月22日(月)必着

問 同公社 (☎86・9194 FAX86・8496)



4月の宝塚地域若者サポートステーション

日 パソコン講座(Word 初級編) = 13日(土)

職業興味 & 性格検査 = 18日(木)

自信回復セミナー = 19日(金)

Let's 事務作業 = 23日(火)

パソコン講座(Word 中級編) = 27日(土)

いずれも13時半から

対 学生を除く15～49歳までの無業の人(要登録)

先 各回6人

申 同サポートステーション

(☎69・6305 FAX69・6315、月・日曜、祝日除く)

公務員(自衛官・警察官)合同説明会

日 4月27日(土) 9時半～12時半、13時半～16時半

場 川西市市民活動センター

問 自衛隊兵庫地方協力本部

伊丹地域事務所

(☎072・770・7800)



お見積り・お問い合わせはお電話もしくは2次元コードから

庭木1本からお手入れOK! 広告

- 庭木1本より明瞭料金
- 土日でもOKです
- トイレはお借りしません
- お茶はご遠慮します



「広報たからづか」をご覧の方に

生垣 剪定 **先着10名のみ** (税込)
長さ1m×高さ2m **1,100円**
通常 2,200円を

【宝塚店】宝塚市小浜 3-14-20 【伊丹店】伊丹市昆陽南 3-7

営業時間 9:00～17:00

1本からのサービス **ガーデンエクスプレス** ☎0120-61-4128

広告内容に関する一切の責任は広告主に帰属します。広告掲載のお問い合わせは、株式会社ウィット (☎072・668・3275) へ。

！ 催眠商法 (SF 商法) にご注意！

【事例】高齢の母親から生活費が足りないかと相談された。詳しく聞くと、1カ月ほど前、近所に食品などを極端に安く販売する会場ができ、健康についての楽しい話もしてくれるので、毎日のように通っていた。販売員と親しくなると、体に良く、薬いらずになるという高額な健康食品や寝具などを「今日だけの特別価格」と勧められ、閉鎖された空間で盛り上がった雰囲気の中、断りきれず次々に契約していたことが分かった。解約できるだろうか。

このような販売方法は催眠商法 (SF 商法) と呼ばれ、特定商取引法の訪問販売にあたる場合には契約から8日以内であればクーリング・オフができます。契約した本人と話し合い、解約を希望する場合は早急に相談してください。

被害を防ぐため、次のことに注意しましょう。

- ・極端に安く販売するようなあやしい場に行かない
雰囲気によるまれ、冷静な判断ができなくなる可能性があります。
- ・「今日だけ」「特別」などの言葉に惑わされない
購入できる価格なのか、本当に必要かをよく検討しましょう。急かされてもすぐには契約せず、その場を離れ、家族や信頼できる人に相談しましょう。

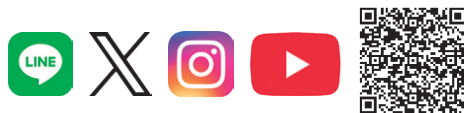
商品やサービスに関する契約トラブルの相談は、**相談専用電話 (☎ 81・0999)、消費者ホットライン (☎ 188) へ**

譲ります 譲ってください

- 譲ります = 藤椅子2脚 (有償)▷刺しゅう入りついたて▷ダイニングテーブル・椅子8脚
 - 譲ってください = 野球帽 (ドジャース)
- 図 (特非) 消費者協会宝塚**
(☎ 81・4175、月・水・金曜 9時半～正午、火・木曜 9時半～16時半)

市の情報発信中

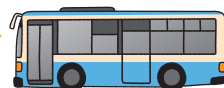
各 SNS で、市の取り組みやイベントなど、さまざまな情報を発信しています。



詳細

宝塚すみれ墓苑 春の現地説明会

当日は JR・阪急宝塚駅から無料送迎バスを運行します (電話で要予約)。詳しくは本誌5月号でお知らせします。
日 5月11・18日(土) 10時～15時



すみれ防災スピーカーの放送は「Cosmo Cast」で!

すみれ防災スピーカーの放送 (災害・緊急時の放送のみ) をアプリを通して聞くことができます。

インストール



総合防災課

(☎ 77・2078 FAX 77・2150)

ひょうご防災ネットの安心メールに登録を!

避難所開設情報や避難情報、防犯・交通安全・消防の啓発情報、感染症情報などを配信します。

アプリ版のインストール・メール登録



総合防災課

(☎ 77・2078 FAX 77・2150)

市営霊園の使用者を募集中

一般墓所や樹木葬式墓所、合葬式墓所の案内資料は、生活環境課・現地管理事務所・各 SC・SS で配布しています。市 HP もぜひご覧ください。

長尾山霊園 (一般墓所)



宝塚すみれ墓苑 (樹木葬式・合葬式・一般墓所)



生活環境課

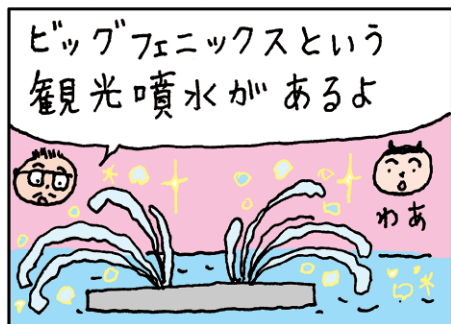
長尾山霊園担当 (☎ 77・2073 FAX 71・1159)
宝塚すみれ墓苑担当 (☎ 77・2146 FAX 71・1159)

日 日時
場 場所
料 料金
抽 抽定員(抽選)
先 先定員(先着)
対 対象者
内 内容
申 申し込み
問 問い合わせ先
保 保一時保育
手 手話通訳
要 要約筆記
S C : サービスセンター
S S : サービスステーション
H P : ホームページ

阪急宝塚線「売布神社」駅前 シネ・ピピア ☎ 87・2261	シネマイ	身代わり忠臣蔵	～4/11(木)	PERFECT DAYS	～4/11(木)	『あまろっく』 ©2024映画「あまろっく」製作委員会	
		落下の解剖学	～4/11(木)	あまろっく【兵庫県先行公開】	4/12(金)～		『夜明けのすべて』 ©瀬尾まいこ/2024「夜明けのすべて」製作委員会
		市子	～4/4(木)	カラオケ行こ!	～4/4(木)		
		すべて、至るところにある	～4/4(木)	ウィッシュ【日本語吹替版】	～4/11(木)		
		笑いのカイブツ	～4/11(木)	オスカー・ピーターソン	4/5(金)～4/11(木)		
		瞳をとじて	4/5(金)～4/18(木)	ミツパチのささやき	4/12(金)・13(土)・17(水)・18(木)		
	シネマ2	IL VOLO in 清水寺 ～京都世界遺産ライブ～	4/12(金)～4/18(木)	レディ加賀	4/12(金)～4/25(木)		
		エル・スール	4/14(日)～4/16(火)	送葬のカーネーション	4/19(金)～4/25(木)		
		コト、はじまりの夏	4/19(金)～4/25(木)	カラフルな魔女 角野栄子の物語が生まれる暮らし	4/19(金)～5/2(木)		
		ジャンヌ・デュ・バリー 国王最期の愛人	4/19(金)～5/2(木)	ミツパチと私	4/26(金)～5/2(木)		
	僕らの世界が交わるまで	4/26(金)～5/2(木)	夜明けのすべて	4/26(金)～5/9(木)			

シネ・ピピアは市内唯一の公設民営の映画館です。上映時間などはお電話でお問い合わせください。

てんぽぽ[◎] その49 てんてん 系田川 貂々



武庫川の、宝来橋と宝塚大橋の間に、川をせきとめて湖のようにするためのダムがあります。可動式で、大雨が降ったときなどは全開にして、たまり過ぎないようにしています。このダムを「観光ダム」と呼ぶのだと知りました。調べてみると、今から60年前の1964年に、日本で最初の「観光のみを目的としたダム」として整備されたものだそうです。宝塚大劇場やファミリーランドがすぐ見えるところに湖のような場所を作り、真ん中に噴水、川の両側にボート乗り場を作って、楽しい時間を過ごせるようにしたものでした。今では2001年にリニューアルした噴水「ビッグフェニックス」のみが残されています。
(てんてん 貂々)

広報モニターを募集します

広報たからづかや市ホームページ、エフエム宝塚の番組など市の広報活動に意見・提案をいただくため、広報モニターを募集します。



活動内容 月1回実施するアンケートへの回答や、意見交換会への参加

任期 選任の日から来年3月31日まで

応募資格 市内在住の18歳以上の人

謝礼 6回以上アンケートに回答、意見交換会に参加した人に、宝塚ブランド「モノ・コト・パ宝塚」選定資源(3千円相当)を贈呈

募集期間 4月19日(金)まで

募集人数 20人

申し込み 二次元コードまたはメールにて住所・名前、生年月日、電話番号、メールアドレス、応募動機を記載の上、広報課(☒m-takarazuka0003@city.takarazuka.lg.jp)へ

選考方法 居住地域・年齢・選任歴などを考慮して選出します。



問 同課(☎77・2002 FAX74・6903)

LINEで市内のイベント案内や防犯情報などを受け取れます



登録方法

1 二次元コードを読み取り、宝塚市を友だち追加



2 画面下の基本メニューから「受信設定」を選択



3 年齢や欲しい情報を選択し、「回答」をタップ



4 内容を確認し、修正がなければ送信を押して設定完了



問 広報課(☎77・2002 FAX74・6903)



手塚治虫記念館 開館30周年

手 塚治虫記念館は、「自然への愛」「生命の尊さ」をテーマに、青少年の夢と希望を未来へ広げていく施設として、平成6(1994)年4月25日に開館しました。大人から子どもまで楽しめる施設として人気を集め、今年で30周年を迎えます。手塚作品を間近で見ることができる貴重さと、バラエティに富んだ企画展によって、日本中、そして世界中から多くの人々が訪れています。

手塚治虫と宝塚市

「鉄腕アトム」や「ブラック・ジャック」など、40年余りにわたって数々の名作を世に送り出してきた手塚治虫は、5歳から24歳までを現在の御殿山で過ごしました。豊かな自然と、宝塚歌劇に象徴されるモダンな文化に彩られたまちの姿は、その後の手塚作品の源流になったといわれています。

4月25日は 手塚治虫記念館へ行こう!

ありがとう30周年
入館無料デー
当日の入館料が
全員無料

30周年記念ノベルティを
来館者にプレゼント **数量限定**
4月25日(木)から、
来館者にオリジナル
アートカードをプレゼント

ありがとう30周年
セレモニー
宝塚市観光大使
リボンの騎士「サファイア」の
お出迎え、アトム登場など

開館30周年記念展「火の鳥 ~手塚治虫のライフワーク~」開催中

1954年「黎明編」の連載から始まった「火の鳥」全編を、直筆原稿で時系列順にたどります。壮大なスケールで描かれる古代から未来への時間軸、宇宙観と生命感を体験してください。
📅 6月23日(日)まで。9時半~17時 **¥** 大人700円、中高生300円、小学生100円



📍 同館(☎81・2970 FAX81・3660、月曜休館)

10人に
当たる!

プレゼント付きアンケート

市の広報に関するアンケートに回答した人の中から抽選で、プレゼントの引換券が当たります。

今月のプレゼント「飲めるコーヒーゼリー」

目と庵

昨秋オープンのリラクゼーション+エステ&カフェ。「飲めるコーヒーゼリー」は、こだわりのアイスコーヒーを使用。持ち運びやすいパッケージで手土産にもオススメです。施術スペースには4つの個室を完備し、ベテランのスタッフがもみほぐしやフェイシャルなどを行います。

所在地 伊子志4-2-68-110
営業時間 リラクゼーション9時半~21時/カフェ10時~17時
☎070・3985・2595



応募は4月24日(水)までに、市公式LINEのイベント
広報タブ「プレゼント企画」から。
プレゼントは店舗で直接受け取りです(要予約)。



プレゼントの提供者を募集中!
自慢の商品やサービスを広報誌でPRしませんか?



📍 広報課(☎77・2002 FAX74・6903)