

SPデイ「3on3大会」

日 9月11日(水)18時半～20時半
 場 大型児童センター
 対 中学・高校生 先 24人
 内 バasketボールの試合を楽しもう。
 1人の参加も大歓迎!
 申 問 同センター (☎85・3861 FAX85・3882)



育児相談

日 9月10日(火)10時半～11時半
 場 中山台子ども館
 対 未就園児の保護者 先 8組
 内 助産師、栄養士による個別相談
 申 問 同館 (☎ FAX89・2150)

しゃべりば講座(ことば)

日 9月11日(水)10時半～11時半
 場 安倉児童館
 対 乳幼児と保護者
 内 言語聴覚士がアドバイス。個別相談あり(先 3組)
 申 問 個別相談のみ9月2日(月)から同館
 問 同館 (☎86・1762 FAX86・1764)

乳幼児をもつ家族の集まり

日 9月13日(金)、10月11日(金)、11月9日(土)、12月13日(金)、来年2月28日(金)
 10時～11時半
 場 ぶらざこむ1 ¥各回200円
 対 乳幼児の家族 先 各回7人
 内 毎回テーマを決めて子育ての話をしよう
 申 問 宝塚友の会の小川さん (☎090・9624・8976 FAX89・7071)

助産師と防災力アップ! 子育て家庭の「もしも」に備えて

日 9月18日(水)10時半～11時50分
 場 中筋児童館
 対 18歳までの子どもと保護者
 内 防災士で助産師の講師による災害時の備えについてのお話
 申 問 同館 (☎80・4156 FAX80・4175)

学齢期子育てパワーアップ講座・ミニ

日 9月24日、10月1日10時～正午(火曜、全2回)
 場 野上児童館 抽 10組 保 あり
 対 4歳～小学生の保護者
 内 児童館職員によるワークショップなど
 申 問 9月2日(月)～21日(土)までに同館 (☎76・4501 FAX76・4443)

新米ママ・パパのふれあいタイム(全2回)

日 10月2日(水)・7日(月)14時～15時半
 場 男女共同参画センター 先 15組
 対 第1子で生後3～12カ月児と保護者(初参加の人)
 内 親子遊びや専門職からのアドバイス
 申 問 9月25日(水)までに市公式LINE
 問 子ども家庭支援センター (☎85・3862 FAX85・3886)

2歳児きらきら親子ふれあい講座(全4回)

日 10月3・10・17・24日(水)10時～正午
 場 なかよし保育園
 先 6組 保 あり
 対 2歳児と保護者(初参加の人)
 内 子育てのヒントを見つけよう
 申 問 9月2日(月)～26日(木)に中筋児童館 (☎80・4156 FAX80・4175)

子どもの急病対処法講座

日 10月9日(水)14時～15時
 場 わかくさ保育所 先 15組 手 あり
 対 市内在住の未就園児と保護者
 内 看護師による発熱時のホームケア、感染性胃腸炎と感染予防に関する講座
 申 問 9月5日(木)から地域子育て支援センターすこやか (☎73・1133 FAX77・3096、わかぐさ保育所内)

ぱち保健室 子どもの心肺蘇生

日 10月11日(金)10時20分、11時
 場 御殿山児童館
 対 乳幼児の保護者(子ども同伴可)
 内 誤飲時の対処法やAEDの使い方、心肺蘇生を学ぼう
 申 問 9月20日(金)から同館 (☎85・5155 FAX85・1121)



スペシャル・コンサート(子どものためのコンサート・シリーズ)

日 10月19日(土)14時～15時
 場 神戸女学院大学 対 3歳以上
 ¥ 一般千円、3～17歳500円
 問 同大学アウトリーチセンター (☎0798・51・8584 concertfch@mail.kobe-c.ac.jp)



申し込み

お母さんのための骨盤ケア 産後ママの骨盤体操

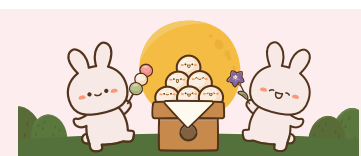
日 10月21日(月)13時半～15時
 場 フレミラ宝塚 先 15組
 対 産後2～8カ月の母親
 内 体を動かしながら産後のケアをしよう
 申 問 10月15日(火)までに市公式LINE
 問 子ども家庭支援センター (☎85・3862 FAX85・3886)

2歳の親子なるほど講座(全2回)

日 10月21日(月)・30日(水)10時～正午
 場 まいたに人権文化センター 先 10組
 対 2歳～2歳11カ月の子どもと保護者で初参加の人 保手 あり
 内 2歳児の心の発達や関わり方を学ぶ
 申 問 9月9日(月)～10月11日(金)に地域子育て支援センターすくすく (☎84・0063 FAX81・2717、米谷保育所内)

親子で踊ろう! ベビーダンス

日 10月23日(水)13時半～15時
 場 わかくさ保育所
 対 市内在住で生後3カ月～1歳の首がすわった子どもと保護者 先 12組
 内 身体をほぐすストレッチや、抱っこひもの調節、ベビーダンスなど
 申 問 9月9日(月)から地域子育て支援センターすこやか (☎73・1133 FAX77・3096、わかぐさ保育所内)



他にもイベント情報いろいろ



LINEでの申し込み方法



出前児童館・中高生タイム

ちょっとスペシャルな妊婦さん講座

日 10月30日(水)14時～15時
 場 フレミラ宝塚
 対 妊婦 先 5人
 内 秋から冬の衣類選びや過ごし方について助産師がアドバイス
 申 問 前日までに市公式LINE
 問 子ども家庭支援センター (☎85・3862 FAX85・3886)

はっするはっする 合同児童館まつり ステージ発表 出演者募集

日 11月9日(土)10時半～11時45分
 場 中筋児童館 先 4組
 内 ダンスや歌、劇など得意なことを子どもたちに披露しよう
 申 問 9月1日(日)～30日(月)に二次元コード
 問 同館 (☎80・4156 FAX80・4175)

