

軽微な変更届

令和 8年 6月 22日

(あて先) 宝塚市長

開発事業者

住所 西宮市大屋町3番23号

大和ハウス工業株式会社 阪神支店

氏名 支配人 鈴木 進治

(連絡先) 郵便番号 663-8106

住所 西宮市大屋町3番23号

大和ハウス工業株式会社 阪神支店

氏名 山崎 真治(担当者 辻)

電話 0798 (65) 9250

FAX 0798 (65) 9249

e-mail m00433394@daiwahouse.jp

宝塚市開発事業における協働のまちづくりの推進に関する条例第17条第2項の規定により、軽微な変更を届け出ます。

開発協議申出書 受付番号	第 8 - 0009 号
開発構想の名称	宝塚市鹿塩二丁目DHPJ
開発事業区域 の位置	宝塚市 鹿塩二丁目74番1、75番2
協定締結年月日	年 月 日
標識の修正(予定)日	令和 8 年 6 月 29日
変更の理由	別紙のとおり
変更箇所一覧(項目が多い場合は同様式の別紙で提出してください。)	
変更項目	新 旧
別紙のとおり	別紙のとおり 別紙のとおり

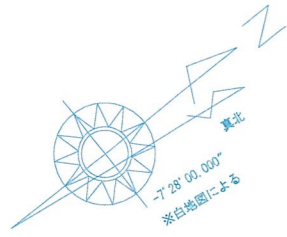
※受付処理欄

受付年月日	
年 月 日	
受付番号	
第 号	

- (注意) 1 開発事業者の住所及び氏名は、法人にあつては主たる事務所の所在地、名称及び代表者の氏名を記入してください。
 2 ※印の欄は、記入しないでください。
 3 次の図書を添付して、2部提出してください。
 (1) 標識を修正したときは、その内容が分かる写真
 (2) 開発協定書に添付した図書のうち、変更に係る図書

変更の理由	<p>工事名称の変更。 予定建築物の配置位置・形状変更に伴い、計画配置を変更するため。</p>
-------	--

変更項目	新	旧
工事名称	宝塚市鹿塩二丁目 DHPJ	宝塚市鹿塩二丁目 DH 計画
土地利用計画図	<p>予定建築物・駐車場・駐輪場・ 緑地・消防活動空地・ごみ置場 配置位置変更 (変更後土地利用計画図参照)</p>	<p>予定建築物・駐車場・駐輪場・ 緑地・消防活動空地・ごみ置場 配置位置変更 (変更前土地利用計画図参照)</p>
駐車場	9 台	10 台
駐輪場	35 台	30 台
<p>造成計画平面図 造成計画断面図No.1 造成計画断面図No.2</p>	<p>予定建築物配置位置変更 (変更後造成計画平面図、造成 計画断面図No.1、造成計画断面図 No.2 参照)</p>	<p>予定建築物配置位置変更 (変更前造成計画平面図、造成 計画断面図No.1、造成計画断面図 No.2 参照)</p>



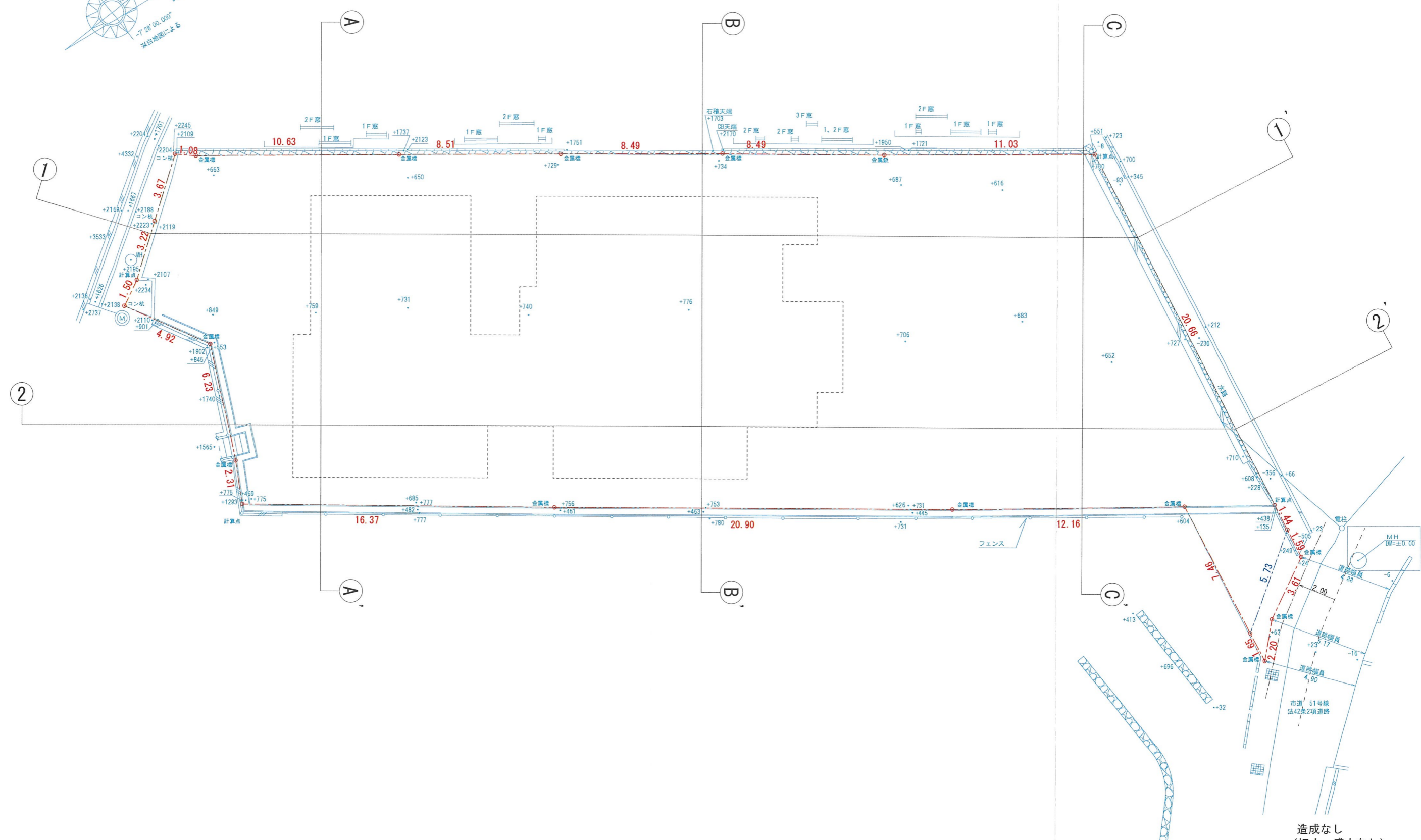
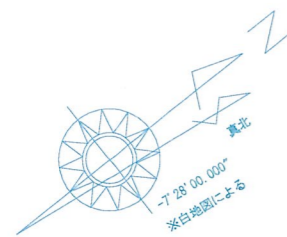
凡 例	
開発面積	990.54㎡
敷地面積	984.78㎡
道路後退	5.76㎡
共同住宅 1棟 15戸 3階建	
駐車場 9台	駐輪場 35台 (バイク置場2台含む)
緑地	ごみ置場

※ 開発ガイドライン (2-8) 計画人口
 $(15 \times 3.6) \div 990.54 \times 10000 = 545.16 < 600$ OK

---	開発区域境界線
---	道路後退線
---	壁面後退線 (W=0.50)

変更後

記 事	大和ハウス工業株式会社 阪神支店 集合住宅一級建築士事務所		承認 管理建築士 照査 野本 野本	代表となる設計者 一級建築士 第330330号 山崎 真治 印	工事名称 宝塚市鹿塩二丁目DHPJ	作成年月日 2026.06.22	図面番号
			その他の設計者	企画製図 生産製図 L C 社 印	図面名称 土地利用計画図	縮 尺 1/200	保管図面区分
						工事番号	



造成なし
(切土・盛土なし)
整地のみ

変更後

--- 開発区域境界線
- - - 道路後退線

記事	大和ハウス工業株式会社			承認 管理建築士 照査 野本 野本	代表となる設計者 一級建築士 第330330号 山崎 真治 印	工事名称 宝塚市鹿塩二丁目DHPJ	作成年月日 2026.06.22	図面番号
	阪神支店 集合住宅一級建築士事務所			その他の設計者	企画製図 生産製図 L C 社 印	図面名称 造成計画平面図	縮尺 1/200	図面番号
							工事番号	保管図面区分

① — ①' 断面図



② — ②' 断面図



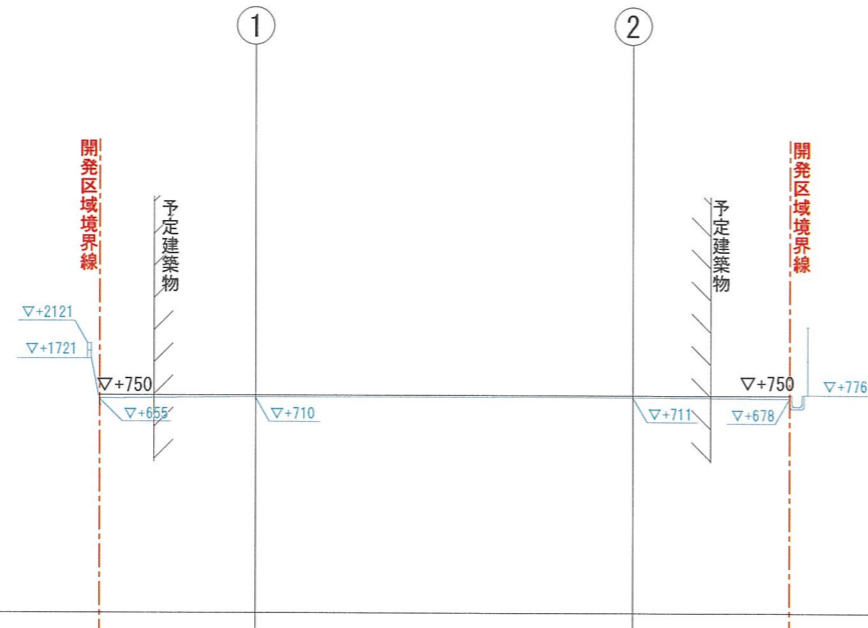
造成なし
(切土・盛土なし)
整地のみ

変更後

---	開発区域境界線
---	道路後退線

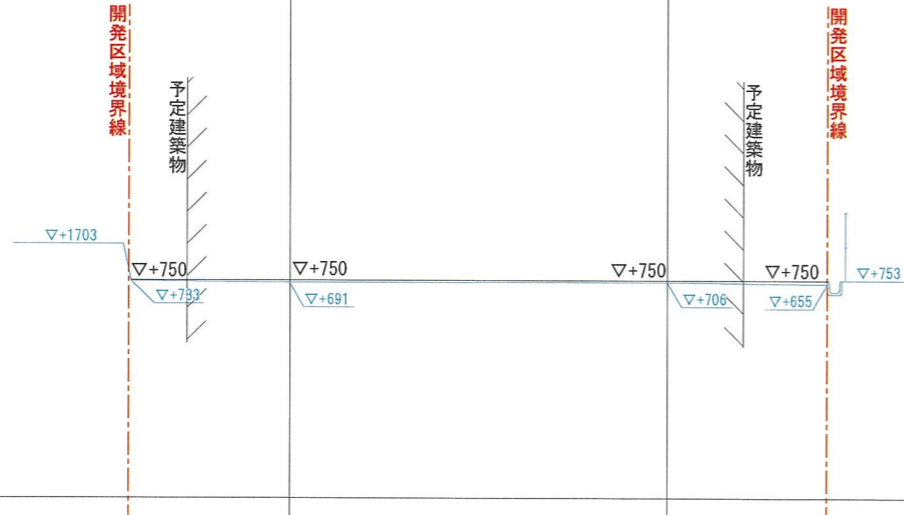
記事	大和ハウス工業株式会社 阪神支店 集合住宅一級建築士事務所			承認 管理建築士 照査 野本 野本	代表となる設計者 一級建築士 第330330号 山崎 真治 印	工事名称 宝塚市鹿塩二丁目DHPJ	作成年月日 2026.06.22	図面番号
				その他の設計者	企画製図 生産製図 L C 社 印	図面名称 造成計画断面図No.1	縮尺 1/200	保管図面区分
							工事番号	

① — ①' 断面図



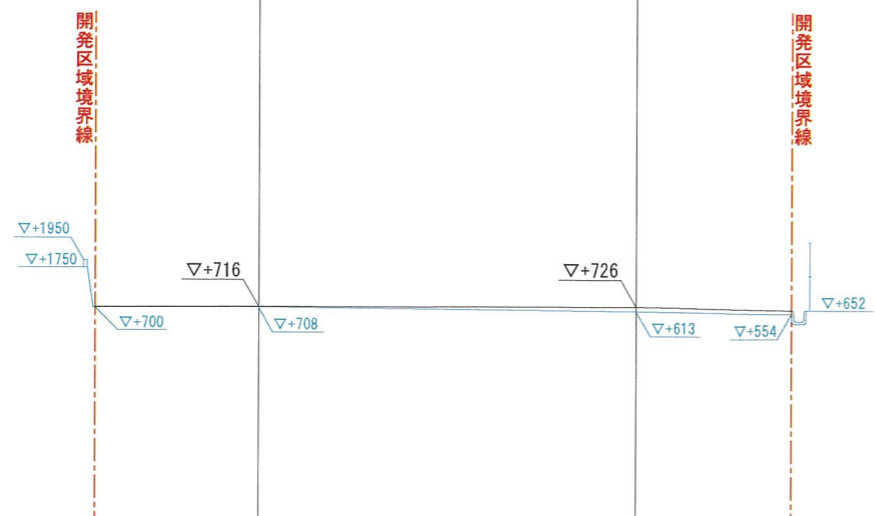
DL=-5000

② — ②' 断面図



DL=-5000

③ — ③' 断面図



DL=-5000

造成なし
(切土・盛土なし)
整地のみ

変更後

----- 開発区域境界線
- - - - - 道路後退線

記事	-----

大和ハウス工業株式会社

阪神支店 集合住宅一級建築士事務所

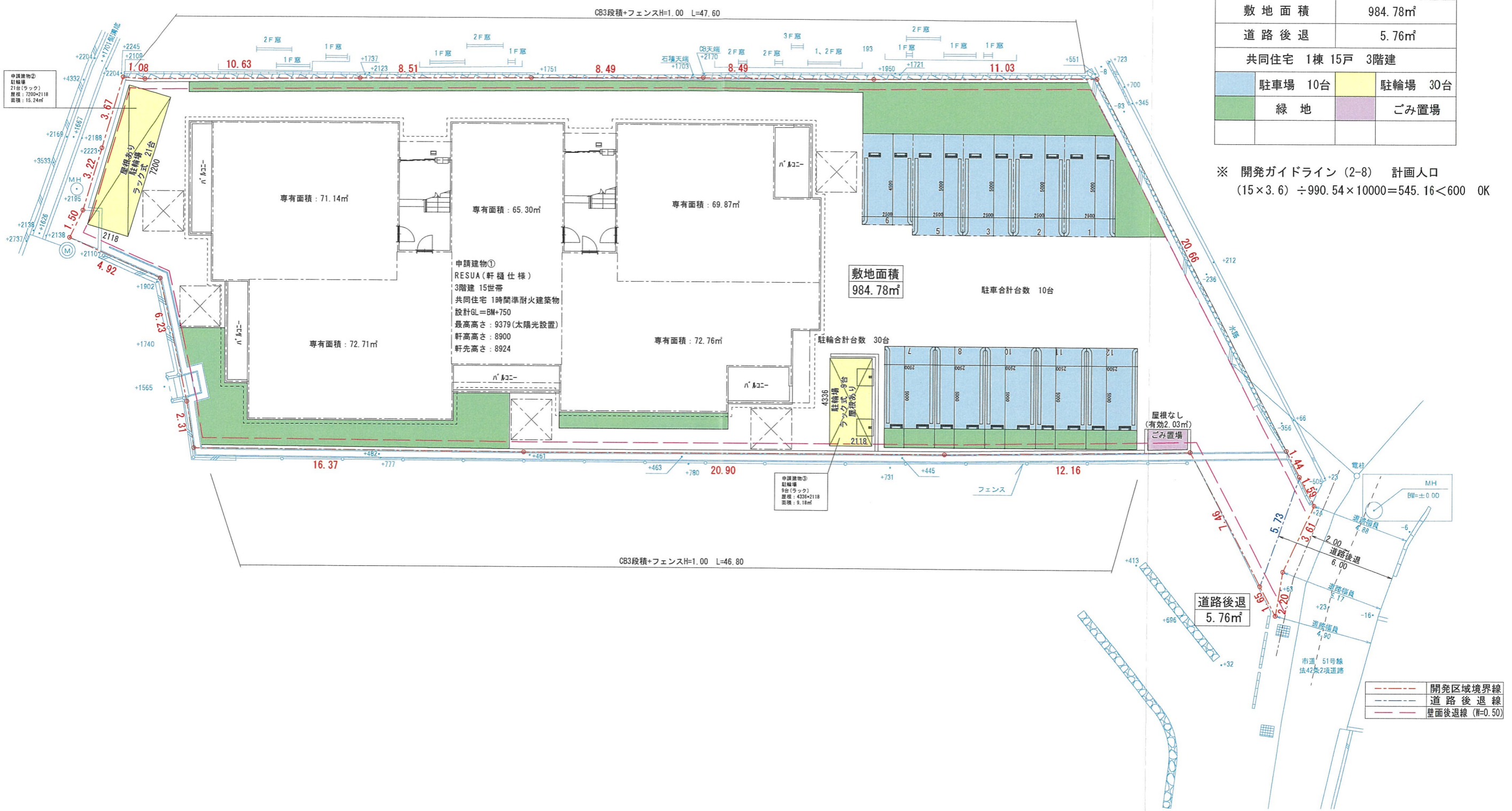
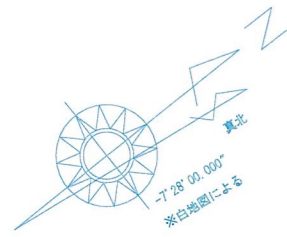
承認 管理建築士	照査
野本	野本
その他の設計者	

代表となる設計者	一級建築士 第330330号 山崎 真治
企画製図	生産製図
社	L C

工事名称	宝塚市鹿塩2丁目プロジェクト
図面名称	造成計画断面図No.2

作成年月日	2026.06.22
縮尺	1/200
工事番号	

図面番号	
保管図面区分	



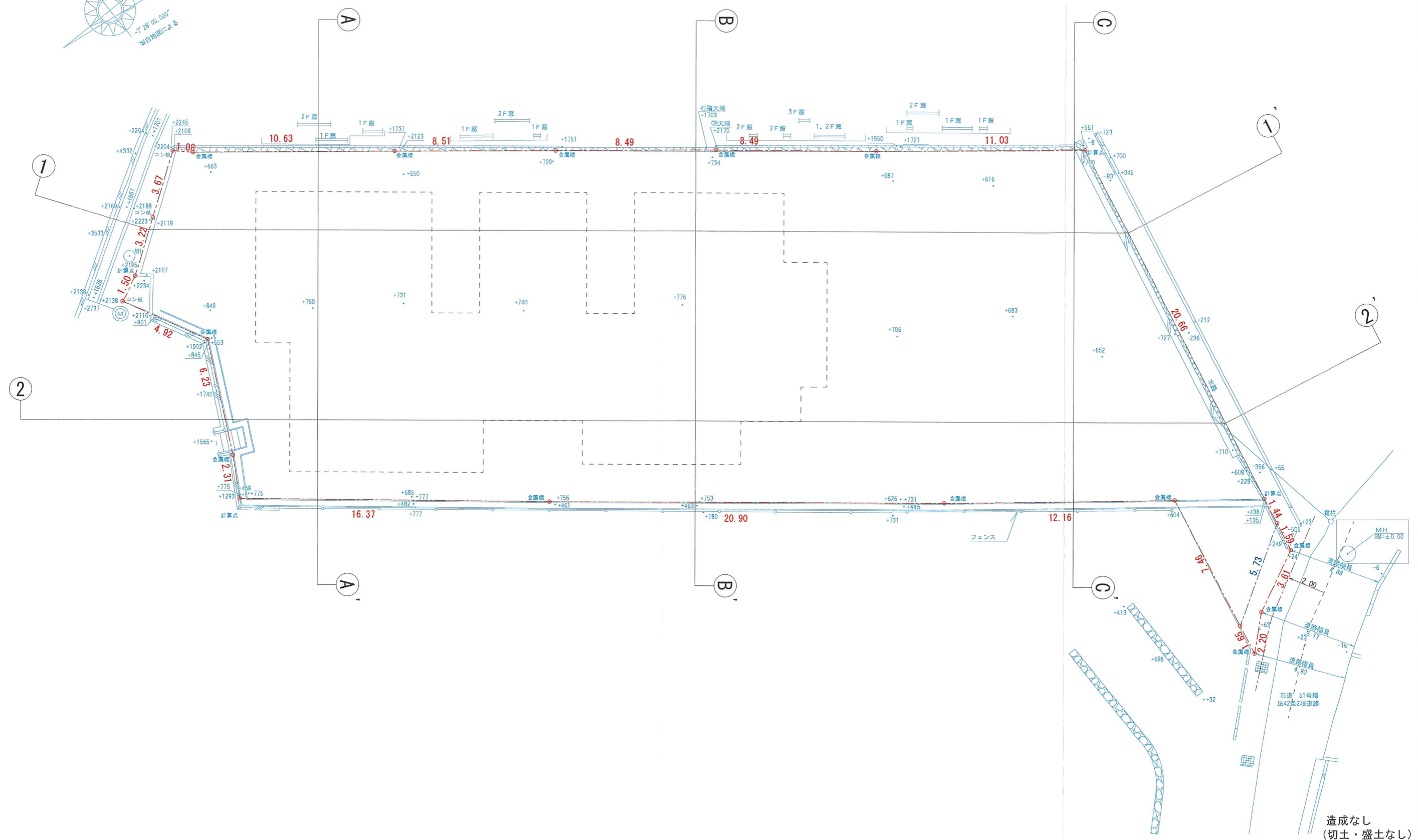
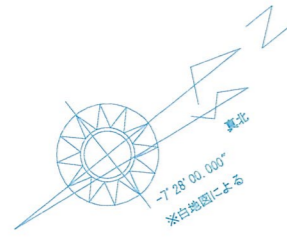
凡 例	
開発面積	990.54㎡
敷地面積	984.78㎡
道路後退	5.76㎡
共同住宅 1棟 15戸 3階建	
駐車場 10台	駐輪場 30台
緑地	ごみ置場

※ 開発ガイドライン (2-8) 計画人口
 $(15 \times 3.6) \div 990.54 \times 10000 = 545.16 < 600$ OK

---	開発区域境界線
---	道路後退線
---	壁面後退線 (W=0.50)

記 事	大和ハウス工業株式会社 阪神支店 集合住宅一級建築士事務所		承認 管理建築士 照査 野本 野本	代表となる設計者 一級建築士 第330330号 山崎 真治 印	工事名称 宝塚市鹿塩2丁目プロジェクト	作成年月日 2026.03.23	図面番号
			その他の設計者	企画製図 生産製図 L C 社 印	図面名称 土地利用計画図	縮 尺 1/200	図面番号
						工事番号	保管図面区分

変更前

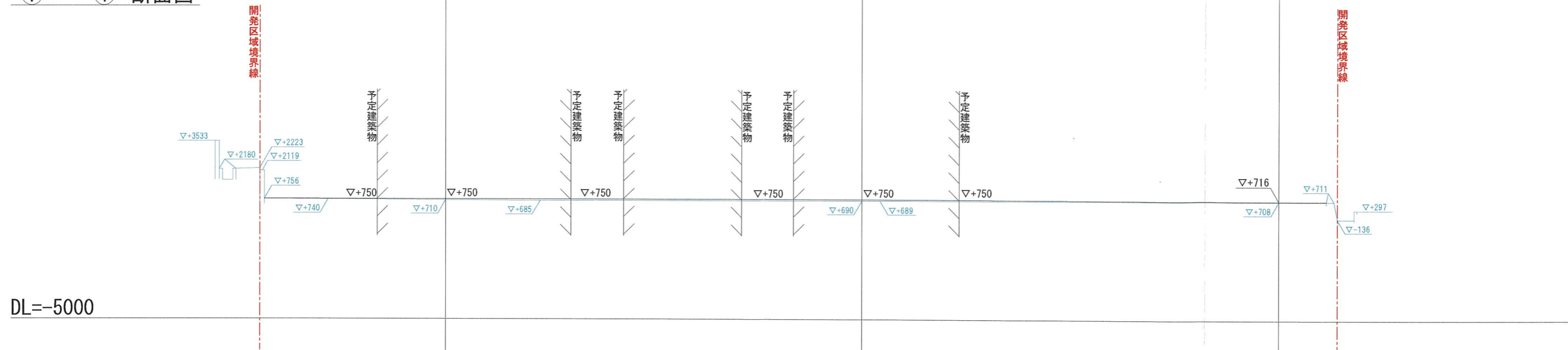


造成なし
(切土・盛土なし)
整地のみ

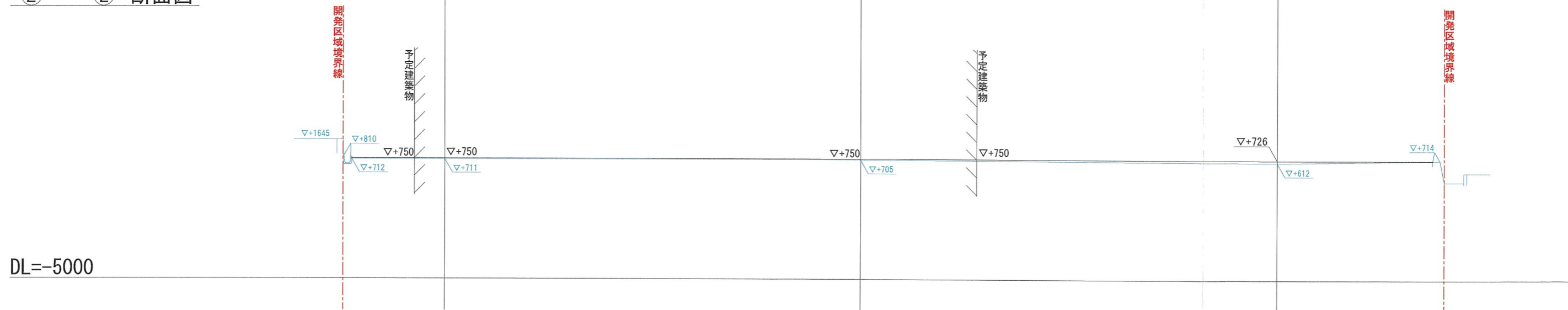
変更前	--- 開発区域境界線
	--- 道路後退線

記事	大和ハウス工業株式会社		承認 管理建築士 照査 野本 野本	代表となる設計者 一級建築士 第330330号 山崎 真治 印	工事名称 宝塚市鹿塩2丁目プロジェクト	作成年月日 2026.03.23	図面番号
	阪神支店 集合住宅一級建築士事務所		その他の設計者	企画製図 生産製図 L C 社 印	図面名称 造成計画平面図	縮尺 1/200	保管図面区分
						工事番号	

① — ①' 断面図



② — ②' 断面図



造成なし
(切土・盛土なし)
整地のみ

変更前
--- 開発区域境界線
--- 道路後退線

記事	大和ハウス工業株式会社 阪神支店 集合住宅一級建築士事務所			承認 管理建築士 照査 野本 野本	代表となる設計者 一級建築士 第330330号 山崎 真治 印	工事名称 宝塚市鹿塩2丁目プロジェクト	作成年月日 2026.03.23	図面番号
				その他の設計者	企画製図 生成製図 L C 社 印	図面名称 造成計画断面図No.2	縮尺 1/200 工事番号	保管図面区分

