

軽微な変更届

令和 8年 5月 日

(あて先) 宝塚市長

開発事業者

住所 明石市大久保町大窪497-1

関西住宅販売株式会社

氏名 代表取締役 横野 修三

(連絡先) 郵便番号 665-0022

住所 宝塚市野上1丁目2番7号

株式会社アーク設計

氏名 代表取締役 畑 淳一(担当:橋本)

電話 0797-71-0432

FAX 0797-71-5139

e-mail aac@joy.ocn.ne.jp

宝塚市開発事業における協働のまちづくりの推進に関する条例第17条第2項の規定により、軽微な変更を届け出ます。

開発協議申出書 受付番号	第 8-005 号
開発構想の名称	宝塚市安倉北5丁目 宅地分譲計画
開発事業区域 の位置	宝塚市 安倉北5丁目1055-1番、2004番、2005番、3044番の一部
協定締結年月日	年 月 日
標識の修正(予定)日	令和8 年 4 月 30 日
変更の理由	再測量の結果による 宝塚市との協議による (宝塚市開発審直課等) 関西電力との協議による
変更箇所一覧(項目が多い場合は同様式の別紙で提出してください。)	
変更項目	新 旧
別紙の通り	別紙の通り 別紙の通り

※受付処理欄	
受付年月日	
年 月 日	
受付番号	
第 号	

- (注意) 1 開発事業者の住所及び氏名は、法人にあつては主たる事務所の所在地、名称及び代表者の氏名を記入してください。  
 2 ※印の欄は、記入しないでください。  
 3 次の図書を添付して、2部提出してください。  
 (1) 標識を修正したときは、その内容が分かる写真  
 (2) 開発協定書に添付した図書のうち、変更に係る図書

変更箇所一覧

変更項目	新	旧
開発事業区域	宝塚市安倉北5丁目1055番1、 2004番、2005番、 3044番の一部	宝塚市安倉北5丁目1055番1、 2004番、2005番
開発事業区域の面積	2659.95㎡	2646.46㎡
土地利用計画面積	宅地 : 2290.13㎡ 新設道路 : 361.22㎡ 道路拡幅部 : 5.41㎡ ゴミステーション : 3.19㎡	宅地 : 2283.49㎡ 新設道路 : 350.61㎡ 道路拡幅部 : 9.17㎡ ゴミステーション : 3.19㎡
盛土面積	1991.18㎡	2288.39㎡
切土面積	536.53㎡	0.00㎡
道路・雨水排水計画	別添図の通り	別添図の通り
汚水排水計画	別添図の通り	別添図の通り
電柱計画	別添図の通り	別添図の通り



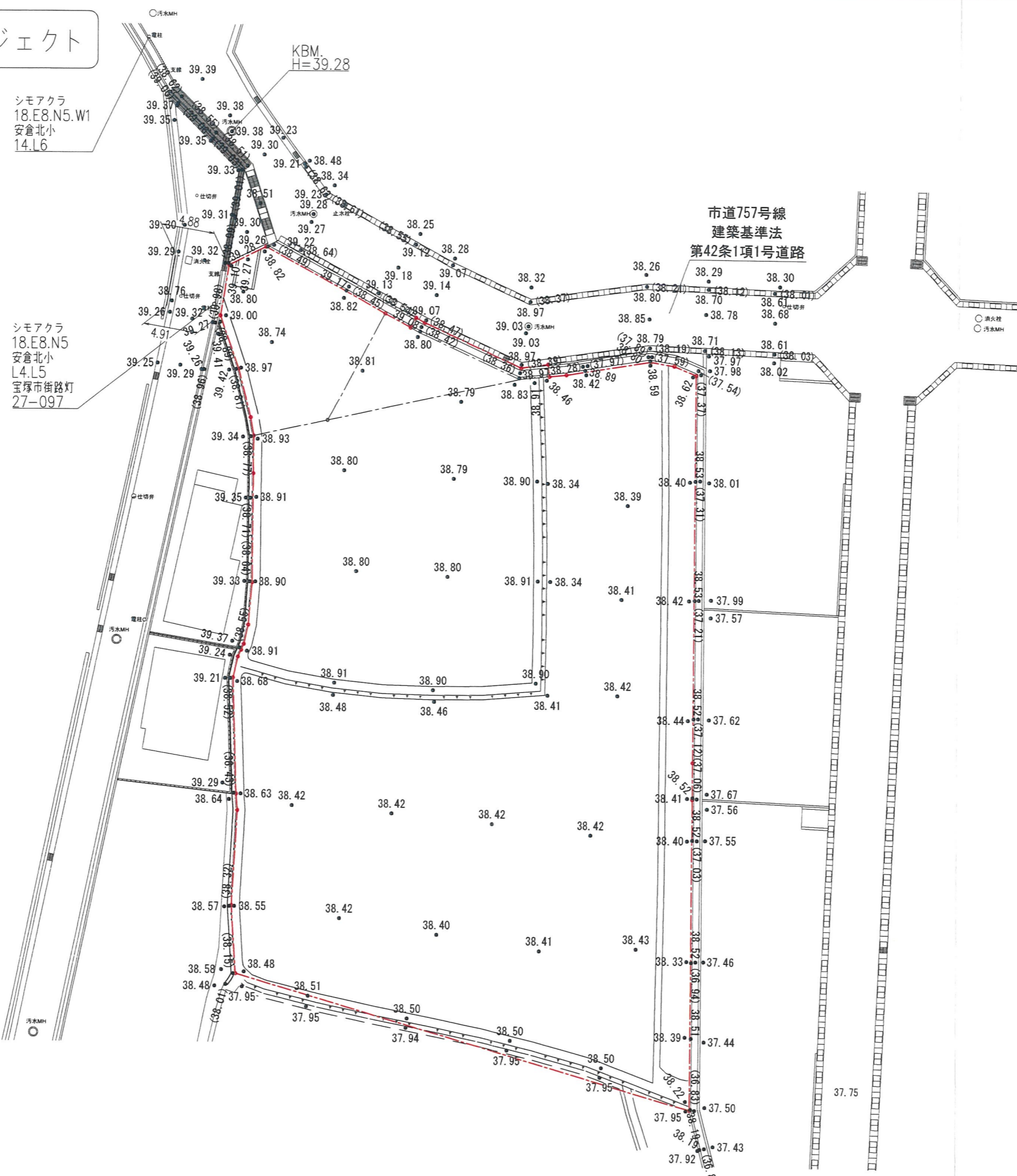
## 開発構想のお知らせ

<p><b>開発構想の名称</b> 宝塚市安倉北5丁目宅地分譲計画</p> <p><b>開発事業区域の所在</b> 宝塚市安倉北5丁目1055番1、2004番、2005番 3044番の一部</p> <p><b>開発事業区域の面積</b> 2659.95 m<sup>2</sup></p> <p><b>予定される建築物</b></p> <table style="width: 100%; border-collapse: collapse;"> <tr> <td style="width: 15%;">用途</td> <td>戸建住宅</td> </tr> <tr> <td>住戸数</td> <td>19戸</td> </tr> <tr> <td>階数</td> <td>地上 2 階/地下 1 階</td> </tr> <tr> <td>高さ</td> <td>8 m</td> </tr> </table> <p><b>造成工事の有無</b> 造成工事有り</p> <p><b>着工予定時期</b> 令和 8 年 10 月 / 日</p> <p><b>標高設置届提出日</b> 令和 8 年 4 月 14 日</p> <p><b>特定開発事業計画報告書提出日</b> 令和 8 年 月 日</p> <p><b>開発協定締結日</b> 令和 8 年 月 日</p>	用途	戸建住宅	住戸数	19戸	階数	地上 2 階/地下 1 階	高さ	8 m	<p style="text-align: center;"><b>土地利用構想図</b></p>	<p><b>説明の方法</b> 令和8年5月頃より戸別に説明する。</p> <p style="text-align: center;"><b>備考</b></p>
用途	戸建住宅									
住戸数	19戸									
階数	地上 2 階/地下 1 階									
高さ	8 m									
<p>この標識は、宝塚市開発事業における届出のまちづくりの推進に関する条例第17条第1項の規定に基づき設置したものです。</p> <p>開発事業者： 関西住宅販売株式会社 代表取締役 横野 修三</p> <p>連絡先： 株式会社 アーク設計 担当： 畑 電話： 0787(71) 0432</p>										

# 宝塚市安倉北5丁目プロジェクト



S=1:400



凡例

名称	記号
申請区域境界線	
現況地盤高	● 38.70

シモアクラ  
18.E8.N5.W1  
安倉北小  
14.L6

シモアクラ  
18.E8.N5  
安倉北小  
L4.L5  
宝塚市街路灯  
27-097

KBM.  
H=39.28

市道757号線  
建築基準法  
第42条1項1号道路

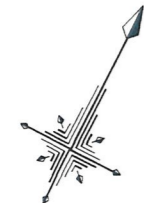
(変更後)

②

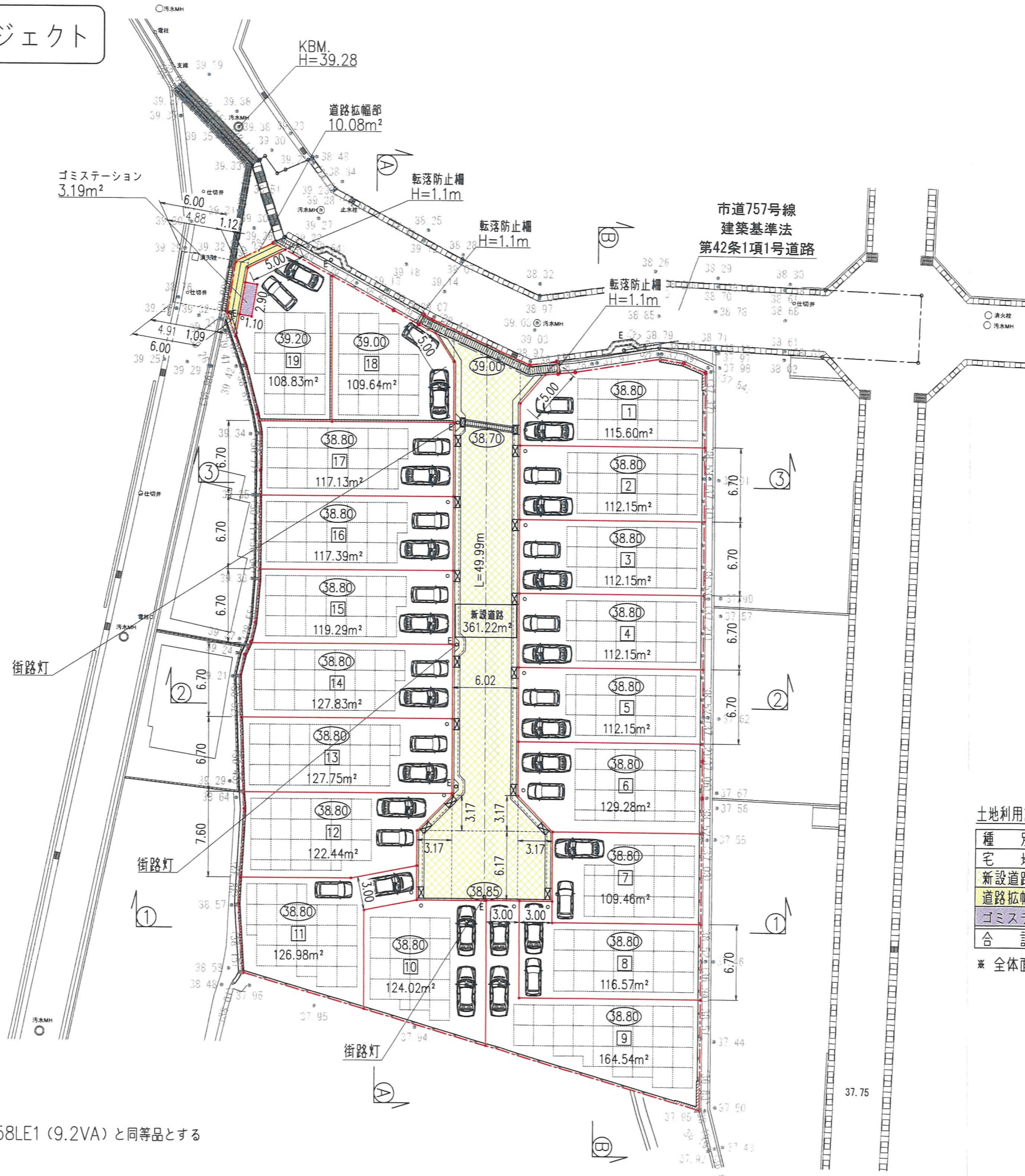
工事名	宝塚市安倉北5丁目宅地造成工事	NO.516-02
図面名	現況平面図	Scale 1:400
社長	副社長	担当
調査	測量	設計
計算	検算	換算
修正		
(作成日) R8-04-01 (修正日) R8-05-01		
[監理コンサルタント(建築士・測量士・造園士・造景士・造園士・造園士)]		
株式会社 <b>アーク設計</b> 土木設計課		
〒665-0022 宝塚市野上1丁目2-7 TEL 0797 (71) 0432 (代表)		
E-mail: aac@joy.ocn.ne.jp FAX 0797 (71) 5139 (受発)		

設計者: 畑 淳一

# 宝塚市安倉北5丁目プロジェクト



S=1:400



凡例

名称	記号
申請区域境界線	---●---
現況地盤高	● 38.70
計画地盤高	⊙ 38.80
敷地境界コンクリート	▨
L型擁壁	▬
歩車道境界ブロック	▬
LU型側溝	▬
L型側溝	▬
LU型街菜耕	▬
NK耕	▬
グレーチング蓋	▬
宅地内雨水耕の300及び取付管の100	○
新設電柱	E○
転落防止柵	○---○
横断溝	▬
可変側溝	▬

※ 接道部の緑化及びシンボルツリーの植栽に努めます

土地利用計画表

種別	面積 (m <sup>2</sup> )	面積率 (%)	備考
宅地	2290.13	86.10	19区画
新設道路	361.22	13.58	W=6.0m
道路拡幅部	5.41	0.20	1箇所
ゴミステーション	3.19	0.12	1箇所
合計	2659.95	100.00	

※ 全体面積 - 公共施設面積 = 宅地面積

※ 街路灯はパナソニック株式会社製NNY20358LE1 (9.2VA) と同等品とする

(変更後) ③

工事名	宝塚市安倉北5丁目宅地造成工事	NO.516-03
図面名	土地利用計画平面図	Scale 1:400
社長	副社長	担当
調査	測量	設計
計算	検閲	修正

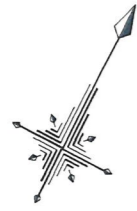
(作成日) R8.04.01 (修正日) R8.05.01

株式会社 アーク設計 土木設計課

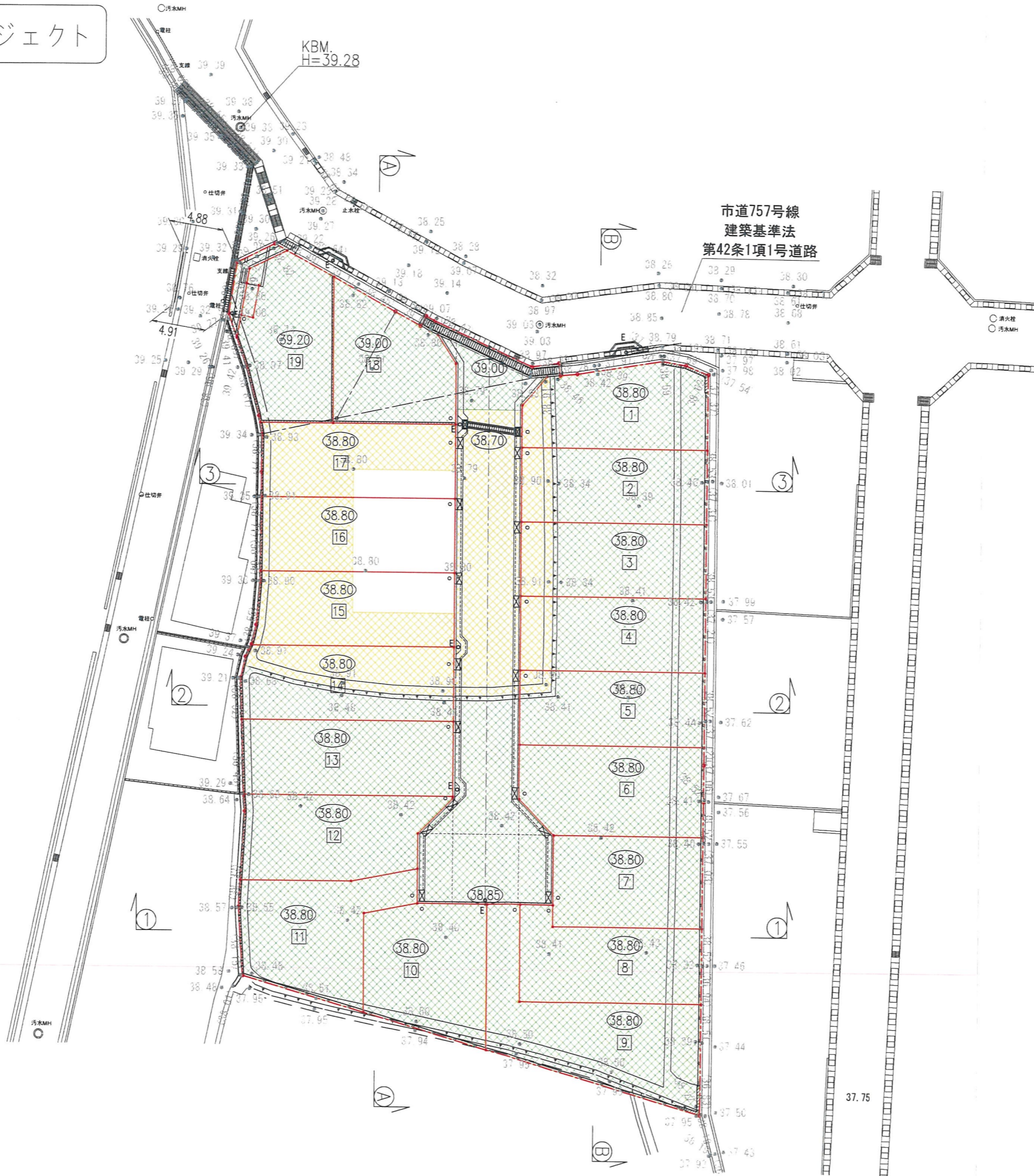
〒665-0222 宝塚市野上1丁目2-7 TEL 0797 (71) 0432 (代表)  
E-mail: aac@joy.ocn.ne.jp FAX 0797 (71) 5139 (受発)

設計者: 畑 淳一

宝塚市安倉北5丁目プロジェクト



S=1:400



凡例

名称	記号
申請区域境界線	
現況地盤高	● 38.70
計画地盤高	○ (38.80)
敷地境界コンクリート	
L型擁壁	
歩車道境界ブロック	
LU型側溝	
L型側溝	
LU型街渠柵	
NK柵	
グレーチング蓋	
宅地内雨水柵φ300 及び取付管φ100	○
新設電柱	E ○
転落防止柵	
横断溝	
可変側溝	
切土	
盛土	

(変更後)

工事名	宝塚市安倉北5丁目宅地造成工事	N0.516-04
図面名	造成計画平面図	Scale 1:400
社長 副社長 部長 担当 調査 測量 設計 計算 検図 検算 修正		
(作成日) R8-04-01 (修正日) R8-05-01		
株式会社 <b>アーク設計</b> 土木設計課 〒665-0022 宝塚市野上1丁目2-7 TEL 0797 (71) 0432 (代表) E-mail: aac@joy.ocn.ne.jp FAX 0797 (71) 5139 (変専)		

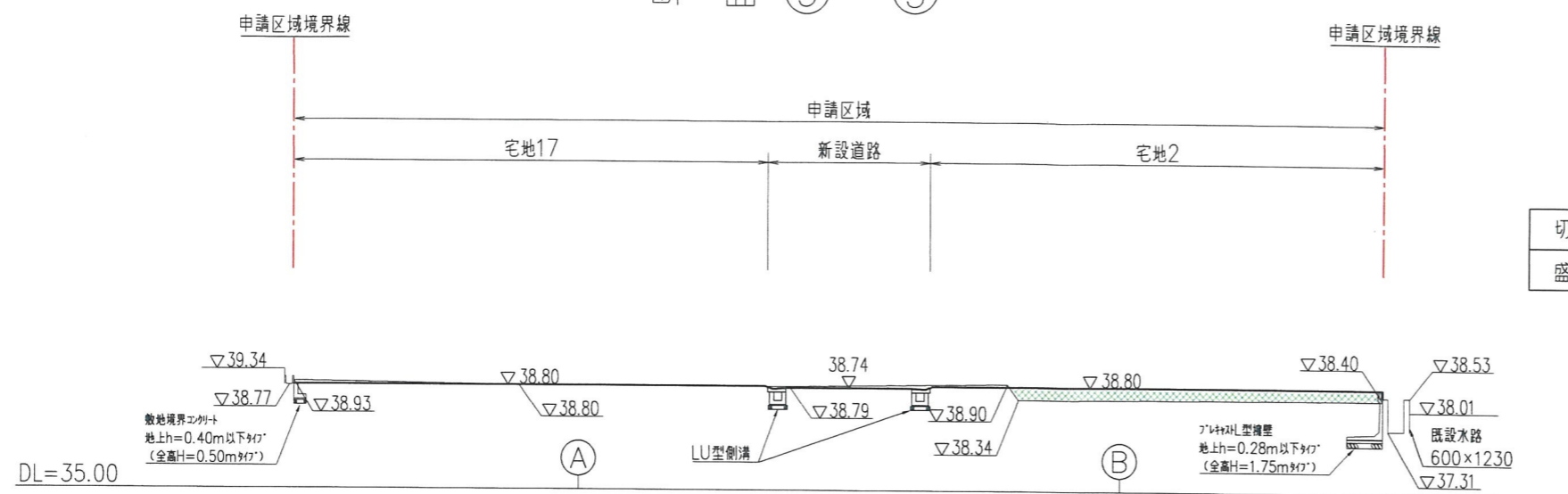
設計者: 畑 淳一



凡例

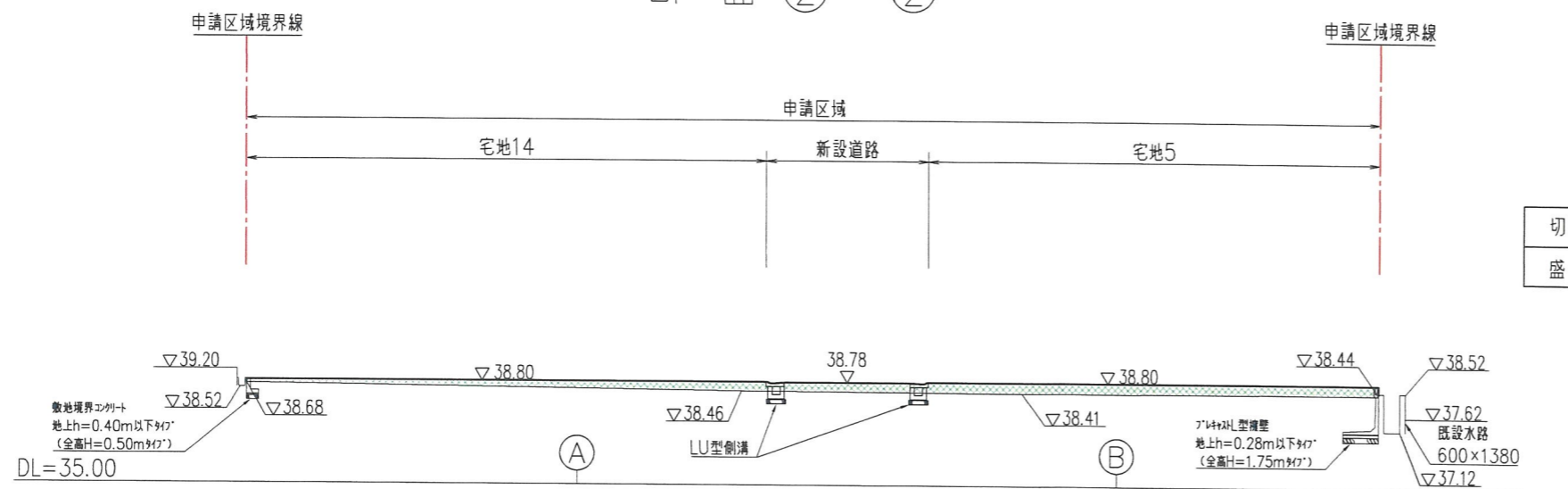
名称	記号
申請区域境界線	---
切土	
盛土	

断面③-③



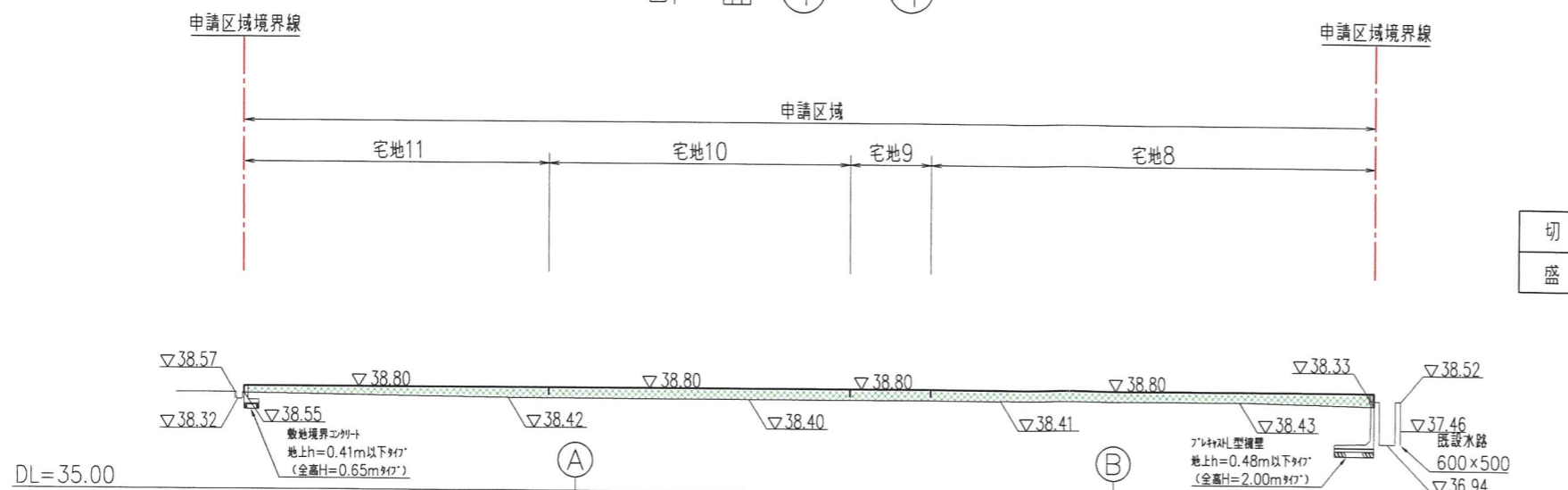
切土	1.32m <sup>2</sup>
盛土	5.92m <sup>2</sup>

断面②-②



切土	—
盛土	12.84m <sup>2</sup>

断面①-①



切土	—
盛土	15.75m <sup>2</sup>

(変更後)

⑥

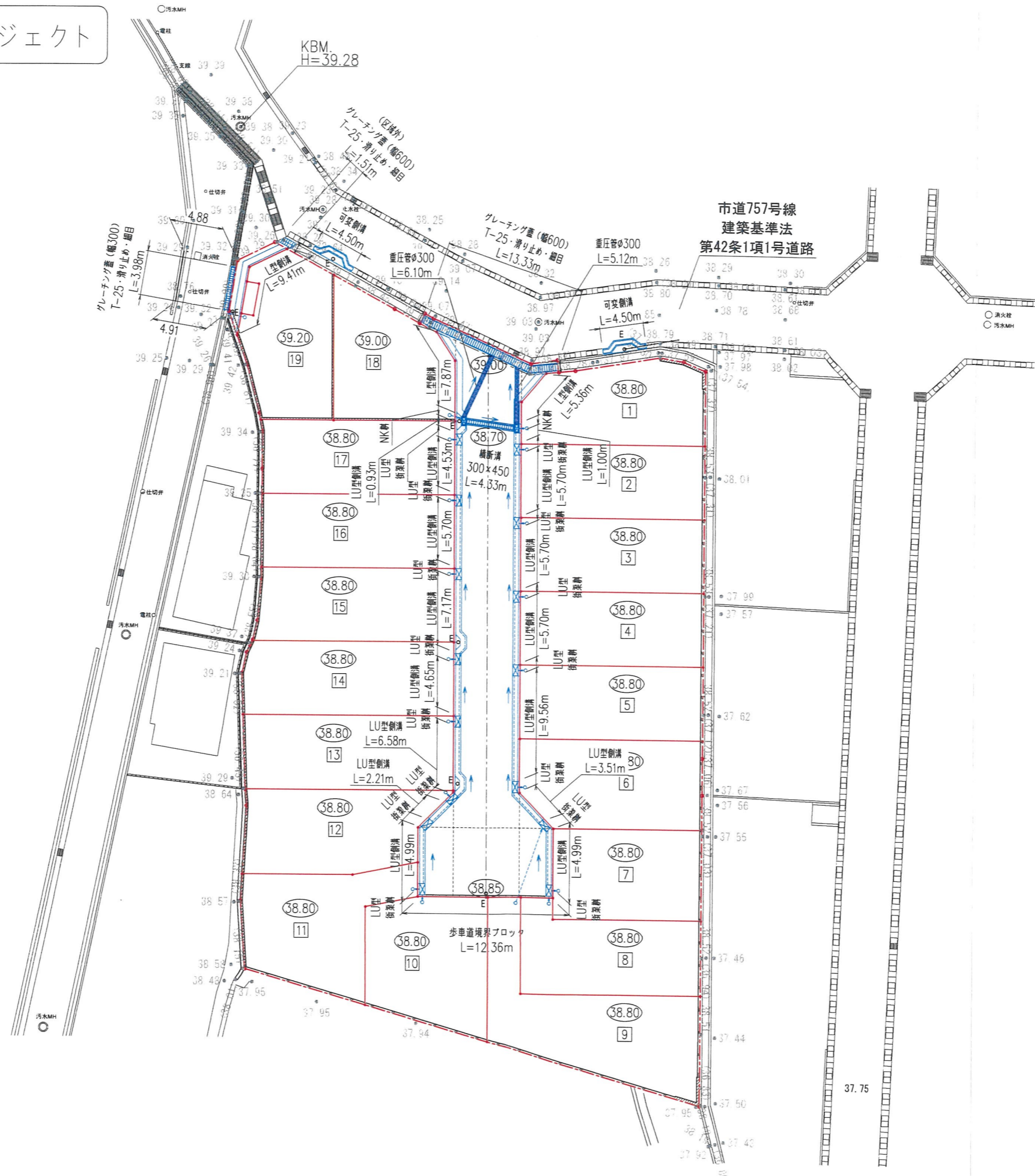
工事名	宝塚市安倉北5丁目宅地造成工事	NO.516-D6
図面名	造成計画縦横断面図⑥	Scale 1:250
社長	副社長	担当
調査	測量	設計
計算	校閲	検算
修正		
(作成日)	R8-04-02	(修正日)
R8-04-30		
株式会社 <b>アアク設計</b> 土木設計課 <small>〒665-0022 宝塚市野上1丁目2-7 TEL 0797 (71) 0432 (代表)</small> <small>E-mail: aac@jvy.ocn.ne.jp FAX 0797 (71) 5139 (受発)</small>		

設計者：畑 淳一

# 宝塚市安倉北5丁目プロジェクト



S=1:400



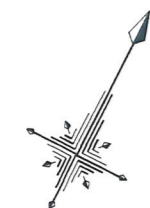
凡例	
名称	記号
申請区域境界線	
現況地盤高	● 38.70
計画地盤高	○ (38.80)
敷地境界コンクリート	
L型擁壁	
歩道境界ブロック	
LU型側溝	
L型側溝	
LU型街渠柵	
NK柵	
グレーチング蓋	
宅地内雨水柵φ300 及び取付管φ100	
新設電柱	E○
転落防止柵	
横断溝	
可変側溝	
重圧管φ300	

(変更後)

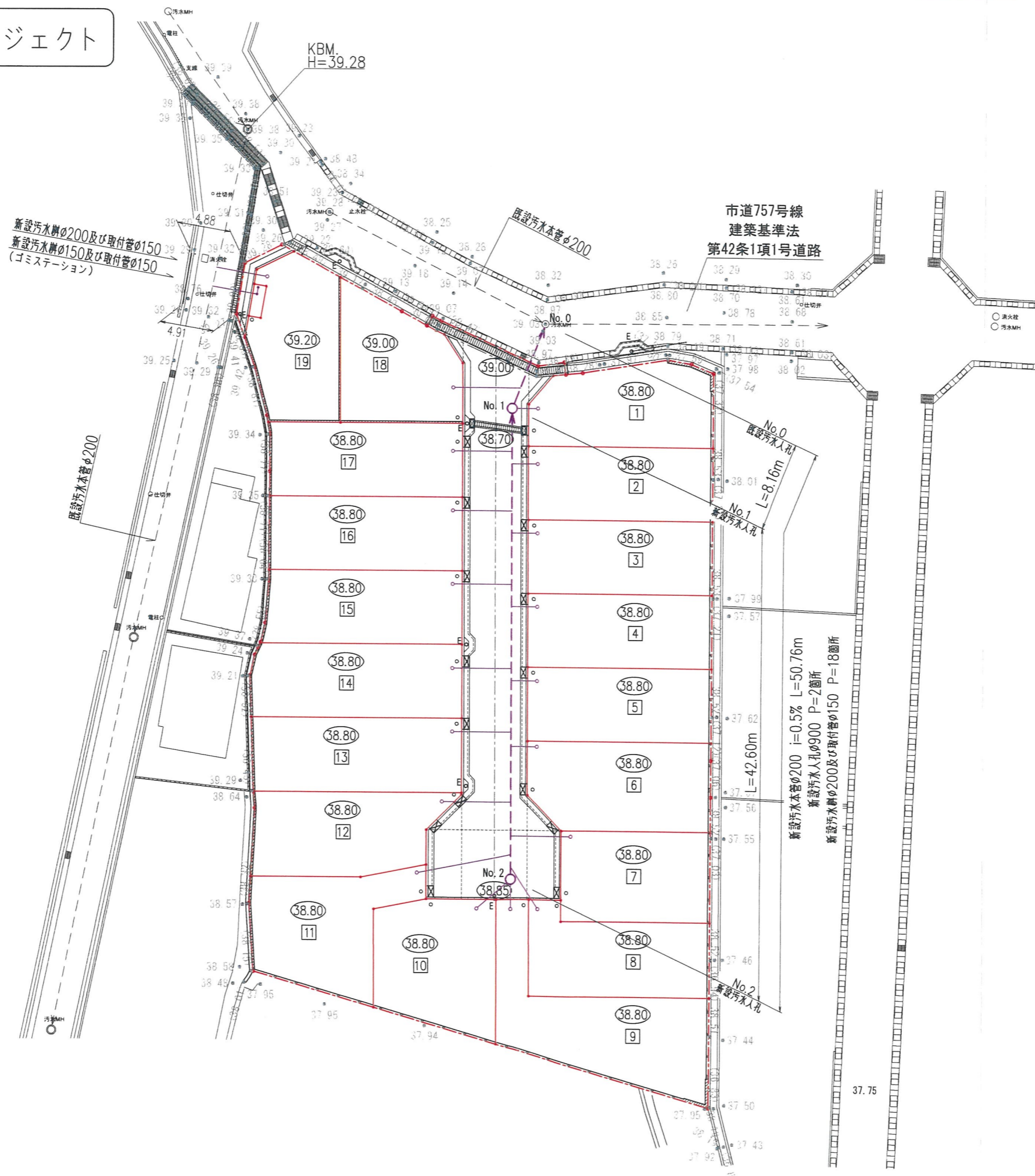
工事名	宝塚市安倉北5丁目宅地造成工事	NO.516-011
図面名	道路・雨水排水施設計画平面図	Scale 1:400
社長	副社長	担当
調査	測量	設計
計算	検校	修正
(作成日) R8・04・01 (修正日) R8・05・01		
(監理コンサルタント) (監理・下水・鋼材) 住友不動産設計・測量士事務所 (住友不動産)		
株式会社 アイク設計 土木設計課		
〒665-0022 宝塚市野上1丁目2-7		TEL 0797 (71) 0432 (代表)
E-mail: aac@joy.ocn.ne.jp		FAX 0797 (71) 5139 (受発)

設計者: 畑 淳一

# 宝塚市安倉北5丁目プロジェクト



S=1:400



### 凡例

名称	記号
申請区域境界線	
現況地盤高	● 38.70
計画地盤高	○ (38.80)
敷地境界コンクリート	
L型擁壁	
歩車道境界ブロック	
LU型側溝	
L型側溝	
LU型街渠溝	
NK溝	
グレーチング蓋	
宅地内雨水溝φ300及び取付管φ100	○
新設電柱	E○
転落防止柵	
横断溝	
可変側溝	
既設汚水本管φ200	
新設汚水本管φ200	
新設汚水1号人孔φ900	○
新設汚水溝φ200及び取付管φ150	
新設汚水溝φ150及び取付管φ150 (ゴミステーション)	

(変更後) ⑫

工事名	宝塚市安倉北5丁目宅地造成工事	NO.516-012
図面名	汚水排水施設設計平面図	Scale 1:400
社長	副社長	担当
監査	測量	設計
計算	検図	精算
修正		

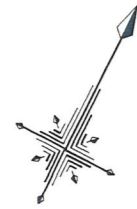
(作成日) R8-04-01 (修正日) R8-05-01

設計者: 焔 淳一

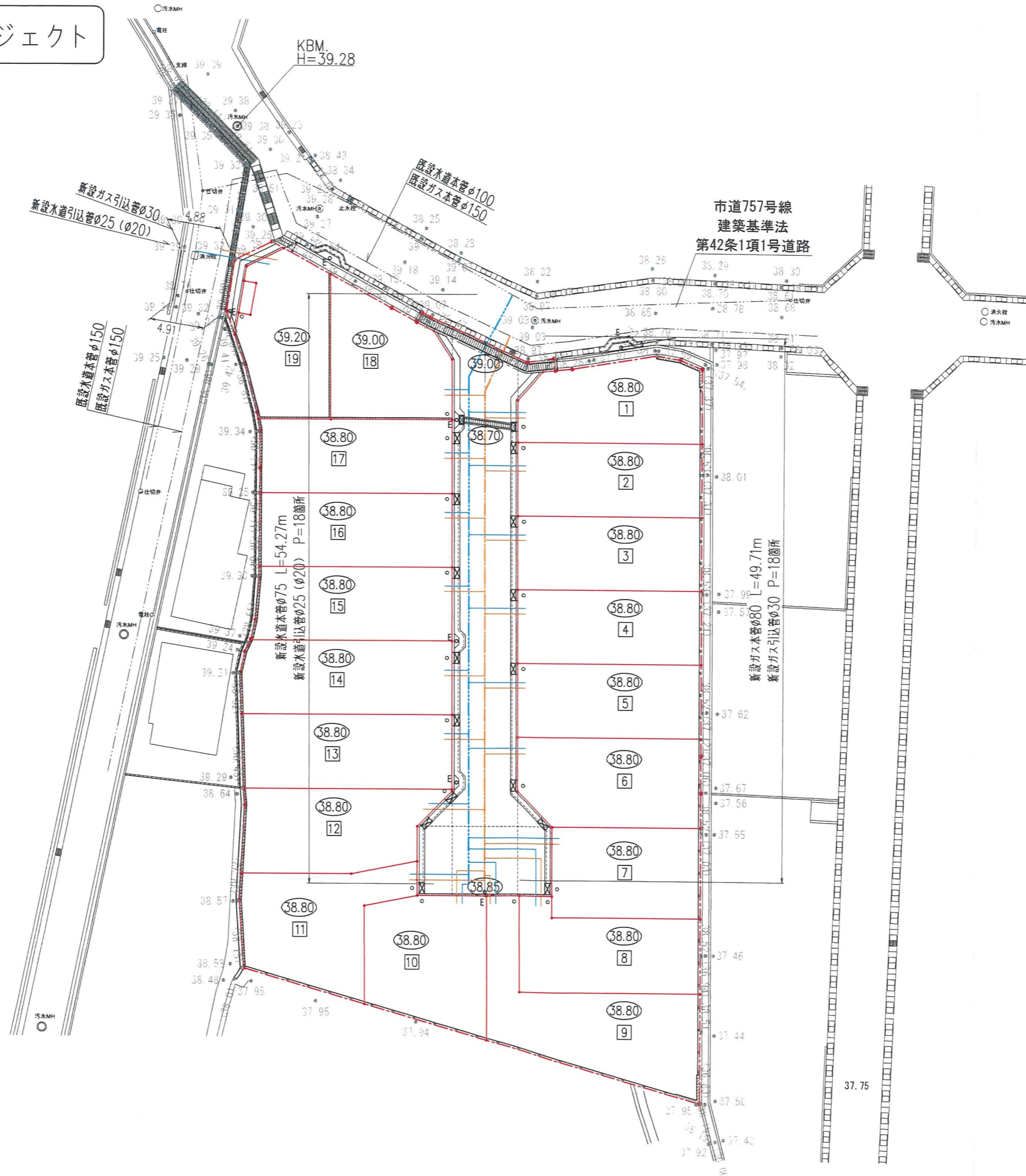
株式会社 アイク設計 土木設計課

〒665-0022 宝塚市野上1丁目2-7 TEL 0797 (71) 0432 (代表)  
E-mail: aac@joy.ocn.ne.jp FAX 0797 (71) 5139 (受発)

# 宝塚市安倉北5丁目プロジェクト



S=1:400

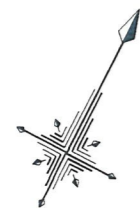


(変更後) ⑬

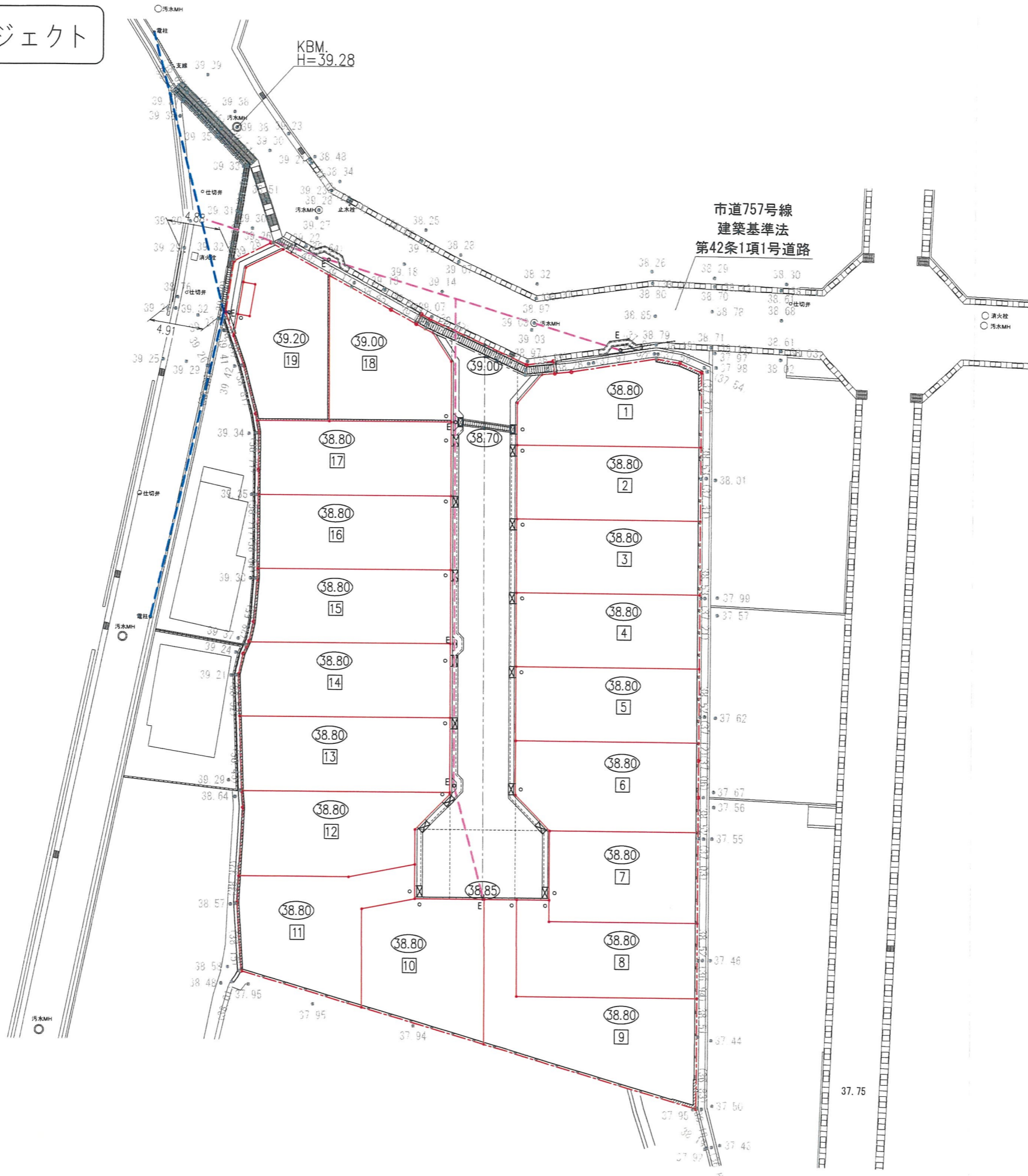
工事名	宝塚市安倉北5丁目宅地造成工事	NO.516-D13
図面名	水道・ガス施設計画平面図	Scale 1:400
社長 副社長 担当 調査 測量 設計 計算 校閲 検印 修正		
(作成日) R8-04-01 (修正日) R8-05-01		
〇〇コンサルト (建築・土木) 〇〇建設 (建築・土木) 〇〇設計 (建築・土木)		
株式会社 アイク設計 土木設計課		
〒665-0022 宝塚市上1丁目2-7 TEL 0797 (71) 0432 (代表)		
E-mail: oac@joy.ocn.ne.jp FAX 0797 (71) 5139 (受取)		

設計者：畑 淳一

# 宝塚市安倉北5丁目プロジェクト



S=1:400



## 凡例

名称	記号
申請区域境界線	---
現況地盤高	● 38.70
計画地盤高	○ (38.80)
敷地境界コンクリート	▨
L型擁壁	▬
歩車道境界ブロック	▬
LU型側溝	▬
L型側溝	▬
LU型街渠溝	▬
NK溝	▬
グレーチング蓋	▬
宅地内雨水溝φ300 及び取付管φ100	○
新設電柱	E ○
転落防止柵	○
横断溝	▬
可変側溝	▬

(変更後)

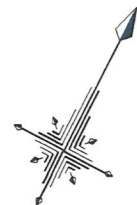
14

工事名	宝塚市安倉北5丁目宅地造成工事	NO.516-D14
図面名	電柱計画平面図	Scale 1:400
社長 副社長 部長 担当 調査 測量 設計 計算 検閲 校閲 修正		
(作成日) R8-04-01 (修正日) R8-05-01		
 株式会社 <b>アーク設計</b> 土木設計課 〒665-0022 宝塚市野上1丁目2-7 TEL 0797 (71) 0432 (代表) E-mail: aac@joy.ocn.ne.jp FAX 0797 (71) 5139 (受発)		

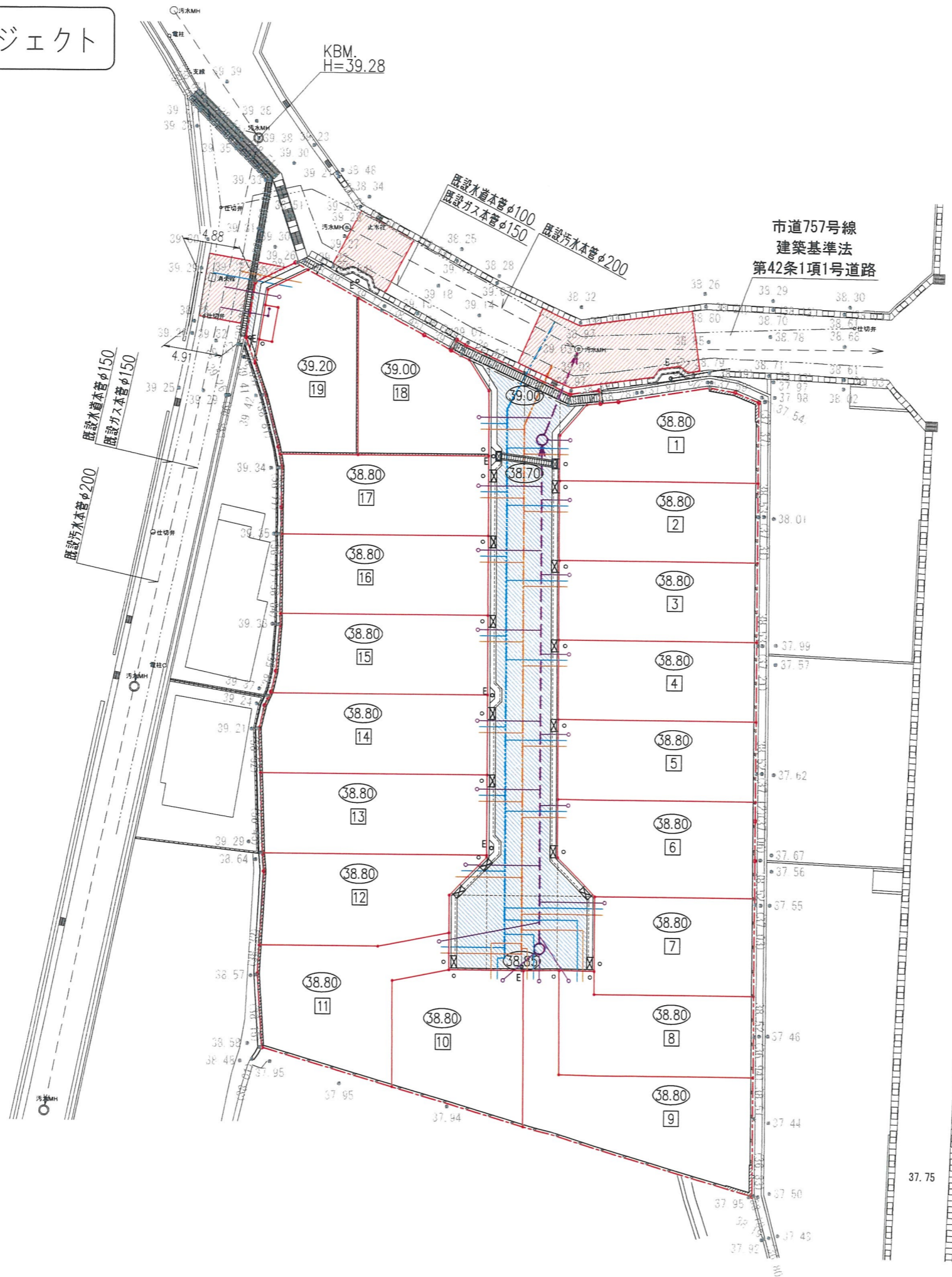
設計者：畑 淳一



# 宝塚市安倉北5丁目プロジェクト

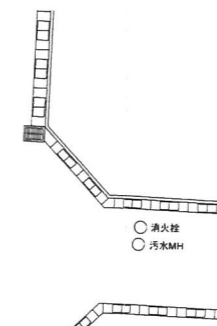


S=1:400



新設舗装  
S=273.5m<sup>2</sup>

既設舗装撤去復旧  
S=115.4m<sup>2</sup>



既設ガス本管φ150	---
新設ガス本管φ80	—
新設ガス引込管φ30	—
既設水道本管φ100,φ150	---
新設水道本管φ75	—
新設水道引込管φ25(φ20)	—

## 凡例

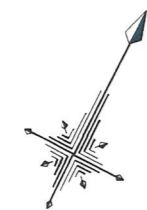
名称	記号
申請区域境界線	—
現況地盤高	● 38.70
計画地盤高	○ 38.80
敷地境界コンクリート	▨
L型擁壁	▬
歩車道境界ブロック	▬
LU型側溝	▬
L型側溝	▬
LU型街渠柵	▬
NK柵	▬
グレーチング蓋	▬
宅地内雨水柵φ300及び取付管φ100	○
新設電柱	E○
転落防止柵	○
横断溝	▬
可変側溝	▬
既設汚水本管φ200	--->
新設汚水本管φ200	--->
新設汚水1号人孔φ900	○
新設汚水柵φ200及び取付管φ150	—○
新設汚水柵φ150及び取付管φ150(ゴミステーション)	—●

(変更後)

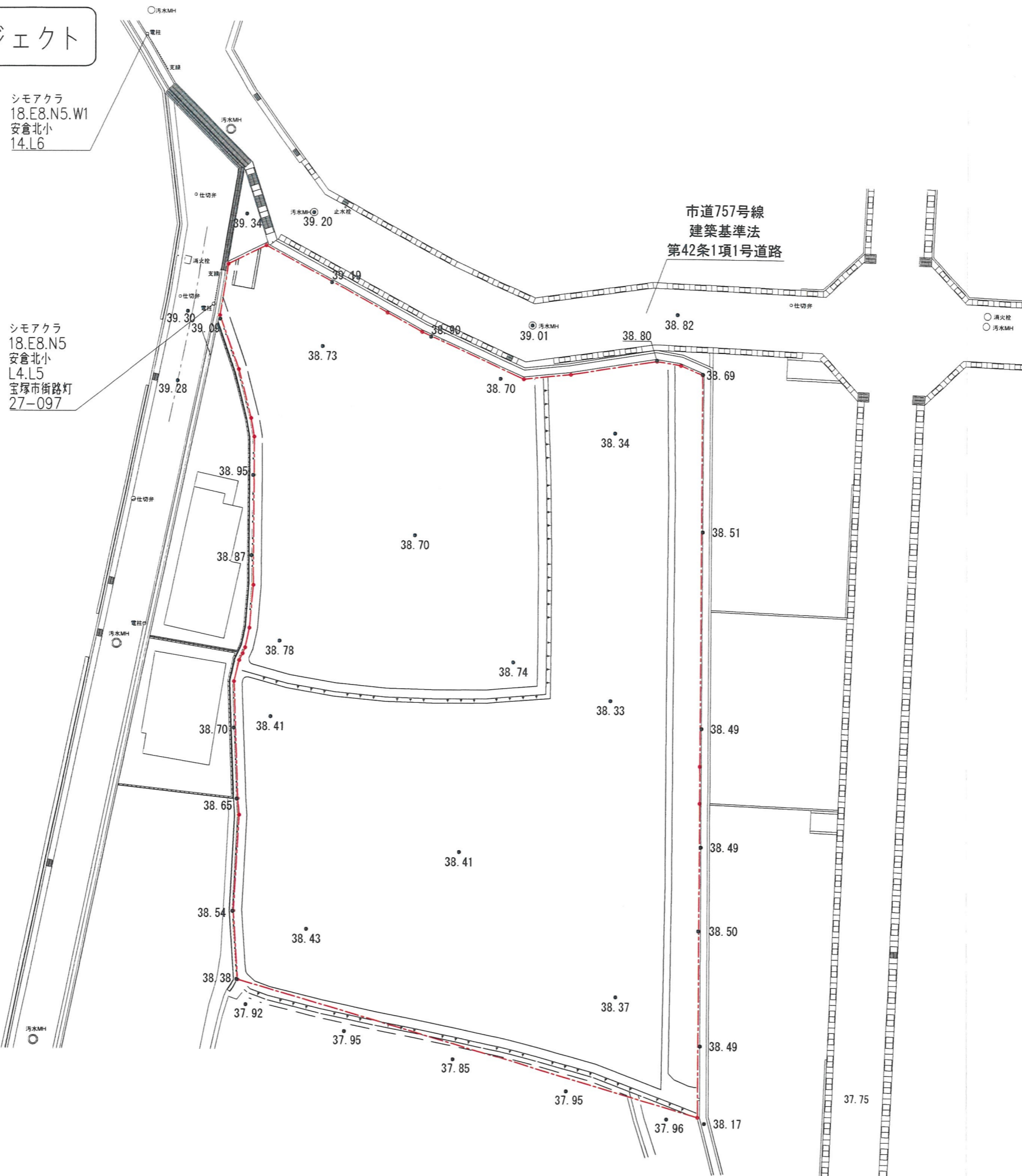
工事名	宝塚市安倉北5丁目宅地造成工事	NO.516-D16
図面名	舗装工計画平面図	Scale 1:400
社長 副社長 担当 調査 測量 設計 計算 検図 検算 修正		
(作成日) R8-04-01 (修正日) R8-05-01		
株式会社 アーク設計 土木設計課		
〒665-0022 宝塚市野上1丁目2-7		TEL 0797 (71) 0432 (代表)
E-mail: aac@joy.ocn.ne.jp		FAX 0797 (71) 5139 (受発)

設計者: 畑 淳一

# 宝塚市安倉北5丁目プロジェクト



S=1:400



## 凡例

名称	記号
申請区域境界線	---●---
現況地盤高	● 38.70

シモアクラ  
18.E8.N5.W1  
安倉北小  
14.L6

シモアクラ  
18.E8.N5  
安倉北小  
L4.L5  
宝塚市街路灯  
27-097

市道757号線  
建築基準法  
第42条1項1号道路

※ 接道部の緑化及びシンボルツリーの  
植栽に努めます

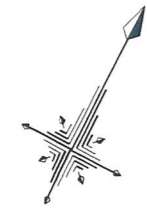
(変更前)

②

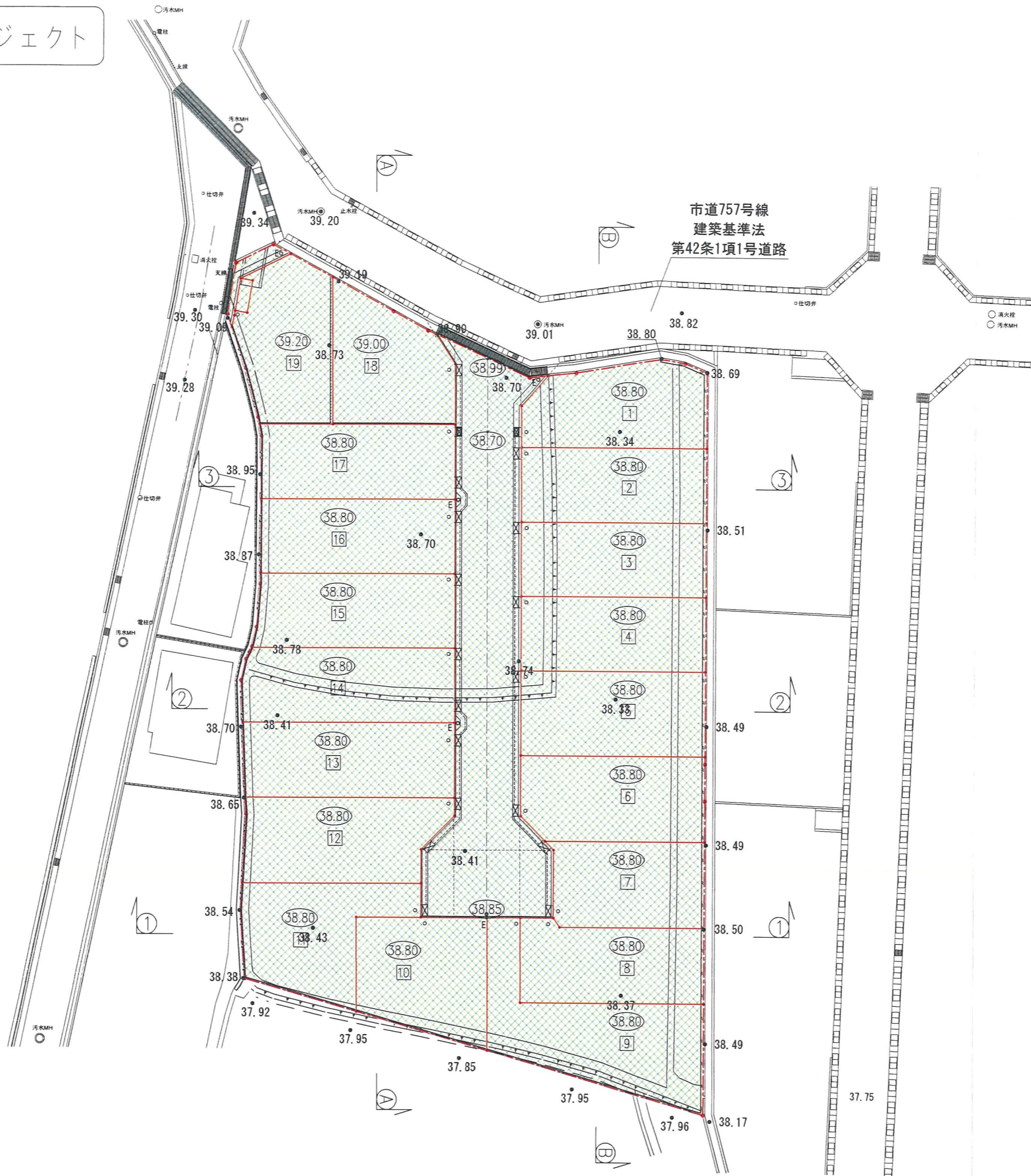
工事名	宝塚市安倉北5丁目宅地造成工事	NO.516-02
図面名	現況平面図	Scale 1:400
社長	専務	部長
担当	調査	測量
設計	計画	図様
検算	概算	修正
(作成日) R8.04.01 (修正日) R8.04.07		
建築コンサルタント(建築・土木・電気) 株式会社 アイク設計 土木設計課		
〒665-0222 宝塚市野上1丁目2-7 TEL. 0797 (71) 0432 (代表)		
E-mail: aac@py.ocn.ne.jp FAX. 0797 (71) 5139 (変更)		



# 宝塚市安倉北5丁目プロジェクト



S=1:400



## 凡例

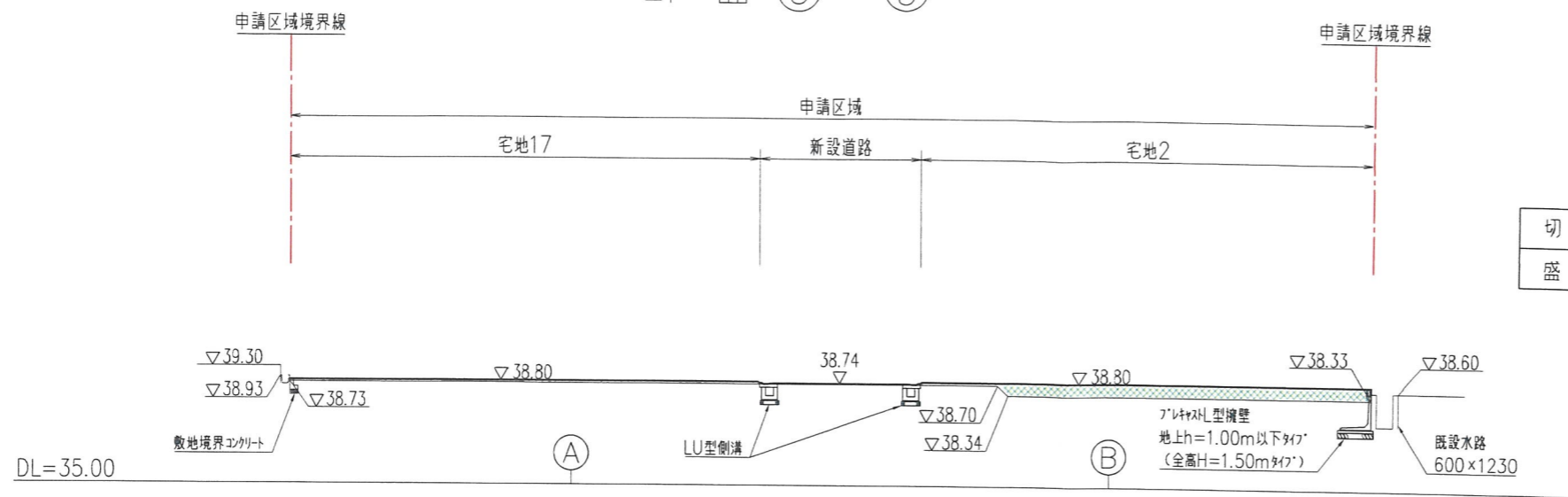
名称	記号
申請区域境界線	
現況地盤高	● 38.70
計画地盤高	○ (38.80)
敷地境界コンクリート	
L型擁壁	
歩車道境界ブロック	
LU型側溝	
L型側溝	
LU型街渠柵	
NK柵	
グレーチング蓋	
宅地内雨水柵φ300 及び取付管φ100	○
新設電柱	E○
切土	
盛土	

(変更)

工事名	宝塚市安倉北5丁目宅地造成工事	NO.516-04
図面名	造成計画平面図	Scale 1:400
社長	副社長	部長
主任	技師	設計
監理	図取	修正
(作成日) R8-04-01 (修正日) _____ (監理) コンサルタント (監理) 下水(欄) 技師(欄) 宅地(欄) 設計(欄) 図取(欄) 修正(欄)		
株式会社 <b>アーク設計</b> 土木設計課 〒665-0022 宝塚市野上1丁目2-7 TEL 0797 (71) 0432 (代表) E-mail: aac@joy.ocn.ne.jp FAX 0797 (71) 5139 (変更)		



断面 ③ - ③

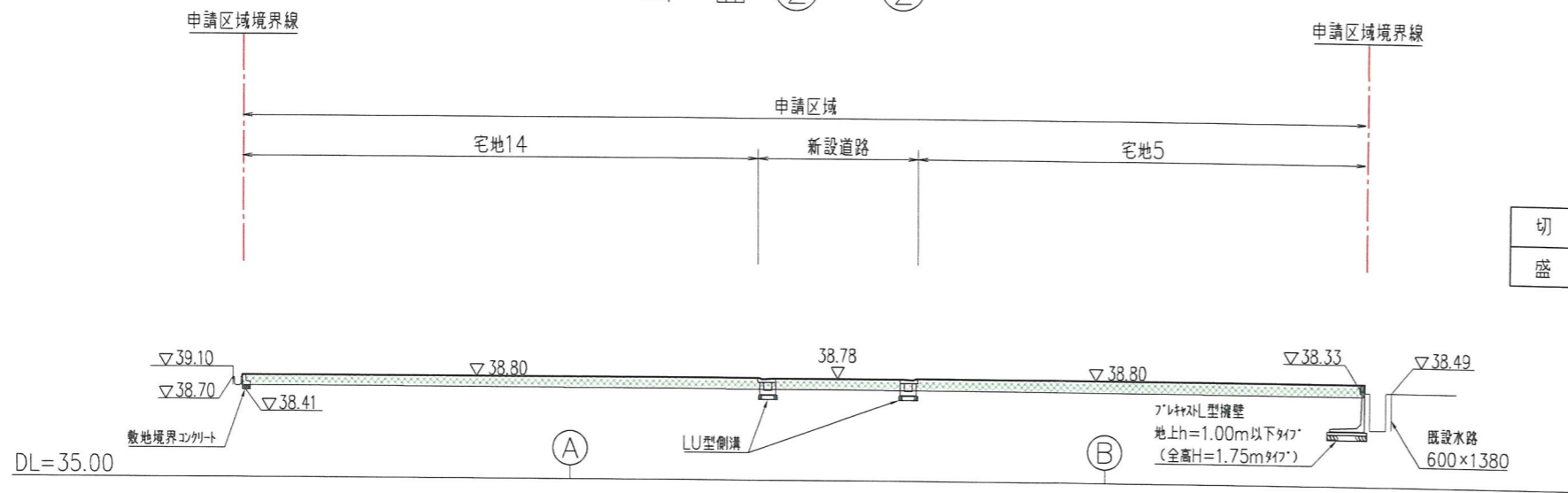


切土	—
盛土	8.25m <sup>2</sup>

凡例

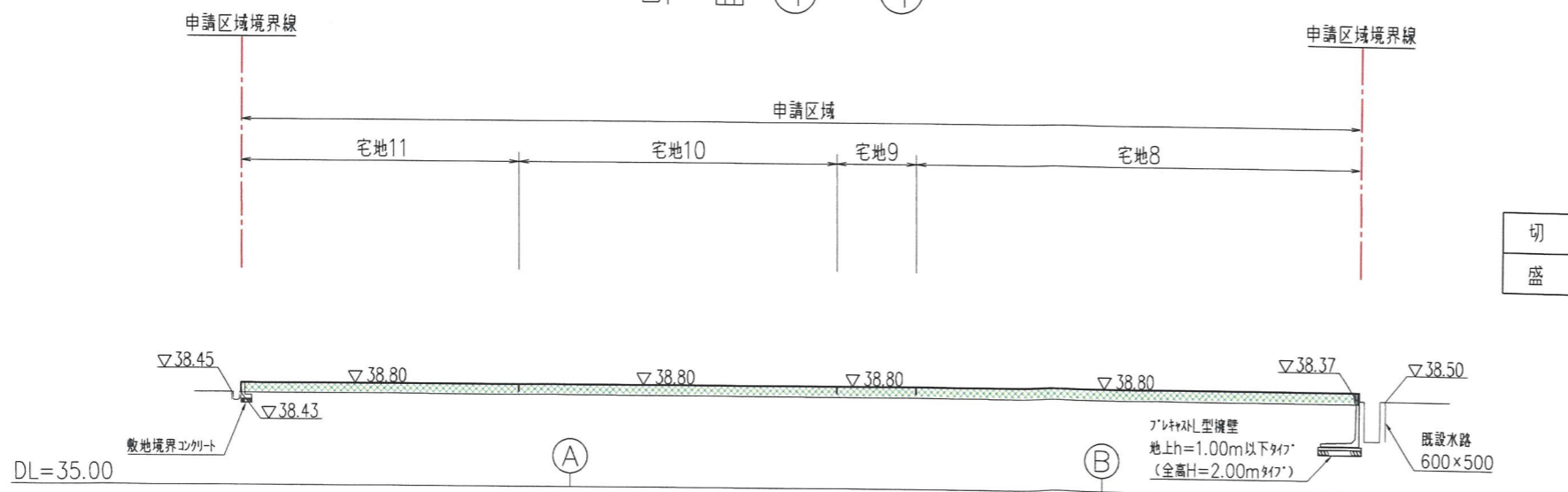
名称	記号
申請区域境界線	---
切土	■
盛土	■

断面 ② - ②



切土	—
盛土	17.91m <sup>2</sup>

断面 ① - ①



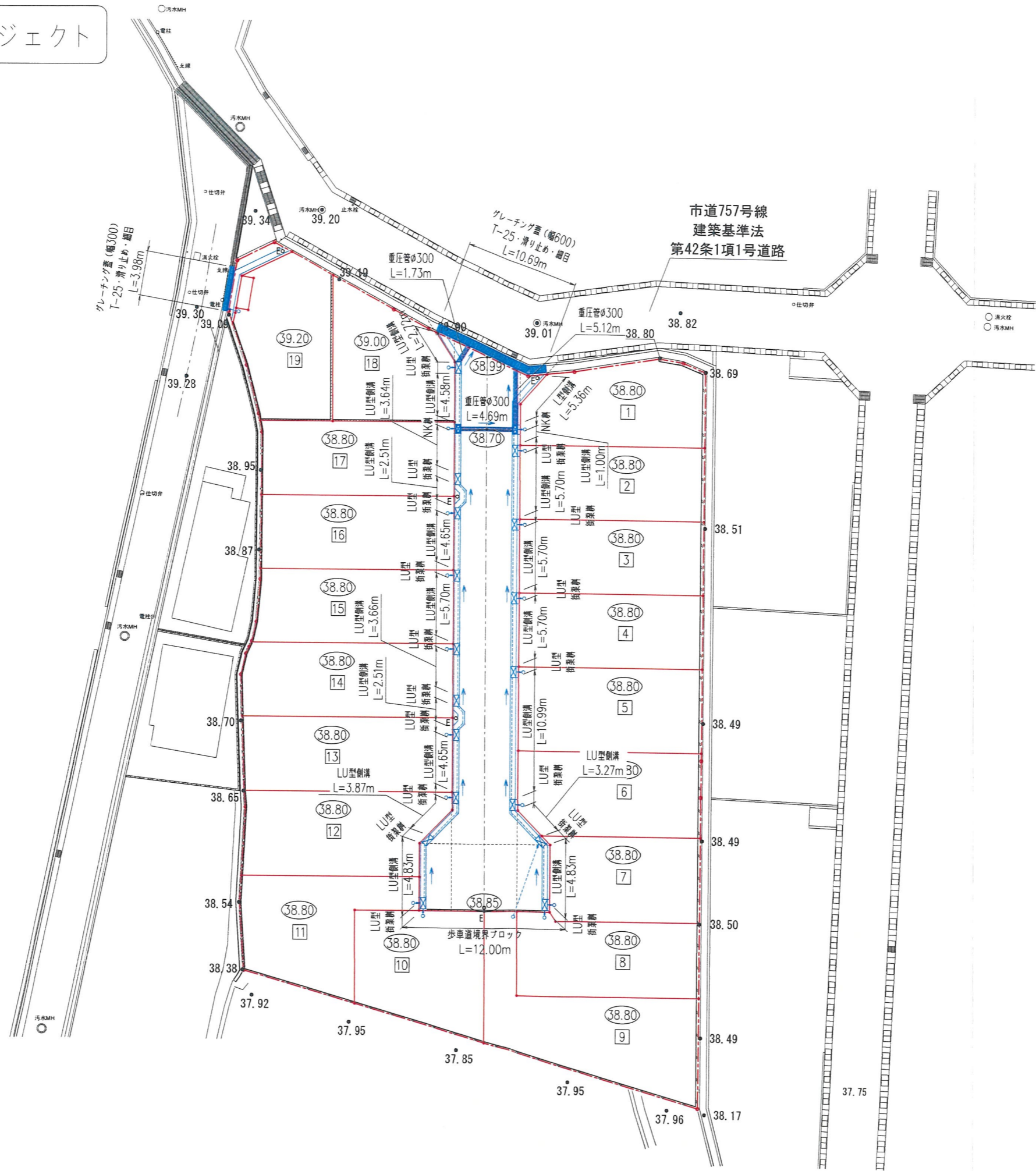
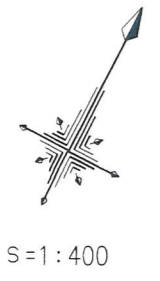
切土	—
盛土	16.79m <sup>2</sup>

(変更前)

⑥

工事名	宝塚市安倉北5丁目宅地造成工事	NO.516-06
図面名	造成計画縦横断面図②	Scale 1:250
社長   顧問   監理   担当   調査   測量   設計   計算   検閲   核算   修正		
(作成日) R8.04.02 (修正日)		
株式会社 <b>アーク設計</b> 土木設計課 〒665-0022 宝塚市野上1丁目2-7 TEL 0797 (71) 0432 (代表) E-mail: aac@joy.ocn.ne.jp FAX 0797 (71) 5139 (変更)		

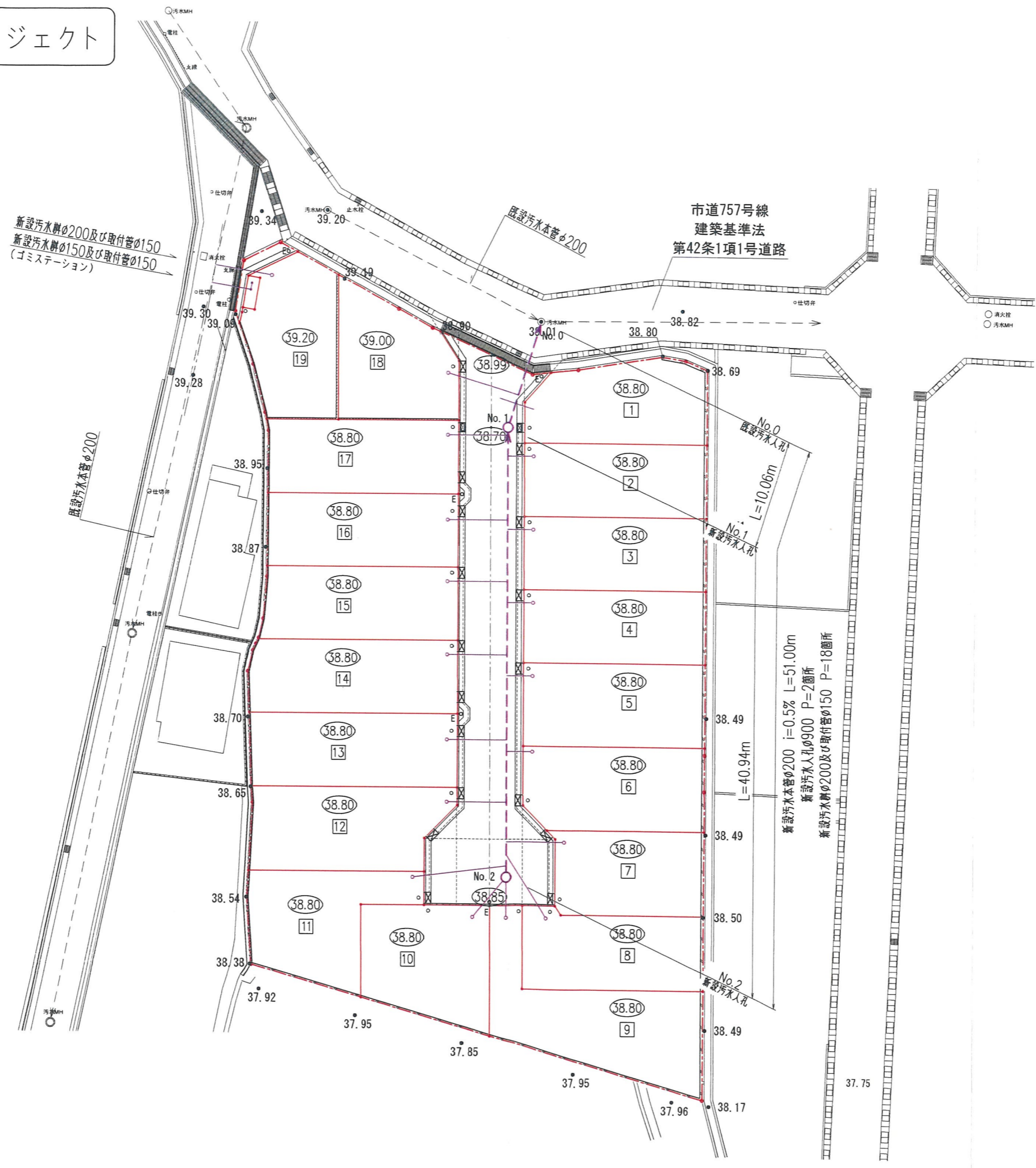
# 宝塚市安倉北5丁目プロジェクト



(変更前) ⑦

工事名	宝塚市安倉北5丁目宅地造成工事	NO.516-07
図面名	道路・雨水排水施設計画平面図	Scale 1:400
社長	部長	担当
調査	測量	設計
計算	検算	修正
(作成日) R8.04.01 (修正日)		
[監理コンサルタント (建築・下水・鋼構)] 株式会社 アーク設計 土木設計課		
〒565-0022 宝塚市野上1丁目2-7 TEL 0797 (71) 0432 (代表)		
E-mail: aac@joy.ocn.ne.jp FAX 0797 (71) 5139 (受発)		

# 宝塚市安倉北5丁目プロジェクト



凡 例	
名 称	記 号
申請区域境界線	
現況地盤高	• 38.70
計画地盤高	○ 38.80
敷地境界コンクリート	
L型擁壁	
歩道境界ブロック	
LU型側溝	
L型側溝	
LU型街渠柵	
NK柵	
グレーチング蓋	
宅地内雨水溝φ300及び取付管φ100	○
新設電柱	E ○
既設汚水本管φ200	
新設汚水本管φ200	
新設汚水1号人孔φ900	○
新設汚水溝φ200及び取付管φ150	
新設汚水溝φ150及び取付管φ150 (ゴミステーション)	

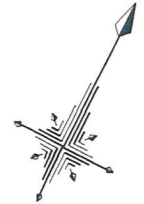
(変更前) ⑧

工事名	宝塚市安倉北5丁目宅地造成工事	NO.516-D8
図面名	汚水排水施設計画平面図	Scale 1:400
社長 副社長 担当 調査 測量 設計 計算 校閲 検定 修正		
(作成日) R8.04.01 (修正日)		
<b>株式会社 アアク設計</b> 土木設計課 〒665-0022 宝塚市野上1丁目2-7 TEL 0797 (71) 0432 (代表) E-mail: aac@joy.ocn.ne.jp FAX 0797 (71) 5139 (代表)		

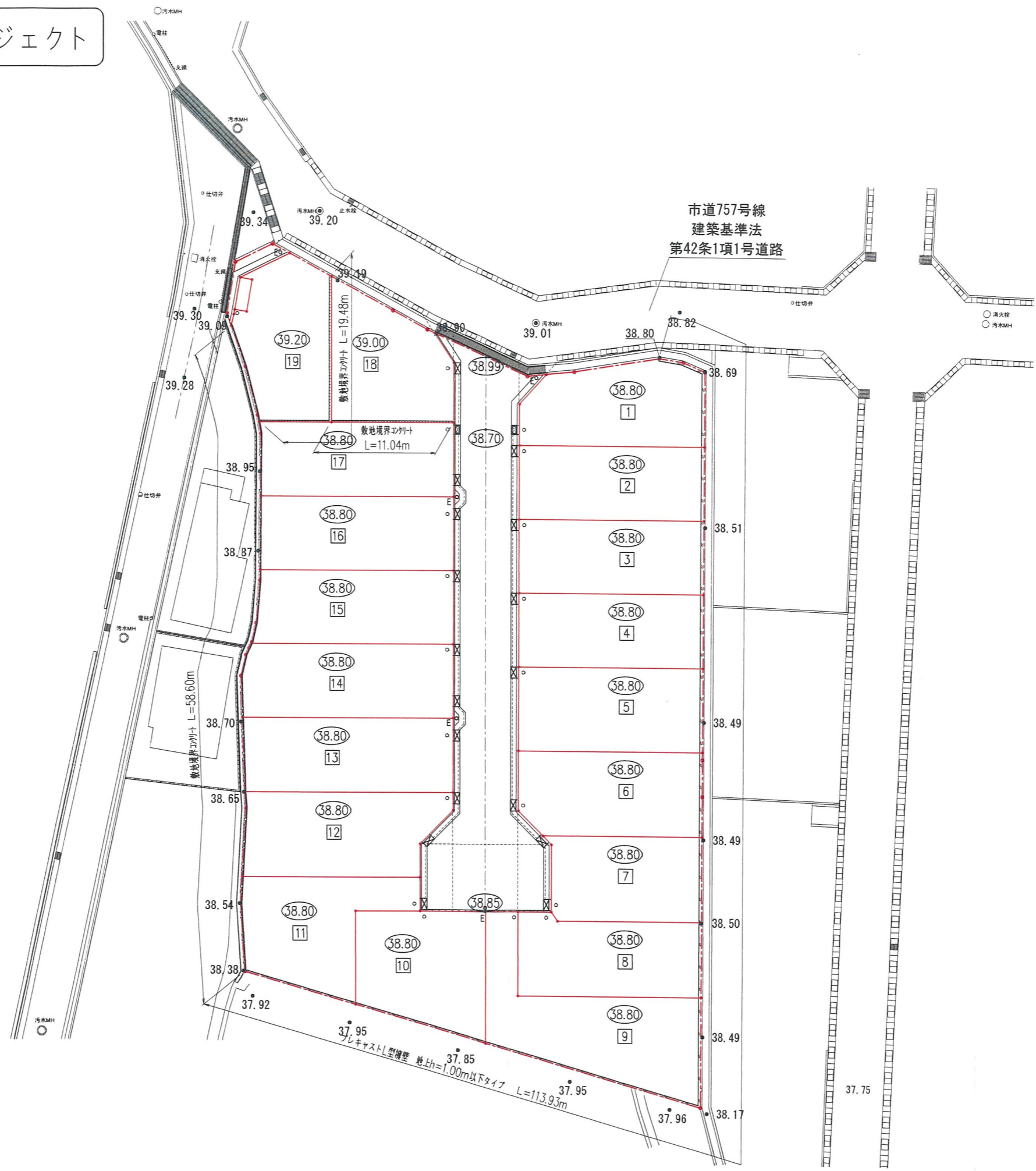




# 宝塚市安倉北5丁目プロジェクト



S=1:400



凡例	
名称	記号
申請区域境界線	
現況地盤高	● 38.70
計画地盤高	○ 38.80
敷地境界コンクリート	
L型擁壁	
歩車道境界ブロック	
LU型側溝	
L型側溝	
LU型街渠柵	
NK柵	
グレーチング蓋	
宅地内雨水柵φ300 及び取付管φ100	○
新設電柱	E○

(変更前) ⑪

工事名	宝塚市安倉北5丁目宅地造成工事	NO.516-D11
図面名	擁壁計画平面図	Scale 1:400
社長	副社長	部長
担当	調査	測量
設計	計算	検算
修正		

(作成日) R8.04.01 (修正日)

〓コンサルタント (測量・下水設計) 〓建設士 〓建築士 〓国土計画法 〓建築士 〓測量士 〓測量士補

**株式会社 アアク設計** 土木設計課

F665-0022 宝塚市野上1丁目2-7 TEL 0797 (71) 0432 (代表)  
E-mail: aac@joy.ocn.ne.jp FAX 0797 (71) 5139 (受電)