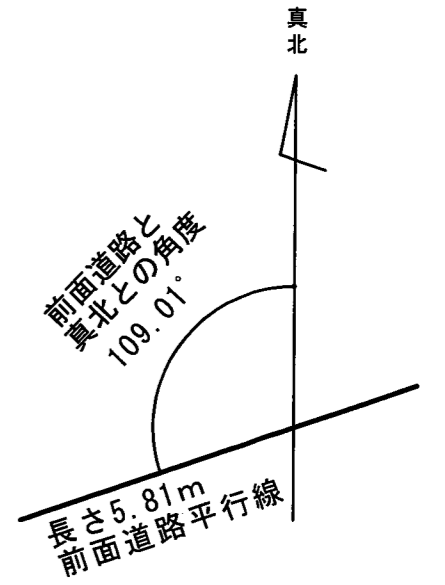
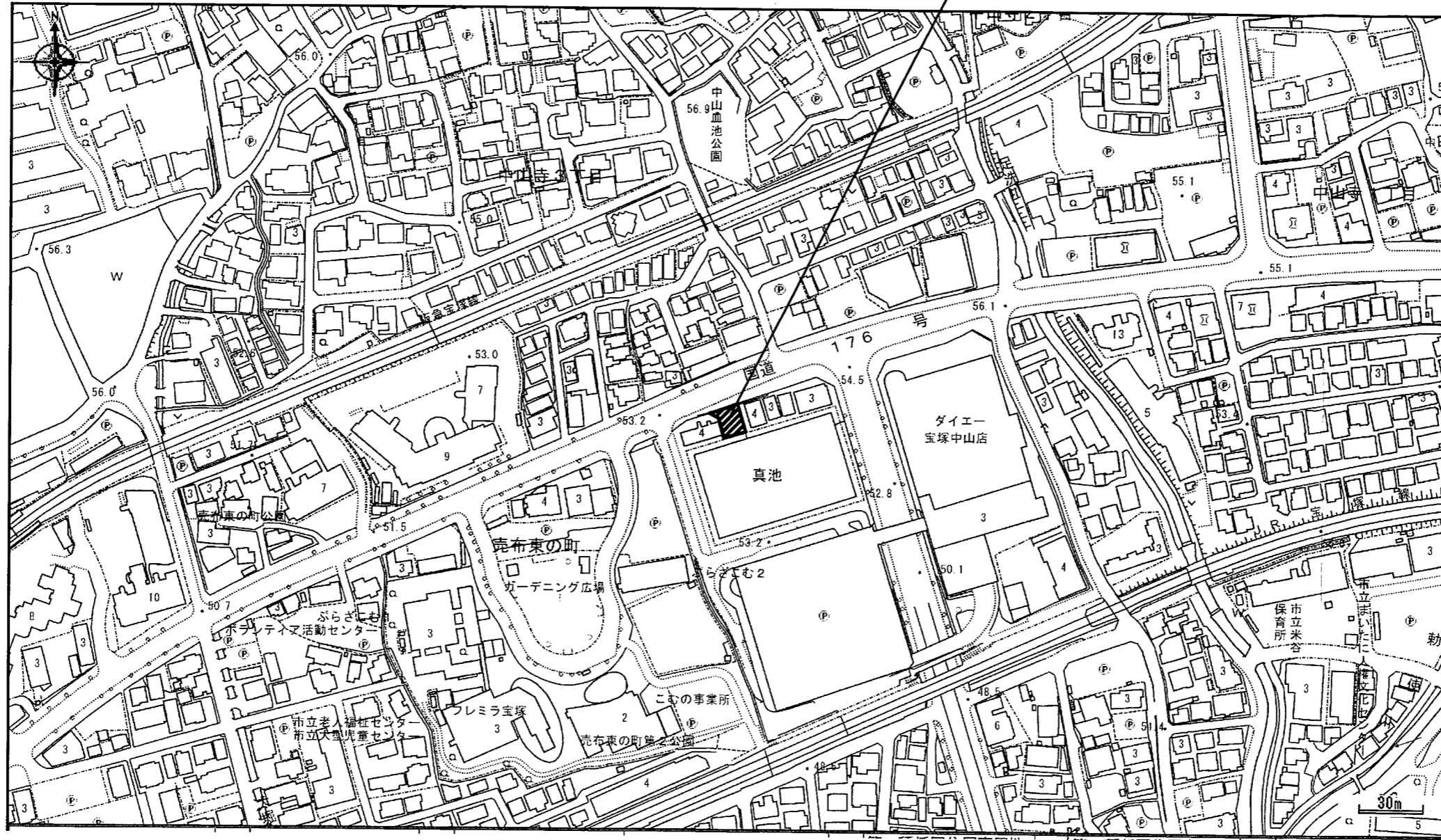


(第2面)

開発事業における配慮項目	開発構想における開発事業者の見解
1 殊更に小規模な開発事業区域を設定しないこと。	・所有地全てでの開発事業である
2 地区まちづくりルールへの配慮に関すること。	・地域まちづくりルールなし
3 開発事業に伴い必要となる開発事業区域内外の公共施設等の整備に関すること。	・ごみステーションを新設し、自主管理する
4 開発事業区域の周辺における良好な住環境の保全に関すること。	・近隣住民に配慮し、プライバシーの保護に務める
5 開発事業区域における防犯対策に関すること。	・駐車場はオープン化を図り、照明を設置して周辺からの死角を排除するよう務める
6 開発事業区域及びその周辺の道路における通行の安全の確保に関すること。	・敷地出入口付近の照明灯は、建物設置の照明で対応する
7 その他地域の特性に応じた都市環境の形成に関すること。	・近隣商業地域であるため、1階部分に事務所を設ける ・建築物の外壁の色彩及び意匠は、周辺環境と調和した落ち着いたものとする

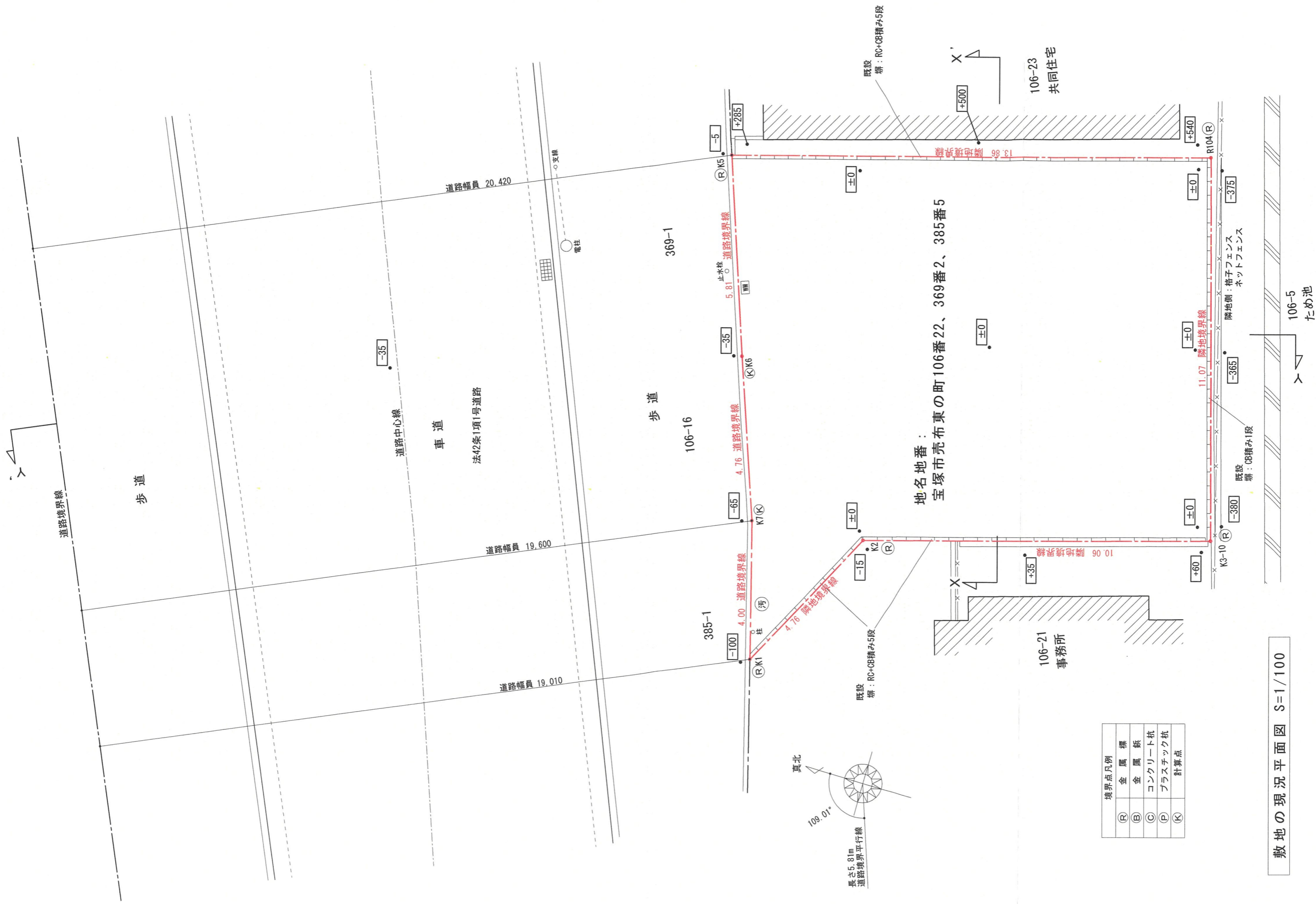
(注意) 3欄から7欄までは、特定開発事業の構想に限って記入してください。

申請敷地



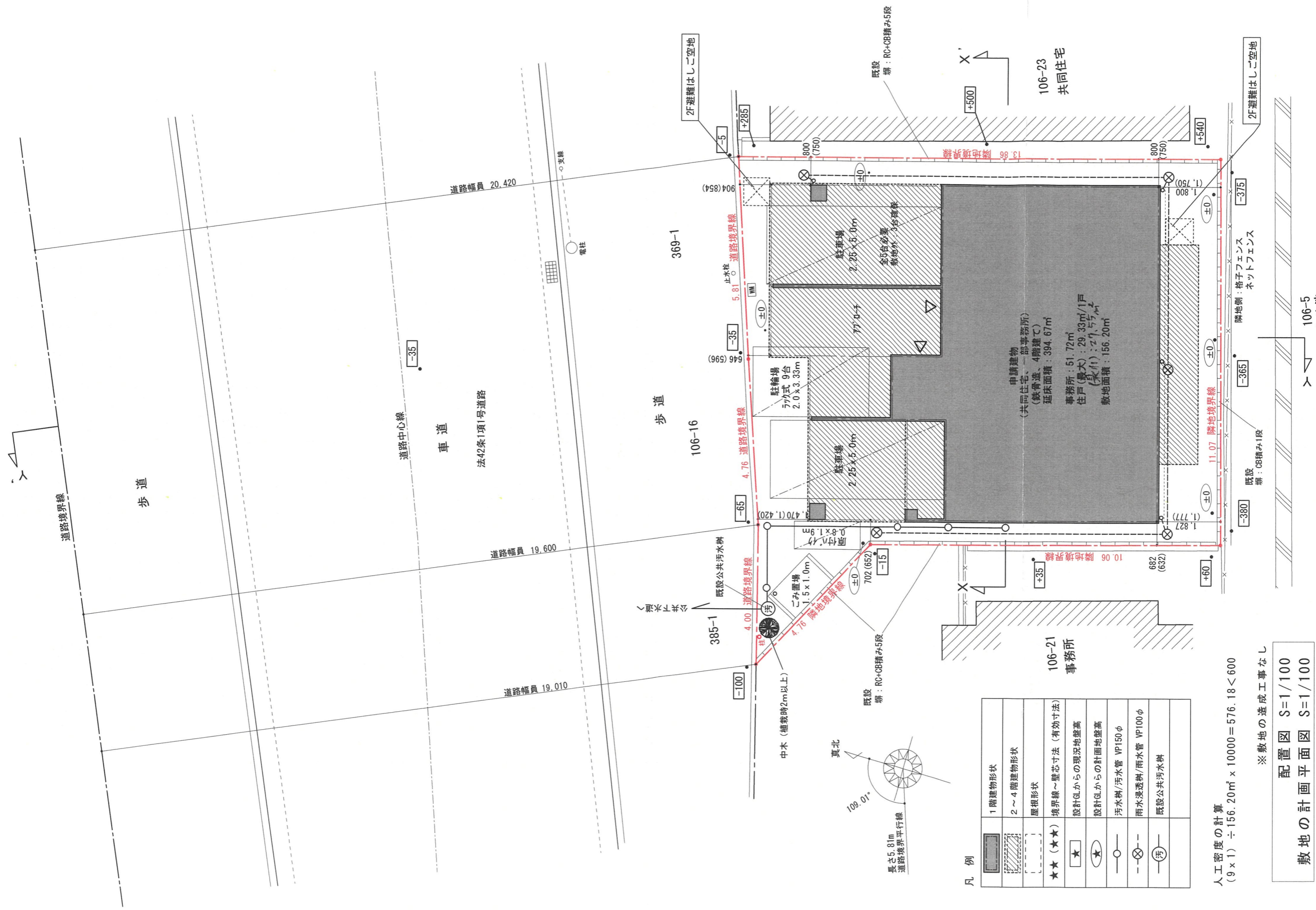
地名地番：兵庫県宝塚市売布東の町106番22、369番2、385番5

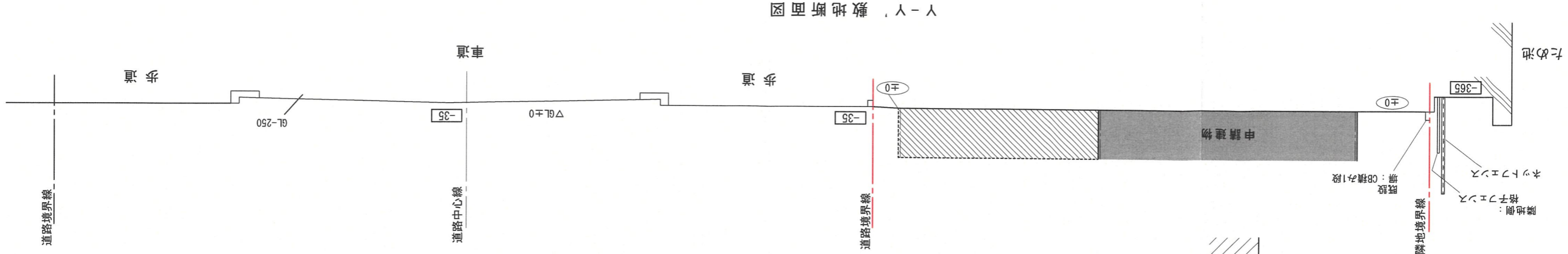
付近見取図 S:1/2500



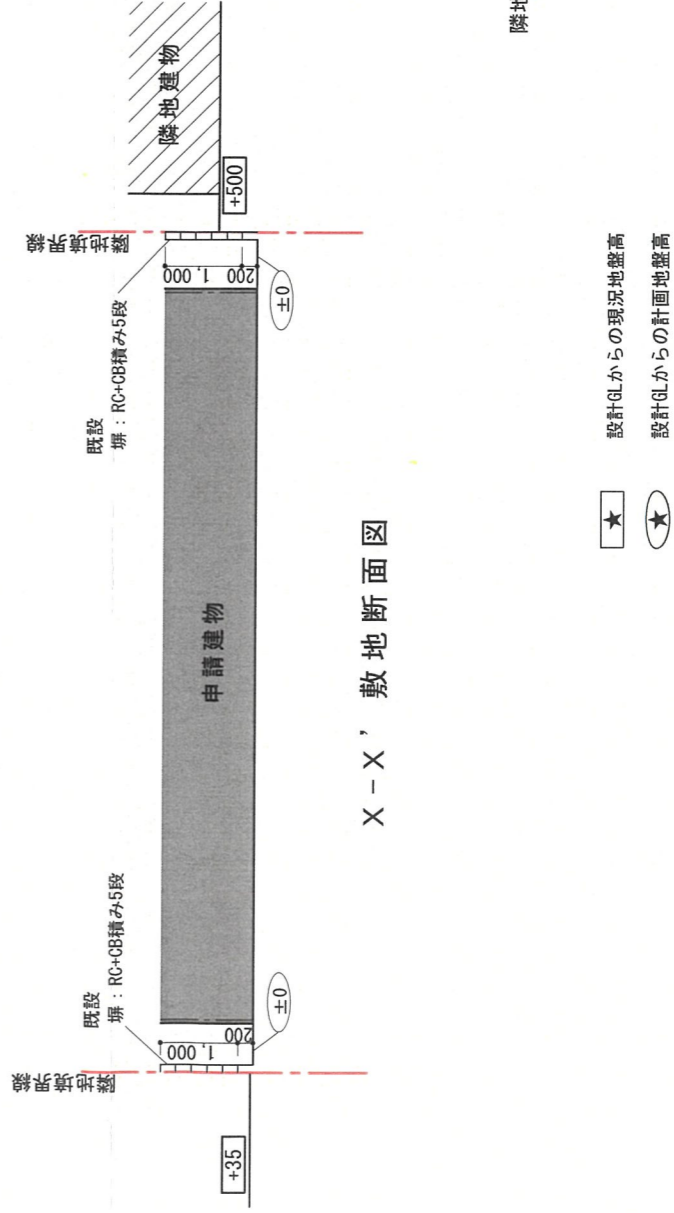
境界点凡例	
(R)	金属標
(B)	金属釘
(C)	コンクリート杭
(P)	プラスチック杭
(K)	計算点

敷地の現況平面図 S=1/100





Y-Y' 敷地断面図



X-X' 敷地断面図

★ 設計GLからの現況地盤高
★ 設計GLからの計画地盤高

敷地の計画断面図 S=1/100