

## 標識設置届

2026年 6月 8日

(あて先) 宝塚市長

開発事業者

住所 大阪府大阪市北区中之島3丁目6番32号ダイビル本館21階

株式会社 チャーム・ケア・コーポレーション

氏名 代表取締役社長 小椋 史朗

(連絡先) 郵便番号 664 - 0008

住所 兵庫県伊丹市荒牧南3丁目4-15

氏名 田中住建株式会社

電話 72 ( 781 ) 4130


FAX 72 ( 781 ) 5555

e-mail shiromoto@tanaka-iyuken.co.jp

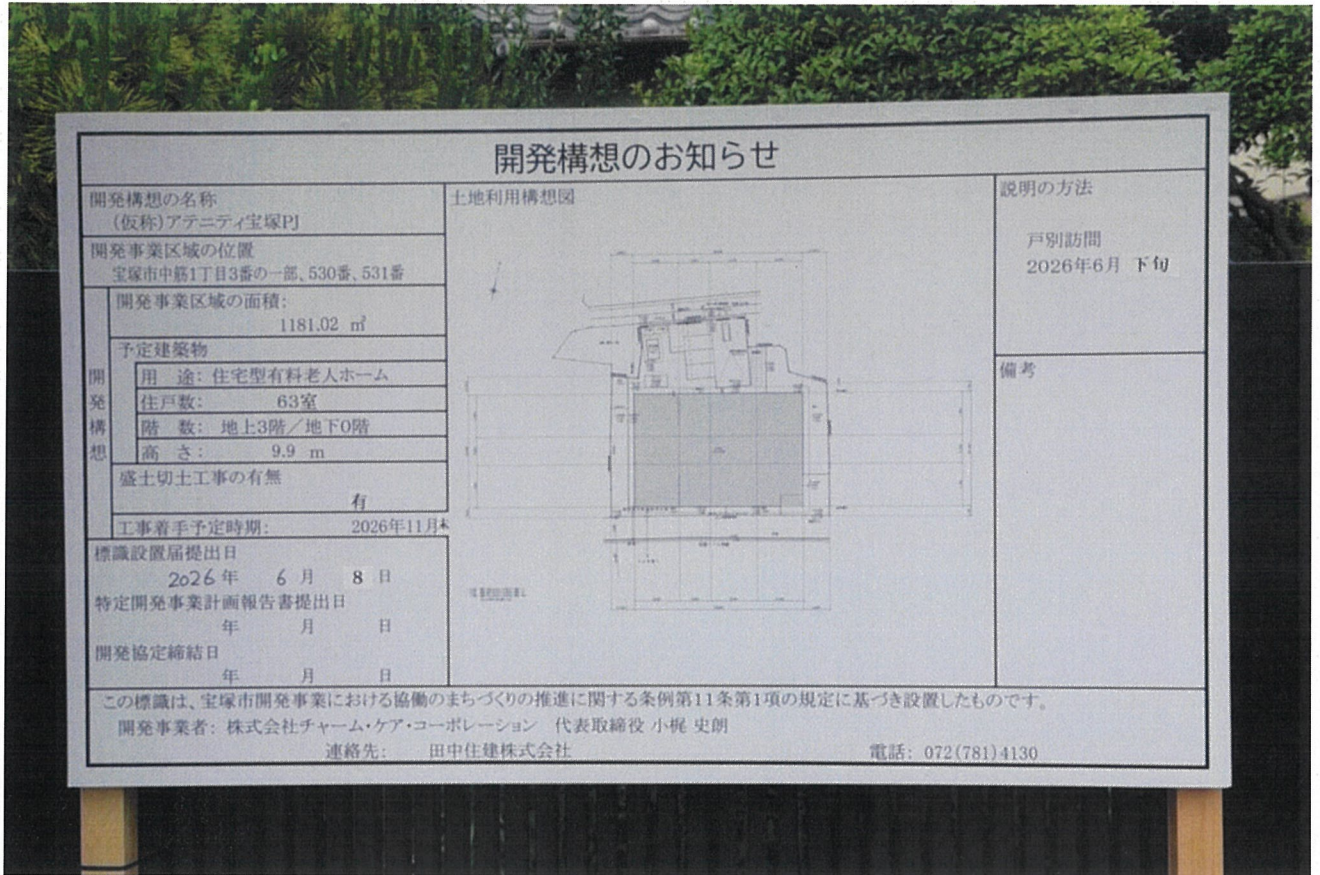
宝塚市開発事業における協働のまちづくりの推進に関する条例第11条第2項の規定により、標識を設置したので届け出ます。

開発構想届受付番号	第 81 号
開発構想の名称	(仮称) アテニティ宝塚PJ
開発事業区域の位置	宝塚市 中筋1丁目3番の一部、530番、531番
標識の設置日	2026 年 6 月 8 日
設置した標識の数	2 箇所

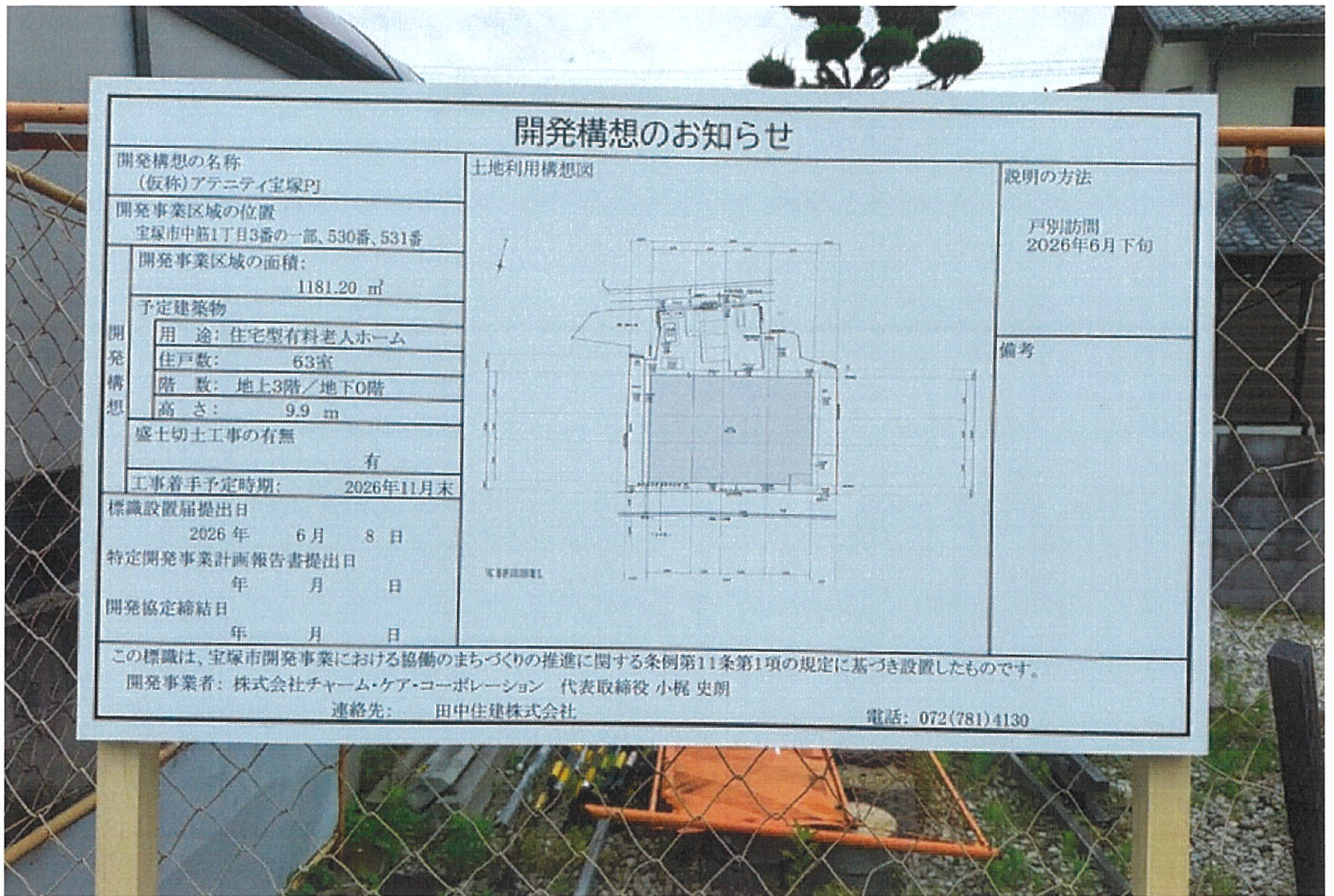
※受付処理欄

受付年月日	
年 月 日	
受付番号	
第 号	

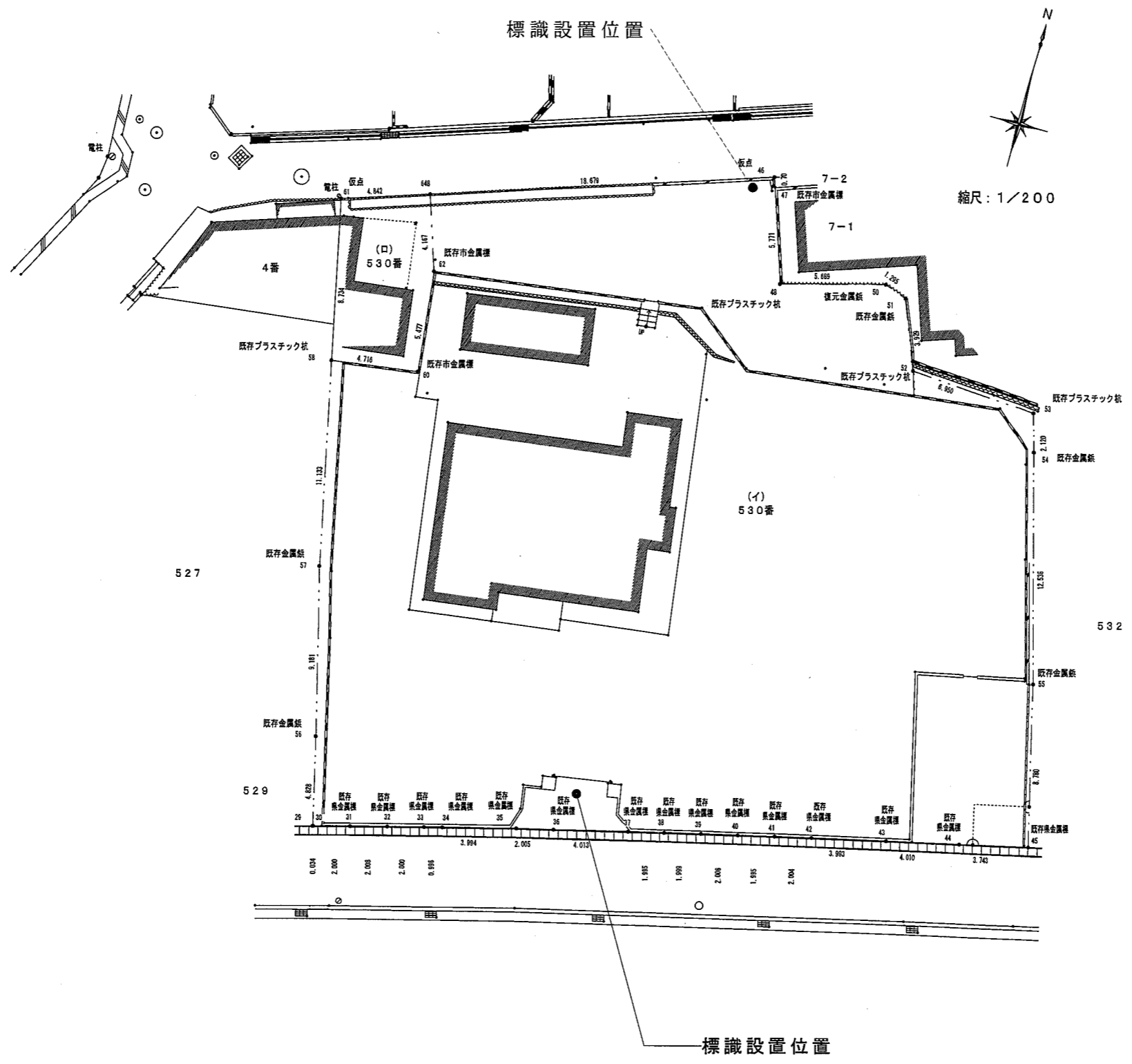
- (注意)
- 1 開発事業者の住所及び氏名は、法人にあつては主たる事務所の所在地、名称及び代表者の氏名を記入してください。
  - 2 ※印の欄は、記入しないでください。
  - 3 標識の設置箇所及び記載内容が判る写真を添付し、2部提出してください。



南側道路面 看板設置



北側道路面 看板設置



住まいに緑を。この街の暮らしとともに。

●行政指導・詳細設計により変更となることがあります。

一級建築士事務所 <b>田中住建株式会社</b> 一級建築士 廣本 繁之 第274494号	名称	アテニティ宝塚PJ	図名	標識設置位置図	承認	検図	担当	製図	DATE	2026.6.4	NO	A-00
	SCALE	(A2)S:1/200										

