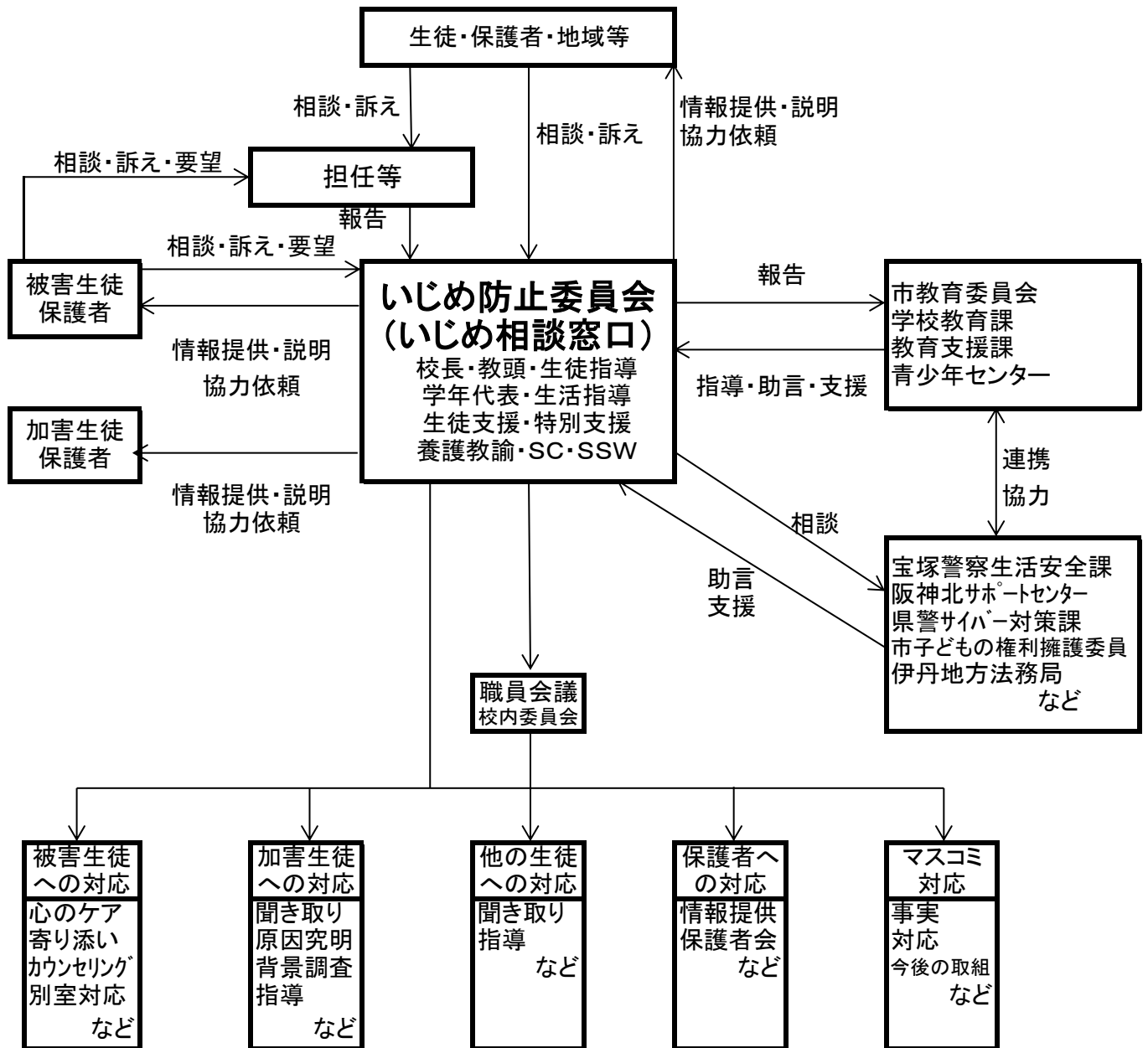


# I 校内組織体制・対応

資料1



- 被害生徒を第一に考えて対応する。
- 対応は迅速かつ組織的に行う。
- 情報提供や説明は、個人のプライバシーに十分配慮する。
- マスコミ対応は、窓口を一本化し、市教育委員会と十分に相談の上行う。
- いじめ解消後も継続的な見守りを行う。