

行事で伸びる 行事で伸ばす

後藤 憲一

10月28日（金）合唱コンクール、文化発表会を開催しました。

午前中は各学年で合唱コンクール、午後はステージ発表と展示見学を交代しながら実施しました。合唱コンクールは、コロナ禍の中、3年ぶりの合唱コンクールです。3年生は最初で最後の合唱コンクールとなり、心配しましたが、そんな不安もよそに、さすが3年生というハーモニーをどのクラスも奏でてくれました。私自身、1年生も声が出しにくい年齢なのに上手だと感じましたし、2年生もクラス合唱はもちろん、学年合唱の素晴らしい歌声に大変感心しました。

そして、3年生では、まず声出しの校歌が今まで聞いてきた歌の中で一番きれいに聞こえました。その後始まったクラス合唱では、審査員泣かせの歌声をどのクラスも発表してくれ、本当に甲乙つけられない内容で、すべてのクラスに金賞をつけてあげたい思いでした。私自身感動の連続でしたし、保護者席でも感動の涙を浮かべていた方もおられたと思います。

心が動く合唱ができたのも子どもたちが各クラスで「ベガホールへ行きたい」という思いや、「今よりも良くしたい」という向上心があって頑張ってくれたように思います。これも、音楽科の先生をはじめ、各学年の先生たちが子供たちを誉めてきた成果だとも思いました。

午後からは、展示見学。私は、生徒の普段見ることができない一面を見ることができるので、本当に楽しみにしていました。限られた時間の中で、できるだけ各教科や部活動での展示・発表を見せていただきました。子供たちが各教科や部活動で日頃より力をつけている内容でした。また、子供たちの意外な一面も発見できました。

体育館でのステージ発表では、まず、生徒会や放送部が大変盛り上げてくれ、会場一帯が笑いに包まれたように思います。これまでの準備を含めていろいろと本当に有難うございます。これまでに準備していただいた生徒や先生方を中心に本当に感謝しております。

最後に吹奏楽部での合奏でした。30分ほどの合奏でしたが、「あっという間に終わってしまった」という印象で、時間を忘れるくらいみんなが吹奏楽部の演奏に引き込まれました。

もっと吹奏楽部の演奏をお聞きになりたい方は、オータムコンサートに来てください。今年は保護者をはじめ、地域の方も来ることができますので、ぜひご参加ください。

「3年生の頑張りを下級生たちが見ることができる。」この継続が、学校の伝統であり、継承となります。この伝統・継承を今後も大切に、次は、学校生活に結び付けられたらと考えています。行事は自分を成長させるきっかけにすぎません。行事をやれば伸びるのではなく、いかにして行事を自分の成長に生かせるか。これからも互いを成長させられる環境を全校生徒で作っていきましょう。

いよいよ3年生は進路に向けて、向き合っていかなければなりません。そこにはいろいろな準備が必要であり、そして決断・覚悟をしていくこととなります。子供たちはまだまだ揺れ動く時期ですので、不安が強い場合やお困りの場合は、学校までご相談ください。

吹奏楽部オータムコンサート 11月6日（日）

南ひばりガ丘中学校体育館 13:30 開場 14:00 開演 16:00～16:30 終了予定

11月予定 ※下校時刻 17:00 になります

日	曜	行事内容	
1	火	創立記念日 市内合唱音楽祭 わくわくオーケストラ(1年)	定時退勤日
2	水	3年生実力考査 職員会議	ノ一部活デー
3	木	文化の日 阪神新人大会 剣道・女子バスケット	
4	金	全校委員会 PTA 執行部役員・地区委員選出会	
5	土	吹奏楽オータムコンサート準備 阪神駅伝大会	
6	日	吹奏楽オータムコンサート	
7	月	自由参観週間 全校集会	ノ一部活デー
8	火	3年生第2回進路説明会(体育館15:00)	定時退勤日
9	水	期末テスト前 部活停止 市内一斉教科研究会 2年トライやる学年発表会(4校時・体育館)	
10	木	学校諸費振替日	ノ会議デー
11	金	人権同和参観授業(5校時) 人権教育講演会(15:00~) ひらい解放文化祭	
12	土	中体連阪神新人大会	
13	日	中体連阪神新人大会	
14	月		
15	火	市内一斉防犯活動日	定時退勤日
16	水	期末テスト①(給食なし)	
17	木	期末テスト②(給食あり)	ノ会議デー
18	金	期末テスト③(給食あり) 避難訓練	
19	土		
20	日	中体連阪神新人大会	
21	月		ノ一部活デー
22	火		定時退勤日
23	水	勤労感謝の日	
24	木	職員会議 学校諸費再振替日	ノ一部活デー
25	金		
26	土		
27	日		
28	月	3年食育授業(西谷太ねぎ)	ノ一部活デー
29	火	全校委員会(12月分) スタディ校外学習 校内研究授業	定時退勤日
30	水		

12月の主な予定 ※1月末まで下校時刻 17:00

2(金)全校集会 生徒会選挙

7(水)2年ピッコロわくわくステージ

8(木)命の大切さを考える日

15(木)3年生期末懇談 開始

16(金)~21(水)全学年期末懇談

20(火)市内一斉防犯活動日

21(水)給食最終日

22(木)大掃除

23(金)終業式

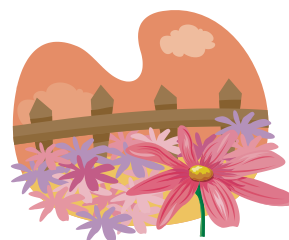
24(土)~1/9(月)冬季休業

29(木)~1/3(火)学校閉鎖

1/10(火)始業式 職員会議

11(水)実力・課題テスト

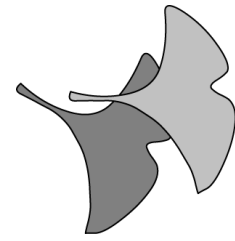
(2年のみ宝塚市学習理解度調査)



※裏面に部活動等の表彰、自由参観週間・人権同和授業参観・講演会、等のお知らせを掲載しています。

兵庫県中学校新人体操競技大会

女子個人総合 第3位
女子種目別 平均台 第2位 跳馬 第3位



市内中学校駅伝・ロードレース大会 《陸上競技部》

女子駅伝の部 準優勝

< 区間賞 > 1区 第1位 3区 第1位 4区 第1位
5区 第2位

男子駅伝の部

< 区間賞 > 1区 第1位 6区 第1位

ロードレースの部

< 女子 > 2・3年生の部	第2位
	第5位
1年生の部	第3位
< 男子 > 1年生の部	第4位

宝塚市児童生徒読書感想文コンクール

特選 1年 入選 3年 2年

兵庫県中学校総合文化祭 書写部門

特選 1年 入選 2年 1年

阪神地区中学校技術・家庭科研究大会 出品

3年

3年

登下校の安全にご協力を！

完全下校が5時になり、日が暮れるのが早くなって、部活動に頑張っている生徒が帰宅する時間帯が、すでに日が落ちてきているという状態になっています。

皆様方をお願いしたいのは、生徒の帰宅時間頃に玄関先の掃除や犬の散歩をしていただく等、地域の方々の目によって、生徒たちを守っていただきたいということです。不審者等のこともあるので、生徒たちの見守りのご協力をぜひお願いします。

毎年なのですが、登下校中のマナーについても近隣の方から情報が寄せられています。横に広がって歩いたり、乗用車が通る前に出ようとしたり、歩道を歩かなかったり、細い道で真ん中を歩く行為も見受けられます。また、赤信号で横断歩道を渡ろうとしていたこともあったようです。

注意事項については、学校でも指導しておりますが、皆様方のご協力をいただければうれしいです。よろしくお願いします。



自由参観週間・人権同和参観について

11月7日(月)～11日(金)の間を、自由参観週間とします。ご参観いただける時間帯をご確認の上、校内をご自由に参観いただきますようご案内いたします。また、人権同和授業参観と講演会を下記の通り実施いたします。つきましては、ご多忙のことと存じますが、ご来校くださいますようご案内申し上げます。

1. 人権同和参観授業

日時

学年	日付	時間	場所
全年生	11月11日(金)	5校時 13:40～14:30	各教室

2. 自由参観 期間 11月7日(月)～11日(金)

8:55～17:00 まで(部活なしの場合は 16:00 まで)

	7日(月)	8日(火)	9日(水) (時程注意)	10日(木)	11日(金)
1校時 8:55- 9:45					
2校時 9:55-10:45					
3校時 10:55-11:45					
4校時 11:55-12:45			2年トライ やる発表会		
5校時 13:40-14:30					参観
6校時 14:40-15:30					講演会

注意) 9日(水)の時程は、1校時: 8:55～ 9:40 2校時: 9:50～10:35

3校時:10:45～11:30 4校時:11:40～12:30 となります。

3. 人権同和講演会

日時 11月11日(金) 15:00～16:30

内容 LGBTってなんだろう? ～自分らしく生きる～

講師 藤原 直 さん

1978年、大阪府生まれ。3人兄妹の長女として生まれるが、幼い頃から自身の性に疑問を抱きながら育つ。ワーキングホリデーでニュージーランドへの渡航を経験し、27歳の時に当時パートナーだった女性に初のカミングアウト。帰国後にGIDと診断され、2011年からホルモン治療をスタート。翌年、戸籍変更に至る。保育士や保険会社でのファイナンシャルプランナーの仕事を経て、2016年10月より独立。現在は、インターネットラジオ番組「ゆめのたねラジオ」でパーソナリティーを務めるほか、LGBT向けのライフビジョンコーチングも行うなど、フリーランスとして幅広く活動している。

会場 視聴覚室 (参加人数により変更の場合があります)

4. お願い

*スリッパ等, 上履きをご用意ください。

*車でのご来校はご遠慮ください(校舎内及び校舎前の川沿いの道は駐車できません)。

*自転車は武道場前を自転車置き場といたしますので、ご利用ください。

*自由参観週間は2・3年生徒玄関(南側生徒玄関)からお入りください。