

宝塚市立たからづか支援学校
令和8(2026)年度



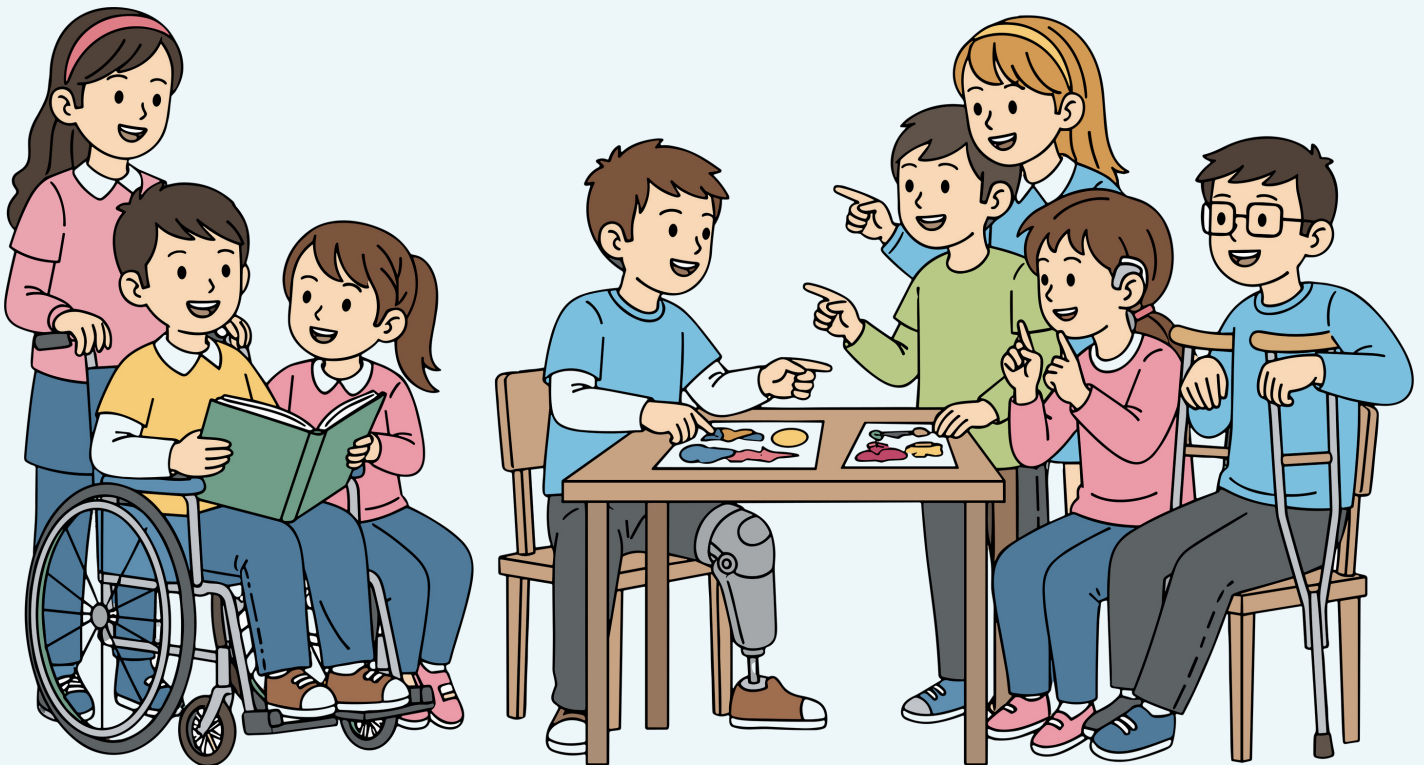
OPEN SCHOOL

第1回

第2回

7/13(月) 9/25(金)

両日ともに9:15~14:40までの開催となります



校内施設見学

授業見学

給食見学

入学・転学を考えておられる保護者の方は、ぜひ子どもさんと一緒にご参加ください。

お申込みはWebから →

※当日、体調不良の際はご連絡ください。
※上履きと下足を入れる袋をご持参ください。



宝塚市立
たからづか支援学校

〒665-0822 宝塚市安倉中6丁目1-3
電話：0797-84-0953

たからづか支援学校

検索

宝塚市立たからづか支援学校 令和8(2026)年度

OPEN SCHOOLのご案内

宝塚市立たからづか支援学校では、地域の方々、児童生徒に関わりのある福祉サービス事業所の方々など、普段学校に来られる機会の少ない方々を対象に下記の日程でオープンスクールを開催いたします。

期日

第1回 2026年7月13日(月) 9:15~14:40

第2回 2026年9月25日(金) 9:15~14:40

注意事項

- ・当日の受付をスムーズにするため
できるだけ事前にお申し込みください
(裏面の二次元コードよりお申し込みいただけます)
- ・上履きと、下足を入れる袋をご持参ください
- ・授業中の児童生徒への声掛けはお控えください
- ・児童生徒の写真撮影はお控えください

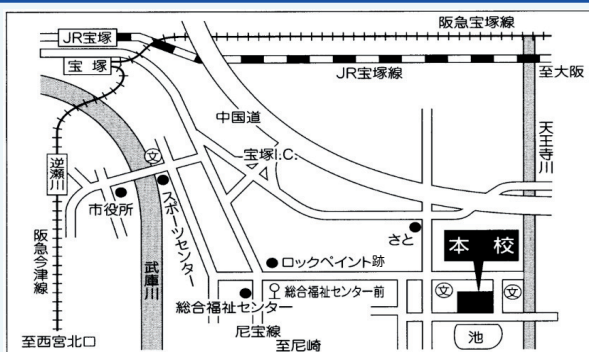
当日の時間割について

当日受付にてお渡ししております。

問い合わせ先

宝塚市立たからづか支援学校

教務担当：小林 省三



宝塚市立
たからづか支援学校

〒665-0822 宝塚市安倉中6丁目1-3
電話：0797-84-0953