

- 各家庭1名分の席をご用意しています。未就学児をつれてこられる場合は、ご家庭の責任での対応をよろしくお願いいたします。
- 会場内ではマスクを着用し、出入り口では手指の消毒をお願いします。
- カメラ、スマートフォン、携帯電話での写真撮影、ビデオ撮影はご遠慮ください。(どちらも業者が撮影し、販売します。)
- スマートフォン、携帯電話は電源をお切りいただくか、マナーモードに設定してください。
- 演奏中、会場の出入りはご遠慮ください。
- 各ステージ完全入れ替え制となります。続けて鑑賞される場合も一度退席いただき、荷物を座席に残さないようお願いします。
- 待機される場合はランチルームを開放しますので、ご利用ください。
- 上履きと、下履き用のビニール袋をご用意ください。
(雨天時は傘用ビニール袋もご用意ください。)
- 駐車場の確保ができません。自動車でのご来校はご遠慮ください。
- 駐輪場は、西門を入った左側(育成会の裏)です。駐輪場も台数に限りがあります。できるだけ徒歩でご来校ください。
- 化学物質過敏症の方への配慮の為、香料使用の自粛をお願いします。

◎子どもたちは精一杯演奏します。カメラのレンズを通さずに、ご自身の目で子どもたちの頑張りをご覧ください。
演奏後には、あたたかい拍手をお願いいたします。

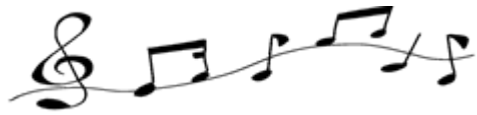


宝塚市立長尾小学校
2021.11.19(金)



8:50~12:20
(開場 各ステージ10分前)





長尾っ子コンサート プログラム



1. ^{ねんせい}2年生 (8:50~)
♪ 小さなせかい 1組
2組
3組

2. ^{ねんせい}2年生 (9:30~)
♪ 小さなせかい 4組
5組

3. ^{ねんせい}4年生 (10:00~)
♪ 茶色のこびん 4組
♪ ホール・ニュー・ワールド 2組
♪ テキーラ 5組

4. ^{ねんせい}4年生 (10:40~)
♪ 茶色のこびん 3組
♪ テキーラ 1組

5. ^{ねんせい}6年生 (11:10~)
♪ ポレロ 6組
♪ 組曲「ガイーヌ」より 剣の舞 4組
♪ 「カルメン」前奏曲 1組

6. ^{ねんせい}6年生 (11:50~)
♪ ポレロ 2組
♪ 組曲「ガイーヌ」より 剣の舞 5組
♪ 「カルメン」前奏曲 3組

