



宝塚市立すみれが丘小学校
令和5年(2023年)1月10日
学校通信 1月号

卯年、飛躍の年です 本年もよろしく申し上げます

学校長 紀谷 貴美子

新年おめでとうございます。今年は卯年、飛躍の年です。元気で明るい年にしたいと願っています。本年もよろしくお願ひいたします。

早いもので今年度最終の3学期となりました。この学期は、6年生にとっては、小学校の最後の学期であり、中学校0年生の学期でもあります。小学校生活をしっかりと締めくくるとともに、中学校に向けての準備も考えていかなければならない大切な時期です。また、他学年においても、同じように今の学年のことをしっかりと終え、次の学年へとスムーズな接続ができるように取り組んで参りますので、ご家庭でもご支援・ご協力をよろしくお願ひいたします。

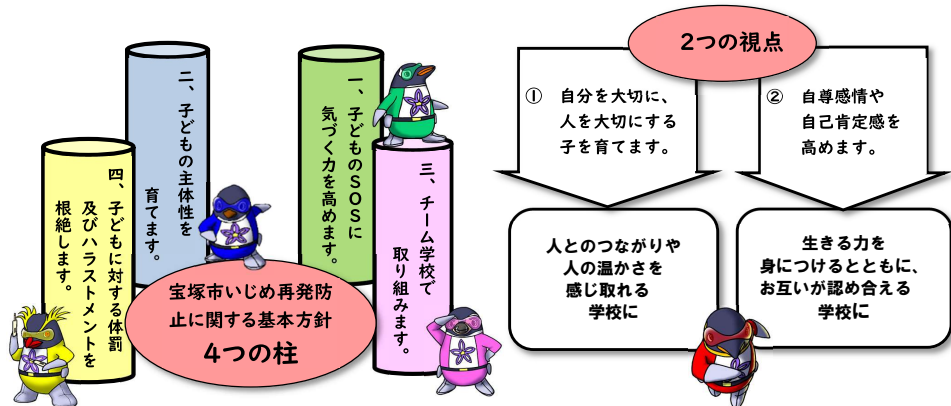
さて、本校では、「すみれが丘小学校いじめ問題再発防止に関する基本方針にかかる行動計画」に基づいて、12月を「いじめ防止月間」と定め、児童会や学級で子どもたちがいじめについて考える期間を設けました。児童朝会では、児童会から「『いじめ』ってこんなことだよ」といった寸劇がありました。題材として「学習が苦手な人に対する言葉がけ」や「好きな色について男女は関係ない」といったことについて、人それぞれ個性があること、偏見の目で見ないことなどを訴える内容でした。

そのあと、児童会からの提案で、「いじめ」についての標語募集をしました。年始に標語の発表が予定されています。「いじめ」はいけなしいといった大人たちの指導も大切ですが、子どもたち自身で「いじめ」について考える機会を持つことも、有意義であると感じました。

すみれが丘小学校いじめ問題再発防止に関する基本方針にかかる行動計画

4つの柱・2つの視点を大切に、学校教育目標の重点目標の一つである

「いじめのない安全・安心な学校づくり」をめざしていきます。



1月の行事予定

1/10現在

日	曜	行事予定	日	曜	行事予定
1	日	冬季休業(1/9まで) 学校閉鎖(1/3まで) 元日	17	火	市内一斉防犯下校 地震避難訓練 4年防災学習
2	月	振替休日	18	水	発育測定(2年)
3	火		19	木	発育測定(3年) すみれっ子広場 定時退勤日 TAKARAっ子造形作品展(東公民館 24日まで)
4	水		20	金	発育測定(4年) 2年昔遊び体験 4年認知症サポート出前授業
5	木	定時退勤日	21	土	
6	金		22	日	
7	土		23	月	発育測定(5年)
8	日		24	火	発育測定(6年) 1年昔遊び体験
9	月	成人の日	25	水	クラブ活動 英語クラブすみれ
10	火	始業式(全校11:30下校)	26	木	定時退勤日 寺子屋すみれ
11	水	午前授業(全校12:30下校)	27	金	
12	木	午前授業(全校12:30下校) 定時退勤日	28	土	漢字検定
13	金	安全点検 給食開始	29	日	
14	土		30	月	
15	日		31	火	
16	月	発育測定(1年)			

【2月のおもな行事】※1/10現在の予定です。あらかじめご了承ください。

1日(水):全校授業研究会 2日(木):入学説明会 7日(火):5年性教育授業
9日(木):学校保健委員会、校区人權講演会(性教育) 10日(金):3年校外学習 14日(火):6年茶道教室
15日(水):クラブ活動 17日(金):5年校外学習 20日(月):1・6年参観・懇談
21日(火):3年火起こし体験、4・5年参観・懇談 22日(水):2・3年参観・懇談
※参観・懇談については、別途ご案内を差し上げます。

【お知らせ】

◆【再掲】学校園における新型コロナウイルス感染症対策について

新型コロナウイルス感染症に係る兵庫県対処方針が令和4年11月18日に改定されました。食事をする場所について、「会話を控える(いわゆる黙食)」から「大声での会話を控える」に変更となりました。これを受けて、本市におきましても対処方針が改定され、これまでの給食などの際の黙食の徹底を取りやめ、**大声でなければ会話をすることを可能とすること**となりました。

ただし、

- ①児童等は向かい合って食べないこと
- ②全員が同じ方向を向いて食べること

は引き続き取り組みます。(詳しくは、学校ホームページの「新型コロナウイルス感染症関連」のページをご覧ください)

また、同居する家族等に発熱等の風邪症状がある場合は、お子さんが元気な場合でも登校は控えてください(その場合は、欠席ではなく出席停止扱いになります)

◆インフルエンザ Q&A

厚生労働省のホームページに、インフルエンザに関するページがありますので、ご紹介します。こまめな手洗いなどで予防に努めるとともに、「かかったかな」と思われる際の対処法などについても掲載されています。よかったら、ご確認ください。

◆今月の <すみれっ子広場>19日(木) <英語クラブすみれ>25日(水) <寺子屋すみれ>26日(木)

参加の際には、保護者の方の押印がある参加票を、必ずお子さんに持たせてください。



すみれが丘小学校
www.city.takarazuka.hyogo.jp

